

## UNE AUTRE (RE)PRESENTATION DE L'ORGANISATION ADMINISTRATIVE DE NOTRE COMMUNAUTE

Comme nombre d'institutions, la Communauté d'agglomération Pays Basque (CAPB) dispose d'un organigramme conçu pour répondre à des exigences de ressources humaines et de management. Au-delà de cet outil utile et nécessaire, nous avons imaginé avec notre direction générale Ressources, une autre représentation de notre organisation, qui fasse écho au projet de territoire adopté par les élus communautaires (Un Pays Basque résilient, un Pays Basque vivant et habité et un Pays Basque engagé) et à la dimension collective que nous mettons en œuvre quotidiennement pour atteindre ces objectifs.

A rebours des incarnations habituellement pyramidales et en silos, cette représentation de notre organisation en une **galaxie** formée de cellules interdépendantes cherche à illustrer la **complémentarité de nos métiers** et l'**objectif permanent de coordination et d'interactions**. Si ce travail en réseau existe depuis longtemps, il est aujourd'hui à systématiser et à faire connaître et reconnaître.

Notre parti-pris en faveur de la transition énergétique et de la planification écologique est central, il est traduit par l'imbrication entre la Direction générale des services et le Secrétariat général dédié à ce sujet, ainsi que par les liens réciproques avec les différentes directions métiers dans ces domaines.

Autre point fondamental et qui fait écho à l'histoire même de notre institution, cette galaxie, fait partie intégrante de notre territoire. La CAPB agit au service des besoins quotidiens du Pays Basque, de ses communes, de ses entreprises, ses associations et de ses habitants. Elle le fait en prenant sa juste part, dans une **logique d'échanges** et d'attention aux acteurs et dans un **esprit de collaboration** avec les autres institutions.

Nous avons également souhaité contribuer ainsi, au sentiment d'appartenance de celles et ceux qui œuvrent au sein de notre Communauté et conforter son attractivité pour celles et ceux qui souhaitent la rejoindre. C'est cette approche systémique, dont les effets puissants et inestimables sont ainsi rendus visibles, qui est et sera demain le gage de notre efficacité.

**Rémi BOCHARD,**  
 Directeur général des services

## UNE ORGANISATION EN SYSTÈME

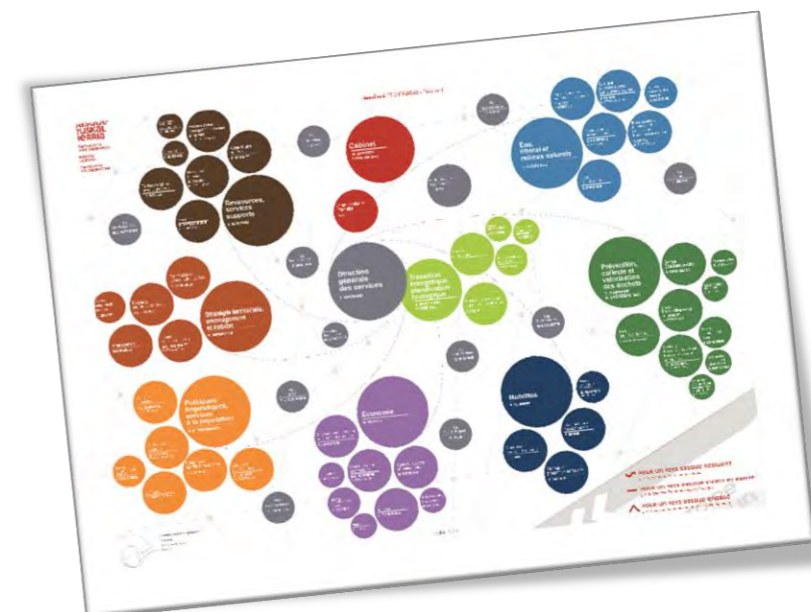
La structure générale de notre organisation est illustrée sous la forme systémique d'une galaxie. Les grands domaines de compétences gravitent autour et en lien avec la Direction Générale des Services, avec les fonctions associées à la Présidence et autour de l'ambition collective de transition écologique et énergétique. Chaque grande « Direction métiers » est représentée en « sous-système » dont la composition est hiérarchisée par des cercles de tailles différentes.

## UNE ORGANISATION EN MOUVEMENT

Privilégiant une vision plus fonctionnelle que verticale, cette représentation des services communautaires rend compte de la dynamique collaborative et de l'adaptabilité qui animent les différentes composantes de notre organisation. Les liens entre la Direction Générale des Services, le Secrétariat général et les Directions métiers traduisent ce mouvement permanent ainsi que le caractère transverse et multi-partenarial des interventions et projets au quotidien.

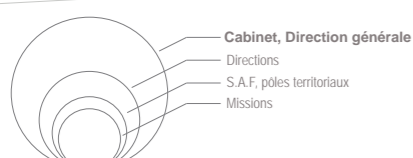
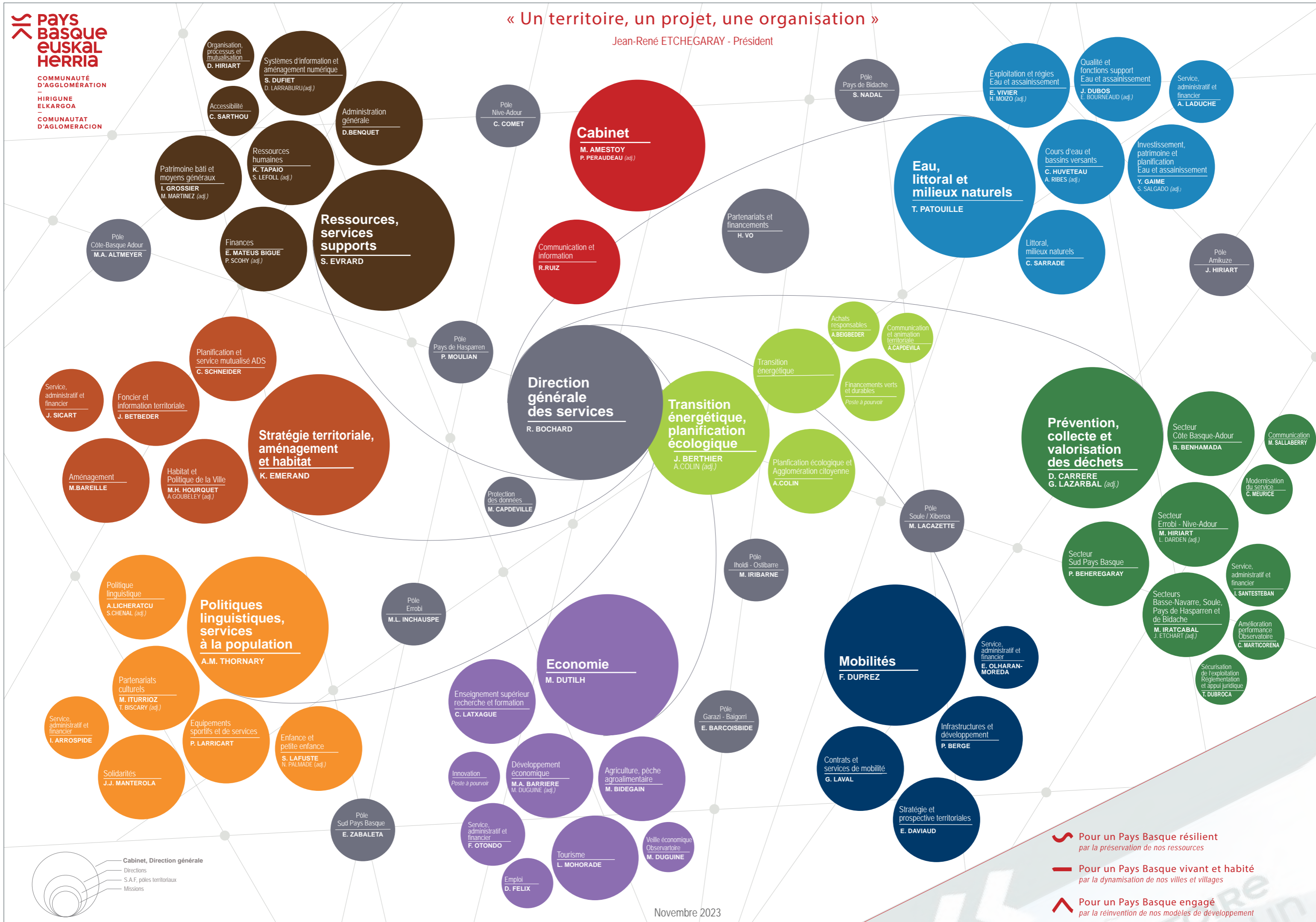
## UNE ORGANISATION EN LIEN AVEC LE TERRITOIRE

Cette pensée en écosystème s'illustre aussi dans les liens avec le territoire Pays Basque. La territorialisation des logiques d'interventions et d'organisations des services communautaires est matérialisée par les dix pôles territoriaux. Le lien plus large et consubstantiel entre la Communauté et le Pays Basque, qu'il s'agisse des communes, des institutions partenaires, des habitants, des entreprises, des établissements publics, des associations est par ailleurs présent en filigrane et formalisé par les lignes et points gris.



« Un territoire, un projet, une organisation »

Jean-René ETCHEGARAY - Président



- Pour un Pays Basque résilient  
par la préservation de nos ressources
- Pour un Pays Basque vivant et habité  
par la dynamisation de nos villes et villages
- Pour un Pays Basque engagé  
par la réinvention de nos modèles de développement