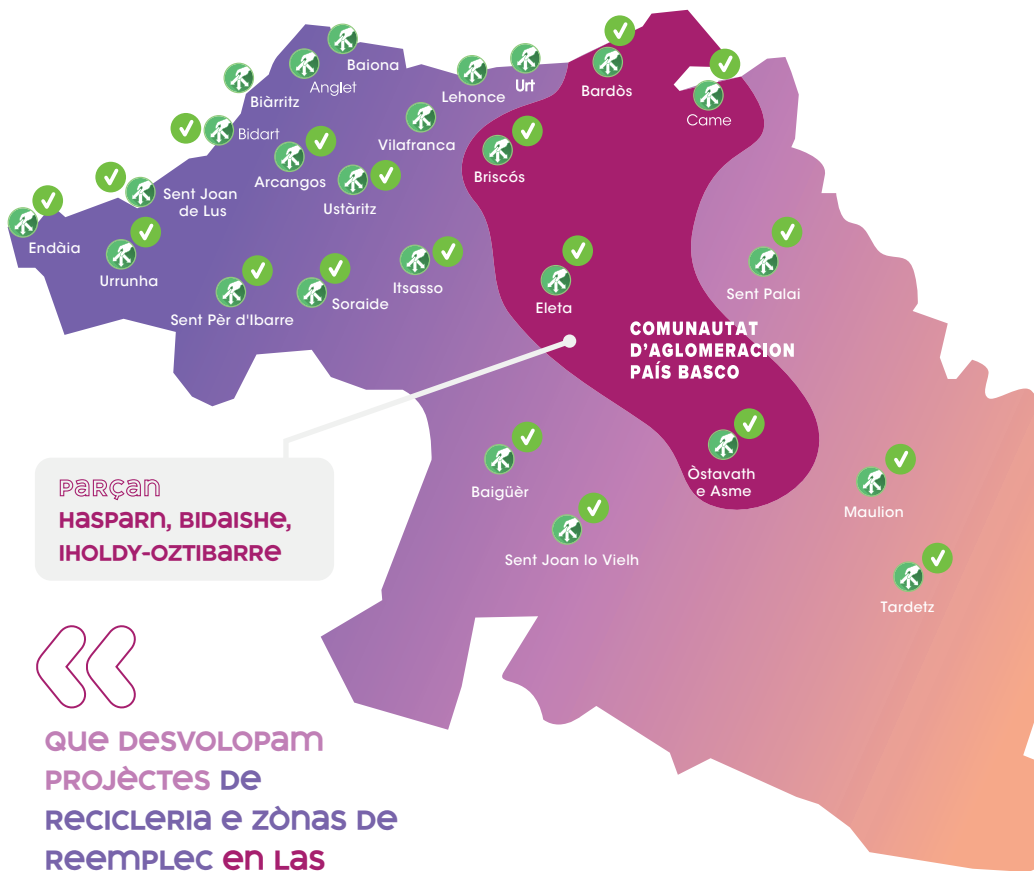




# GUIDA PRACTIC DE LAS DEISHERIAS

de Bardòs, Briscós, Came,  
Eleta, Òstavath e Asme,  
Bidaishe.





**PARÇAN  
HASPARN, BIDAISHE,  
IHOLDY-OZTIBARRE**



**QUE DESVOLOPAM  
PROJÈTES DE  
RECICLERIA E ZÒNAS DE  
REEMPLEC EN LAS  
NÒSTAS DEISHERIAS  
QUAN S'AC PÒT.**



**LOS ABITANTS DE LA COMUNAUTAT PAÍS BASCO QUE'S PÒDEN CAUSIR L'UA DE LAS 25 DEISHERIAS !**

Las deisherias que hèn partida integranta deu servici public de gestion de las deishas domesticas. Entà estar plan valorizada, ua dèisha que deu estar trigada e collectada com cau.

**La deisheria que permet de :**

- **favorizar au màxim lo reciclatge e la valorizacion deus materials**, en las mièlhers condicions tecnicas e economicas deu temps, en tot garantir las ressorsas naturaus
- **evacuar las dèishas qui ne son pas presas en carga** per las collèctas tradicionaus en bonas condicions d'igièna e de seguretat
- **limitar la pollucion** que s'ac vòlen los depòsits sauvatges e las dèishas domesticas especiaus (dèishas dangeirosas).



## PROFESSIONAUS ACCEPTATS

Tot professional qui damora o intervien suu parçan de la **Comunautat d'Agglomeracion País Basco** que's pòt pausar las deishas au par deu **reglament de las deisherias**. Aus « professionals », que's tròban los mestieraus, comerçants, enterpresas, collectivitats locals, administracions, servicis publics, arrendadors.

Las associacions, CESU (chèc emplec servici universau) qui son tanben assimilats a professionals e qu'an d'estar enregistrats au pòle territorialu pertocat.

*[Cf detalhs en pagina 9 deu guida](#)*

## LAS DEISHERIAS DEUS VÒSTE PARÇAN :

### BARDÒS

#### DEISHERIA DE BARDÒS-GUISHE

Caminau de Guishe  
64520 Bardòs

Pòle territorialu País de Bidaishe

**Diluns au dissabte : 14h/18h**

**Dimèrcs & dijaus : 9h/12h**

**Barrat dimars & dijaus**

**06 72 13 26 74**

### BRISCÓS

#### DEISHERIA DE BRISCÓS

Zòna Mendiki Borda  
RD 21 - 64240 Briscós

Pòle territorialu País de Hasparrn

**Diluns : 14h/18h**

**Dimèrcs, divés, dissabte :**

**9h/12h - 14h/18h**

**Barrat dimars & dimèrcs**

**05 59 59 12 52**

### CAME

#### DEISHERIA DE CAME

RD48  
64520 Came

Pòle territorialu País de Bidaishe

**Diluns & dissabte : 9h/12h**

**Dimèrcs & dijaus : 14h/18h**

**Barrat dimars & divés**

**06 72 13 26 74**

### ELETA

#### DEISHERIA D'ELETA

Caminau d'Ihòut  
64640 Eleta

Pòle territorialu País de Hasparrn

**Mar & jeu : 14h/18h**

**Sam : 9h/12h - 14h/18h**

**Barrat diluns, dimèrcs, divés**

**06 33 95 23 45**

### ÒSTAVATH E ASME

#### DEISHERIA D'ÒSTAVATH E LARÇABAU

RD 933  
64120 Òtavath e Asme

Pòle territorialu d'Ihòut

**Diluns & dijaus : 9h/12h**

**Dissabte : 9h/12h - 14h/18h**

**Barrat dimars, dimèrcs, divés**

**05 59 37 54 83**

**entà TOTA  
INFORMACION :  
05 59 57 00 00**

# La PREVENCIÓN

ABANS D'ANAR ENTÀ LA DEISHERIA...

AVETZ PENSAT A BALHAR UA DUSAU VITA AUS VÒSTES OBJÈCTES ?



## La REPARACION

Entà trobar lo reparator mei au ras de vòste, espiatz a l'annuari deus reparators : [DECHETS-NOUVELLE-AQUITAINE.FR](http://DECHETS-NOUVELLE-AQUITAINE.FR)



## LO DON

Lo don d'un particular a l'aute, a las associacions locals o sus internet : [DONNONS.ORG](http://DONNONS.ORG)



## LO TRÒC/LA VENTA

Lo tròc (las petitas anóncias) / lo marcat de l'ocasion en botiga o sus internet



## LO REEMPLÈC

Lo hialat de las bòrnas textiles suu nòste parçan : [REFASHION.FR](http://REFASHION.FR)  
Las associacions e societats :  
[RESEAU-RENAITRE.COM](http://RESEAU-RENAITRE.COM)  
[AIMALETROCOEUR.ORG](http://AIMALETROCOEUR.ORG)



## LO COMPOSTATGE / ESGLACHADA DE LAS DÈISHAS VERDAS

L'esglachada de las dèishas verdas entà un reemplec in situ : exemple palhatge  
- La tecnica deu jaç protector entau tóner  
- Ua partida deu tóner au pasturèr  
- Lo compostatge apielat



PENSATZ AU POGAT (50 €) DE BIL TA GARBI ENTÀ LA LOCACION O LA CROMPA D'UN BROJADER + MANTRUN GUIDA CONSELH : [BILTAGARBI.COM](http://BILTAGARBI.COM)

EN DEISHERIA...

Las associacions **Emmaús a Briscós e Aima a Bardòs e Came** qu'arrecaptan vaishèra, babòias, joguets e moblets en bon estat. L'associacion **Txirind'ola** qu'arrecapta las vielhas bicicletas qui'vs voletez des-har a Briscós.

Cada deisheria deu vòste parçan qu'arrecapta tanben los teisheders (quan aurèn servits), cauçaduras e marroquineria.

# Las Règlas d'Usar de Las Vòstes Deisherias



## UN AGENT D'ARQUELH ENTÀ'VS CONSELHAR



### VEÏCULES ACCEPTATS :

- Los veïcules leugèrs (auto, utilitari de locacion o de prèst) dab o shens remòrca
- Veïcules de motor de dus o tres arròdas e las biciletas dab o shens remòrca
- Tot veïcule de largor carroçabla inferiora o egau a 2,25 m e d'un Pes Totau Autorizat en Carga :(PTAC) inferior o egau a 3,5 tonas pas atelats
- Tot veïcule qui hè hrèita entà l'espleitacion deu site.

- Que demandi conselh a l'agent : qu'es aquí entà m'acompanhar en l'agís de triga.
- L'agent d'arcuelh de la deisheria que pòt demandar tota informacion pertocant a la natura e a la provenença deu o deus produïts pausat qui'u semblarén safranós.
- Mercés de respectar las soas consignas e damorar cortés dab eth !

**B'ES DEFENUDA LA  
RECUPERACION A LAS  
BÈNAS !**

### ABANS :

- Que trigui las dèishas segon la categoria entà'm facilitar lo vueitatge deu veïcule e fluidificar la circulacion.
- Que respècti lo volume d'apòrt, sii **2m<sup>3</sup>/setmana**.
- Que condicioni los produïts dangeirós en cabeder barrats e estanchs en notar la natura deu produït.
- Que'm hèsi seguir lo materiau qui cau entà lo vueitatge (horca per exemple).
- Qu'aplateishi los cartons entà ganhar plaça dens l'auto e dens la bèna.
- Que m'organizi per avança entà prevéder los mejans qui cau entà'm descargar lo veïcule.

### PENDENT :

- Ne'm dèishi pas los mainatges o los animaïus landerejar suu lòc.
- Que'm parqui perpendicularament a la bèna e qu'estupi lo motor abans de descargar.
- Que hèsi compte de las recomandacions de l'agent.

### APRÈS :

- Que dèishi lo site net.
- Ne daveri pas a las bènas.
- Que me'n vau autanlèu lo descargament hèit.
- Qu'arrespècti lo sens de circulacion.

# DÈISHAS **ACCEPTADAS** :



TEISHEDERS



DÈISHAS VERDAS



HUSTAS



EMPACHIUS



MÒBLES



METAUS



CASCALHS



CARTONS



AMPOLAS E NEONS



DÈISHAS DIFUSAS  
ESPECIFICAS



DÈISHAS DE HORNIDAS  
ELECTRICAS E  
ELECTRONICAS



RADIOGRAFIAS



PILAS E BATERIAS



CARTOCHAS  
DE TINTA



LAS DÈISHAS D'ACTIVITATS  
DE SUENHS DAB  
RISQUES INFECCIÓS



ÒLI VIELH



FREGIDURA



PNEUMATICS

SONQUE A BRISCÓS  
E CAME  
(HÒRA ENSILATGE)



SOCAS

SONQUE A BRISCÓS  
E CAME



REEMPLEC

SONQUE A BARDÒS,  
BRISCÓS E CAME

# DÈISHAS **ARREFUSADAS** :

## ● DÈISHAS RADIOACTIVAS

Contactar **L'ANDRA** ([WWW.ANDRA.FR](http://WWW.ANDRA.FR) / TÉL : 01 46 11 80 00)

## ● DÈISHAS QUI TIENEN AMIANT

Espiar la lista deus recuperators en lo guida amiant sus [COMMUNAUTE-PAYSBASQUE.FR](http://COMMUNAUTE-PAYSBASQUE.FR)

## ● SENHAUS DE PERILH PASSATS

De tornar aus magasins e espiar site Comunautat País Basco  
[COMMUNAUTE-PAYSBASQUE.FR](http://COMMUNAUTE-PAYSBASQUE.FR) INFOS : [WWW.APER-PYRO.FR/LES-POINTS-DE-COLLECTE](http://WWW.APER-PYRO.FR/LES-POINTS-DE-COLLECTE)

## ● CARTOCHAS, ARMAS, MUNICIONS / EXPLOSIUS

De tornar en ua armureria.  
Pertocant los explosius : **CONTACTAR LA POLÍCIA O LA GENDARMERIA DEU LÒC DE DAMORANÇA (non pas muda'us)**

## ● MEDICAMENTS PAS EMPLEGATS O PASSATS

Tornar a la **Farmacia**

## ● HORNIDAS EN PRESSION : EXTINTOR, BOMBÒNA-GAS

Contactar lo distributor de la marca de l'extintor o de la botelha e espiar la lista deus distributors suu site  
[COMMUNAUTE-PAYSBASQUE.FR](http://COMMUNAUTE-PAYSBASQUE.FR)

## ● PNEUS DE CAMIONS, CRAMPA D'AIRE E CANILHAS, PNEUS DE CICLE

Tornar aus **magazins especializats**

## ● CARROCERIAS O TRÒÇ DE CARROCERIAS

Contactar los **COPAUTOS**

## ● LAS DÈISHAS D'ACTIVITATS DE SUENHS DAB RISQUES INFECCIÓS (DASRI) PAS ENCAISHATS

Demandar **ua BOITA** a la farmacia e arron portà'us en ua farmacia deu hialat **DASTRI** ([WWW.DASTRI.FR](http://WWW.DASTRI.FR)) O **ua DEISHERIA**

## ● DÈISHAS DANGEIROSAS

Qu'an d'estar pausadas dens lo cabeder d'origina clavat. Se la muishada n'es pas conforma = **refús**

## SOLUCIONS e ALTERNATIVES QU'EXISTISHEN ENTÀ :

### ● LOS PROFESSIONAUS :

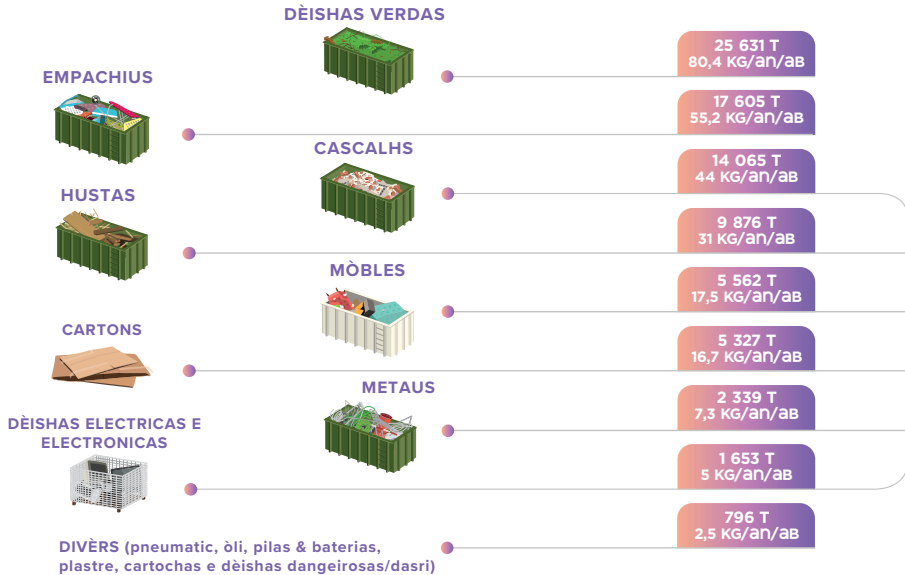
Arretrobatz la lista deus prestataris privats per parçan geografic.  
[COMMUNAUTE-PAYSBASQUE.FR](http://COMMUNAUTE-PAYSBASQUE.FR)

### ● LOS PARTICULARS :

Trobatz solucions entà las dèishas refusadas a la deisheria.  
[COMMUNAUTE-PAYSBASQUE.FR](http://COMMUNAUTE-PAYSBASQUE.FR)  
(tèma dèisha)

# Las Dèishas de las Deisherias que representan 40% de la Produccion Global per Abitant

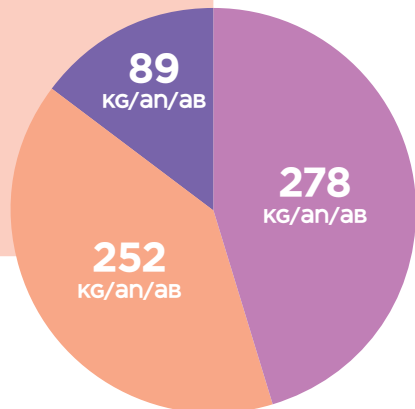
Las Resultados Chifradas deus Apòrts a las 25 Deisherias deus País Basco :



## PRODUCCION TOTAL DE DÈISHAS EN LA COMUNAUTAT PAÍS BASCO PENDENT 1 an.

annada de referéncia 2022 :

- DD (Dèishas de las deisherias)
- CS (Collècta selectiva)
- LD (Lordèras domesticas)





# La VALORIZACION e LO RECICLATGE en DEISHERIA : 73% DE LAS DÈISHAS QUE SON VALORIZADAS



## DÈISHAS N°1 A LAS DEISHERIAS



Las **dèishas verdas** que representan la part mei importante de dèishas a las nòstas deisheries :  
mei de **25 000 tonas/an !**  
ue son sancèrament valorizadas **en compòst**.

Totun aquera valorizacion que hèi un còst entà la collectivitat quan poirèn vèder ua ressonça valorizadera a casa e atau limitar las pèrtas d'energia

associadas au transport e la gestion en sites exteriors. L'esglachada, lo compostatge, lo palhatge, lo jaç protector que son solucions entà un casau 0 dèisha dab bèths avantatges ecologics !

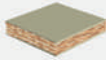


## EXEMPLES DE VALORIZACION

### HUSTAS



### PANÈU AGLOMERATS



### DÈISHAS VERDAS



### COMPÒST



### METAUS



### RALHS



### CASCALHS



### GRAVILHAS



### MÒBLES

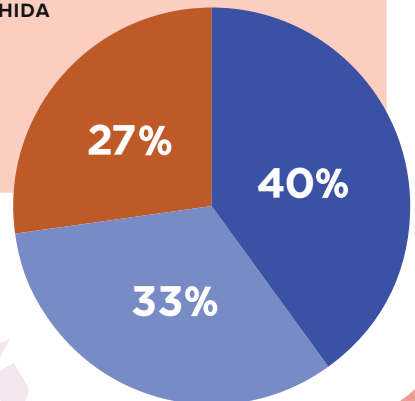


### NAVÈTHS MÒBLES



## ÒRDIS DE TRACTAMENT DE LAS DÈISHAS DE DEISHERIA

- VALORIZACION ORGANICA
- VALORIZACION MATÈRIA
- ARBOHIDA



# LOS PROFESSIONAUS

## LAS MODALITATS D'ENTRADA DEUS PROFESSIONAUS A LAS DEISHERIAS

Los profesionaus que pòden anar a las **deisherias deu País Basco** qui'us receben (*cf carta p1 e oraris d'obertura p 2*) per bons deisheria qui'us informa deu prèt看 segon la natura e lo volume de las dèishas.

Lo profesionau que s'engatja a har la miélher triga e a hicar cada categoria de dèishas au lòc previst entad aquò a la deisheria. **La quantitat jornalèra maximau d'apòrt autorizada qu'es de 2m<sup>3</sup> entà las dèishas acceptadas.**

### LAS MODALITATS D'ENTRADA :

- Enregistrà's premèr au pòle territorialu pertocat (demandar las infos a l'agent d'arcuelh) ;
- Presentà's obligatòriament a l'agent d'arcuelh de la deisheria quan hèn depòsit e indica'u l'enterpresa qui es presenta ;
- Non pas emplegà's lo veïcule pròpi entà un emplec profesionau a trucas de's véder arrefusar l'entrada a la deisheria ;
- Non pas emplegà's lo veïcule profesionau entà apòrts personaus ;
- Non pas descargar las dèishas en dehòra de la deisheria ;
- Respectar las consignas de l'agent d'arcuelh ;
- Respectar lo reglament de la deisheria ;
- Respectar las règlas de circulacion en dehens deu lòc atau com las consignas de seguretat ;
- Abans de vièner a la deisheria hà's confirmar la possibilitat deus apòrts per cas de quantitats importantes ;
- Un bon de depòsit qu'es a signar e a crubar entà l'enterpresa. La factura que serà transmetuda arron ;

### LOS PRESTATARIS PRIVATS ENTAUS PROFESSIONAUS :

Qu'existeish tanben nombrós prestataris privats en lo parçan o au ras qui perpausan servicis de collècta e de tractament de dèishas de profesionaus de tot òrdi.

Las modalitats d'arcuelh d'aqueras dèishas que son pagantas e desparières segon los prestataris. Qu'es important de demandà'us, premèr. Ua lista pas sancèra d'aqueths prestataris qu'es pòt espiar suu site internet :

**COMMUNAUTE-PAYSBASQUE.FR**