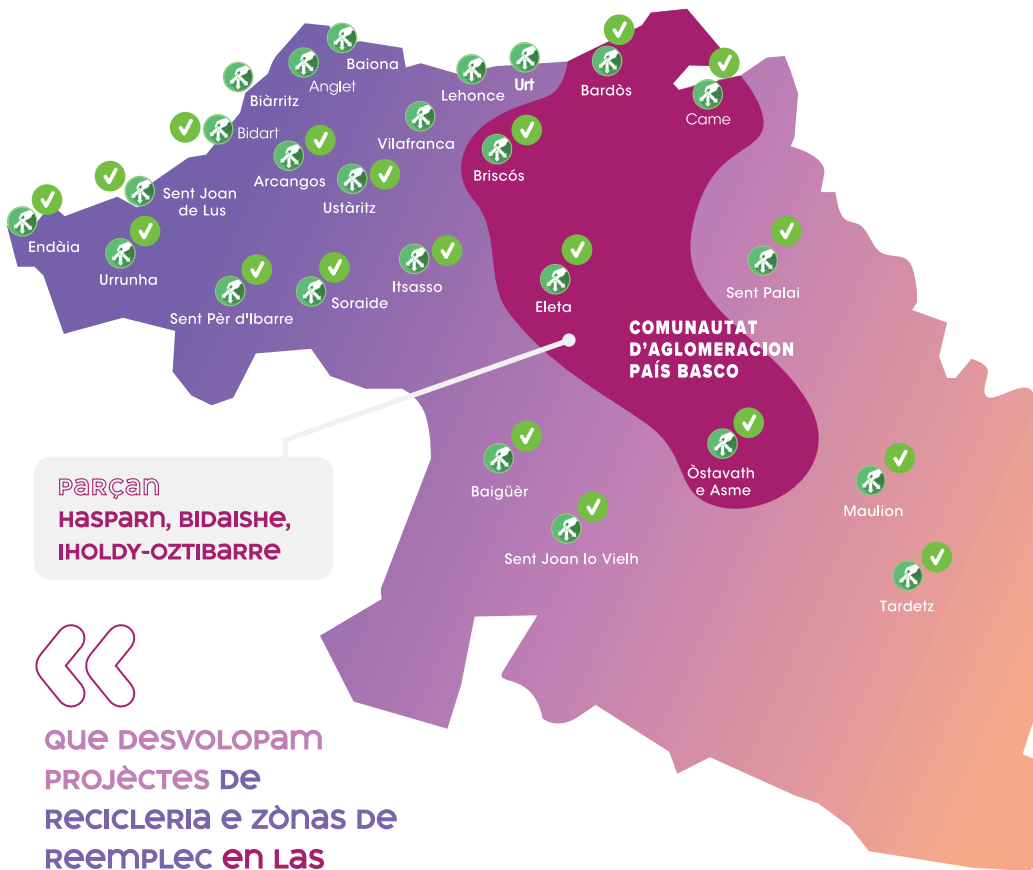




GUIDA PRACTIC DE LAS DEISHERIAS

de Bardòs, Briscós, Came,
Eleta, Òstavath e Asme.





**PARÇAN
HASPARN, BIDAISHE,
IHDLY-OZTIBARRE**



**QUE DESVOLOPAM
PROJÈTES DE
RECICLERIA E ZÒNAS DE
REEMPLEC EN LAS
NÒSTAS DEISHERIAS
QUAN S'AC PÒT.**



LOS ABITANTS DE LA COMUNAUTAT PAÍS BASCO QUE'S PÒDEN CAUSIR L'UA DE LAS 25 DEISHERIAS !

Las deisherias que hèn partida integranta deu servici public de gestion de las deishas domesticas. Entà estar plan valorizada, ua dèisha que deu estar trigada e collectada com cau.

La deisheria que permet de :

- **favorizar au màxim lo reciclatge e la valorizacion deus materials**, en las mièlhers condicions tecnicas e economicas deu temps, en tot garantir las ressorsas naturaus
- **evacuar las dèishas qui ne son pas presas en carga** per las collèctas tradicionaus en bonas condicions d'igièna e de seguretat
- **limitar la pollucion** que s'ac vòlen los depòsits sauvatges e las dèishas domesticas especiaus (dèishas dangeirosas).



PROFESSIONAUS ACCEPTATS

Tot profesionau qui damora o intervien suu parçan de la **Comunautat d'Agglomeracion País Basco que's pòt pausar las deishas au par deu reglament de las deisherias**. Aus « profesionaus », que's tròban los mestieraus, comerçants, enterpresas, collectivitats locals, administracions, servicis publics, arrendadors.

Las associacions, CESU (chèc emplec servici universau) qui son tanben assimilats a profesionaus e qu'an d'estar enregistrats au pòle territorialu pertocat.

[Cf detalhs en pagina 9 deu guida](#)

LAS DEISHERIAS DEUS VÒSTE PARÇAN :

BARDÒS

DEISHERIA DE BARDÒS

1358 Rota de Guishe
64520 Bardòs
Pòle territorialu País de Bidaishe

Diluns & dissabte : 14h/18h
Dimèrcs & dijaus : 9h/12h
05 54 81 02 45

BRISCÓS

DEISHERIA DE BRISCÓS

395 Camin Garbiki
Zòna Mendiki Borda
RD 21 - 64240 Briscós
Pòle territorialu País de Hasparn

Diluns : 14h/18h
Dimèrcs, divés, dissabte : 9h/12h - 14h/18h
05 59 59 12 52

CAME

DEISHERIA DE CAME

2130 Avienguda
deus Pirenèus
64520 Came
Pòle territorialu País de Bidaishe

Diluns & dissabte : 9h/12h
Dimèrcs & dijaus : 14h/18h
05 54 81 02 43

ELETA

DEISHERIA D'ELETA

2640 Camin de Zuharritzea
64640 Eleta
Pòle territorialu País de Hasparn

Dimars & dijaus : 14h/18h
Dissabte : 9h/12h - 14h/18h
05 54 81 02 46

ÒSTAVATH E ASME

DEISHERIA D'ÒSTAVATH E LARÇABAU

70 Camin de Kurutzalde
64120 Òtavath e Asme
Pòle territorialu d'lhòut

Diluns & dijaus : 9h/12h
Dissabte : 9h/12h - 14h/18h
05 59 37 54 83

entà TOTA
INFORMACION :
05 59 57 11 80

La PREVENCIÓN

ABANS D'ANAR ENTÀ LA DEISHERIA...

AVETZ PENSAT A BALHAR UA DUSAU VITA AUS VÒSTES OBJÈCTES ?



La REPARACION

Entà trobar lo reparator mei au ras de vòste, espiatz a l'annuari deus reparators : DECHETS-NOUVELLE-AQUITAINE.FR



LO DON

Lo don d'un particular a l'aute, a las associacions locals o sus internet : DONNONS.ORG



LO TRÒC/LA VENTA

Lo tròc (las petitas anóncias) / lo marcat de l'ocasion en botiga o sus internet



LO REEMPLÈC

Lo hialat de las bòrnas textiles suu nòste parçan : REFASHION.FR
Las associacions e societats :
RESEAU-RENAITRE.COM
AIMALETROCOEUR.ORG



LO COMPOSTATGE / ESGLACHADA DE LAS DÈISHAS VERDAS

L'esglachada de las dèishas verdas entà un reemplec in situ : exemple palhatge
- La tecnica deu jaç protector entau tóner
- Ua partida deu tóner au pasturèr
- Lo compostatge apielat



PENSATZ AU POGAT (50 €)
DE BIL TA GARBI ENTÀ LA
LOCACION O LA CROMPA
D'UN BROJADER +
MANTRUN GUIDA
CONSELH :
BILTAGARBI.COM

EN DEISHERIA...

Las associacions **Emmaús a Briscós e Aima a Bardòs e Came** qu'arrecaptan vaishèra, babòias, joguets e moblets en bon estat. L'associacion **Txirind'ola** qu'arrecapta las vielhas biciletas qui'vs voletez des-har a Briscós.

Cada deisheria deu vòste parçan qu'arrecapta tanben los teisheders (quan aurèn servits), cauçaduras e marroquineria.

Las Règlas d'Usar de Las Vòstes Deisherias



UN AGENT D'ARQUELH ENTÀ'VS CONSELHAR



VEÏCULES ACCEPTATS :

- Los veïcules leugèrs (auto, utilitari de locacion o de prèst) dab o shens remòrca
- Veïcules de motor de dus o tres arròdas e las biciletas dab o shens remòrca
- Tot veïcule de largor carroçabla inferiora o egau a 2,25 m e d'un Pes Totau Autorizat en Carga :(PTAC) inferior o egau a 3,5 tonas pas atelats
- Tot veïcule qui hè hrèita entà l'espleitacion deu site.

- Que demandi conselh a l'agent : qu'es aquí entà m'acompanhar en l'agís de triga.
- L'agent d'arcuelh de la deisheria que pòt demandar tota informacion pertocant a la natura e a la provenença deu o deus produïts pausat qui'u semblarén safranós.
- Mercés de respectar las soas consignas e damorar cortés dab eth !

**B'ES DEFENUDA LA
RECUPERACION A LAS
BÈNAS !**

ABANS :

- Que trigui las dèishas segon la categoria entà'm facilitar lo vueitatge deu veïcule e fluidificar la circulacion.
- Que respècti lo volume d'apòrt, sii **2m³/setmana**.
- Que condicioni los produïts dangeirós en cabeder barrats e estanchs en notar la natura deu produït.
- Que'm hèsi seguir lo materiau qui cau entà lo vueitatge (horca per exemple).
- Qu'aplateishi los cartons entà ganhar plaça dens l'auto e dens la bèna.
- Que m'organizi per avança entà prevéder los mejans qui cau entà'm descargar lo veïcule.

PENDENT :

- Ne'm dèishi pas los mainatges o los animaús landerejar suu lòc.
- Que'm parqui perpendicularament a la bèna e qu'estupi lo motor abans de descargar.
- Que hèsi compte de las recomandacions de l'agent.

APRÈS :

- Que dèishi lo site net.
- Ne daveri pas a las bènas.
- Que me'n vau autanlèu lo descargament hèit.
- Qu'arrespècti lo sens de circulacion.

DÈISHAS **ACCEPTADAS** :



TEISHEDERS



DÈISHAS VERDAS



HUSTAS



EMPACHIUS



MÒBLES



METAUS



CASCALHS



CARTONS



AMPOLAS E NEONS



DÈISHAS DIFUSAS
ESPECIFICAS



DÈISHAS DE HORNIDAS
ELECTRICAS E
ELECTRONICAS



RADIOGRAFIAS



PILAS E BATERIAS



CARTOCHAS
DE TINTA



LAS DÈISHAS D'ACTIVITATS
DE SUENHS DAB
RISQUES INFECCIÓS



ÒLI VIELH



FREGIDURA



PNEUMATICS

SONQUE A BRISCÓS
E CAME
(HÒRA ENSILATGE)



SOCAS

SONQUE A BRISCÓS
E CAME



REEMPLEC

SONQUE A BARDÒS,
BRISCÓS E CAME

DÈISHAS **ARREFUSADAS** :

● DÈISHAS RADIOACTIVAS

Contactar **L'ANDRA** (WWW.ANDRA.FR / TÉL : 01 46 11 80 00)

● DÈISHAS QUI TIENEN AMIANT

Espiar la lista deus recuperators en lo guida amiant sus COMMUNAUTE-PAYSBASQUE.FR

● SENHAUS DE PERILH PASSATS

De tornar aus magasins e espiar site Comunautat País Basco
COMMUNAUTE-PAYSBASQUE.FR INFOS : WWW.APER-PYRO.FR/LES-POINTS-DE-COLLECTE

● CARTOCHAS, ARMAS, MUNICIONS / EXPLOSIUS

De tornar en ua armureria.
Pertocant los explosius : **CONTACTAR LA POLÍCIA O LA GENDARMERIA DEU LÒC DE DAMORANÇA** (non pas muda'us)

● MEDICAMENTS PAS EMPLEGATS O PASSATS

Tornar a la **FARMACIA**

● HORNIDAS EN PRESSION : EXTINTOR, BOMBÒNA-GAS

Contactar lo distributor de la marca de l'extintor o de la botelha e espiar la lista deus distributors suu site
COMMUNAUTE-PAYSBASQUE.FR

● PNEUS DE CAMIONS, CRAMPA D'AIRE E CANILHAS, PNEUS DE CICLE

Tornar aus **magazins especializats**

● CARROCERIAS O TRÒÇ DE CARROCERIAS

Contactar los **COPAUTOS**

● LAS DÈISHAS D'ACTIVITATS DE SUENHS DAB RISQUES INFECCIÓS (DASRI) PAS ENCAISHATS

Demandar **ua BOITA** a la farmacia e arron portà'us en ua farmacia deu hialat **DASTRI** (WWW.DASTRI.FR) O **ua DEISHERIA**

● DÈISHAS DANGEIROSAS

Qu'an d'estar pausadas dens lo cabeder d'origina clavat. Se la muishada n'es pas conforma = **refús**

SOLUCIONS e ALTERNATIVES QU'EXISTISHEN ENTÀ :

● LOS PROFESSIONAUS :

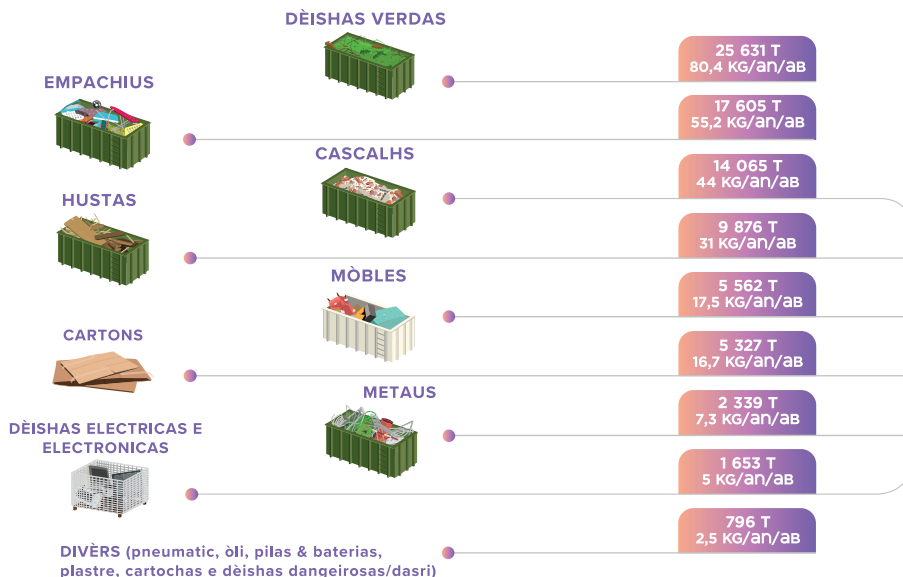
Arretrobatz la lista deus prestataris privats per parçan geografic.
COMMUNAUTE-PAYSBASQUE.FR

● LOS PARTICULARS :

Trobatz solucions entà las dèishas refusadas a la deisheria.
COMMUNAUTE-PAYSBASQUE.FR
(tèma dèisha)

Las Dèishas de las Deisherias que representan 40% de la Produccion Global per Abitant

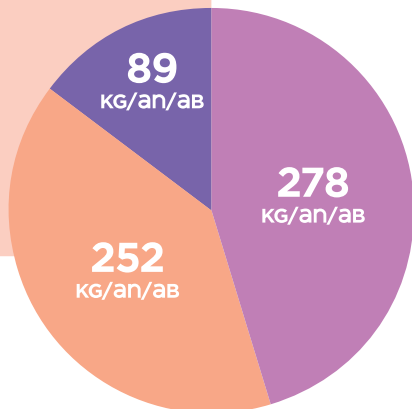
Las Resultados Chifradas deus Apòrts a las 25 Deisherias de u País Basco :



PRODUCCION TOTAL DE DÈISHAS EN LA COMUNAUTAT PAÍS BASCO PENDENT 1 an.

annada de REFERÈNCIA 2022 :

- DD (Dèishas de las deisherias)
- CS (Collècta selectiva)
- LD (Lordèras domesticas)



La VALORIZACION e LO RECICLATGE en DEISHERIA : 73% DE LAS DÈISHAS QUE SON VALORIZADAS



DÈISHAS N°1 A LAS DEISHERIAS



Las **dèishas verdas** que representan la part mei importante de dèishas a las nòstras deisheries :

mei de **25 000 tonas/an !**

ue son sancèrament valorizadas **en compòst**.

Totun aquera valorizacion que hèi un còst entà la collectivitat quan poirèn vèder ua ressonça valorizadera a casa e atau limitar las pèrtas d'energia

associadas au transport e la gestion en sites exteriors. L'esglachada, lo compostatge, lo palhatge, lo jaç protector que son solucions entà un casau 0 dèisha dab bèths avantatges ecologics !

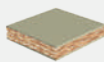


EXEMPLES DE VALORIZACION

HUSTAS



PANÈU
AGLOMERATS



DÈISHAS VERDAS



COMPÒST



METAUS



RALHS



CASCALHS



GRAVILHAS



MÒBLES

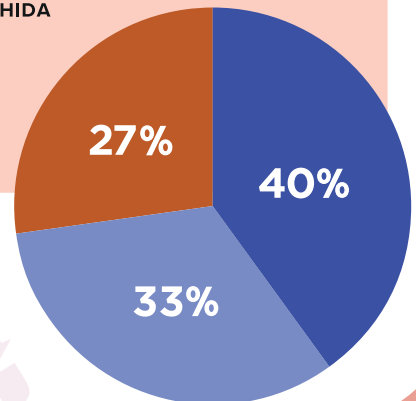


NAVÈTHS MÒBLES



ÒRDIS DE TRACTAMENT DE LAS DÈISHAS DE DEISHERIA

- VALORIZACION ORGANICA
- VALORIZACION MATÈRIA
- ARBOHIDA



LOS PROFESIONAUS

LAS MODALITATS D'ENTRADA DEUS PROFESIONAUS A LAS DEISHERIAS

Los profesionaus que pòden anar a las **deisherias deu País Basco** qui'us receben (*cf carta p1 e oraris d'obertura p 2*) per bons deisheria qui'us informa deu prètz segon la natura e lo volume de las dèishas.

Lo profesionau que s'engatja a har la miélher triga e a hicar cada categoria de dèishas au lòc previst entad aquò a la deisheria. **La quantitat jornalèra maximau d'apòrt autorizada qu'es de 2m³ entà las dèishas acceptadas.**

LAS MODALITATS D'ENTRADA :

- Enregistrà's premèr au pòle territorialu pertocat (demandar las infos a l'agent d'arcuelh) ;
- Presentà's obligatòriament a l'agent d'arcuelh de la deisheria quan hèn depòsit e indica'u l'enterpresa qui es presenta ;
- Non pas emplegà's lo veïcule pròpi entà un emplec profesionau a trucas de's véder arrefusar l'entrada a la deisheria ;
- Non pas emplegà's lo veïcule profesionau entà apòrts personaus ;
- Non pas descargar las dèishas en dehòra de la deisheria ;
- Respectar las consignas de l'agent d'arcuelh ;
- Respectar lo reglament de la deisheria ;
- Respectar las règlas de circulacion en dehens deu lòc atau com las consignas de seguretat ;
- Abans de viéner a la deisheria hà's confirmar la possibilitat deus apòrts per cas de quantitats importantes ;
- Un bon de depòsit qu'es a signar e a crubar entà l'enterpresa. La factura que serà transmetuda arron ;

LOS PRESTATARIS PRIVATS ENTAUS PROFESIONAUS :

Qu'existeish tanben nombrós prestataris privats en lo parçan o au ras qui perpausan servicis de collècta e de tractament de dèishas de profesionaus de tot òrdi.

Las modalitats d'arcuelh d'aqueras dèishas que son pagantas e desparières segon los prestataris. Qu'es important de demandà'us, premèr. Ua lista pas sancèra d'aqueths prestataris qu'es pòt espiar suu site internet :

COMMUNAUTE-PAYSBASQUE.FR