



PLAN LOCAL D'URBANISME INTERCOMMUNAL DU PAYS D'HASPARREN

MODIFICATION SIMPLIFIÉE N°1

Projet pour saisine de l'Autorité Environnementale pour examen au cas par cas au titre des articles R.104-33 et suivants du Code de l'urbanisme.

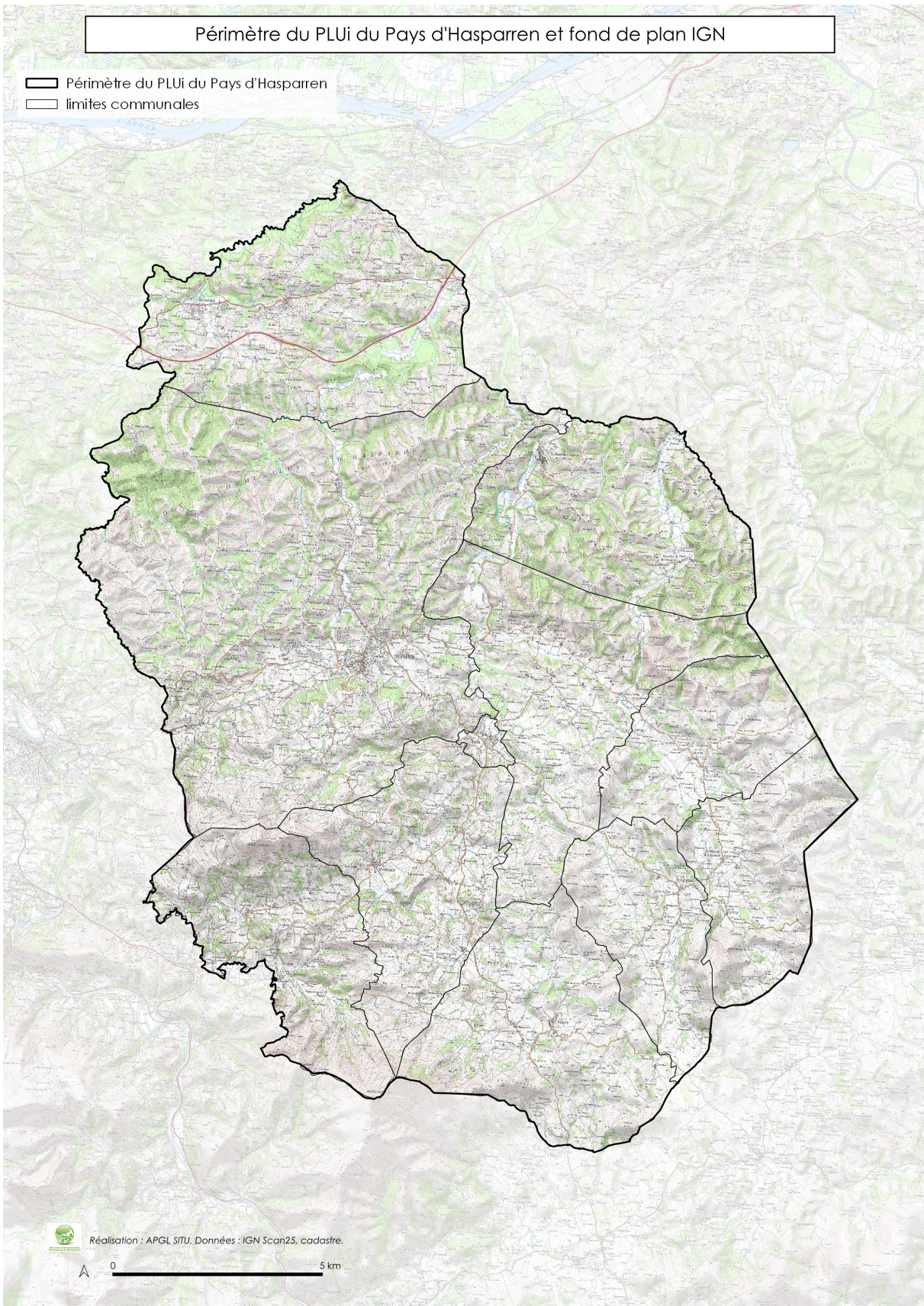
D – Annexes cartographiques



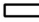

Agence Publique de Gestion Locale
Service Intercommunal Territoires et Urbanisme
Maison des Communes - rue Auguste Renoir
B.P. 609 - 64006 PAU Cedex
Tél 05.59.90.18.28 - Télécopie 05.59.84.59.47
Courriel : service.territoires-urbanisme@apgl64.fr



Périmètre du PLUi du Pays d'Hasparren sur fond de plan IGN.
Périmètre du PLUi du Pays d'Hasparren sur photo-aérienne de 2021.
L'occupation du sol 2020 à l'échelle du PLUi du Pays d'Hasparren.
Périmètres du PLUi du Pays d'Hasparren et des sites Natura 2000.
Profil environnemental du PLUi du Pays d'Hasparren.
Plan de zonage du PLUi du Pays d'Hasparren.
Zones concernées par la modification simplifiée n°1 du PLUi du Pays d'Hasparren.



Périmètre du PLUi du Pays d'Hasparren et photo-aérienne 2021

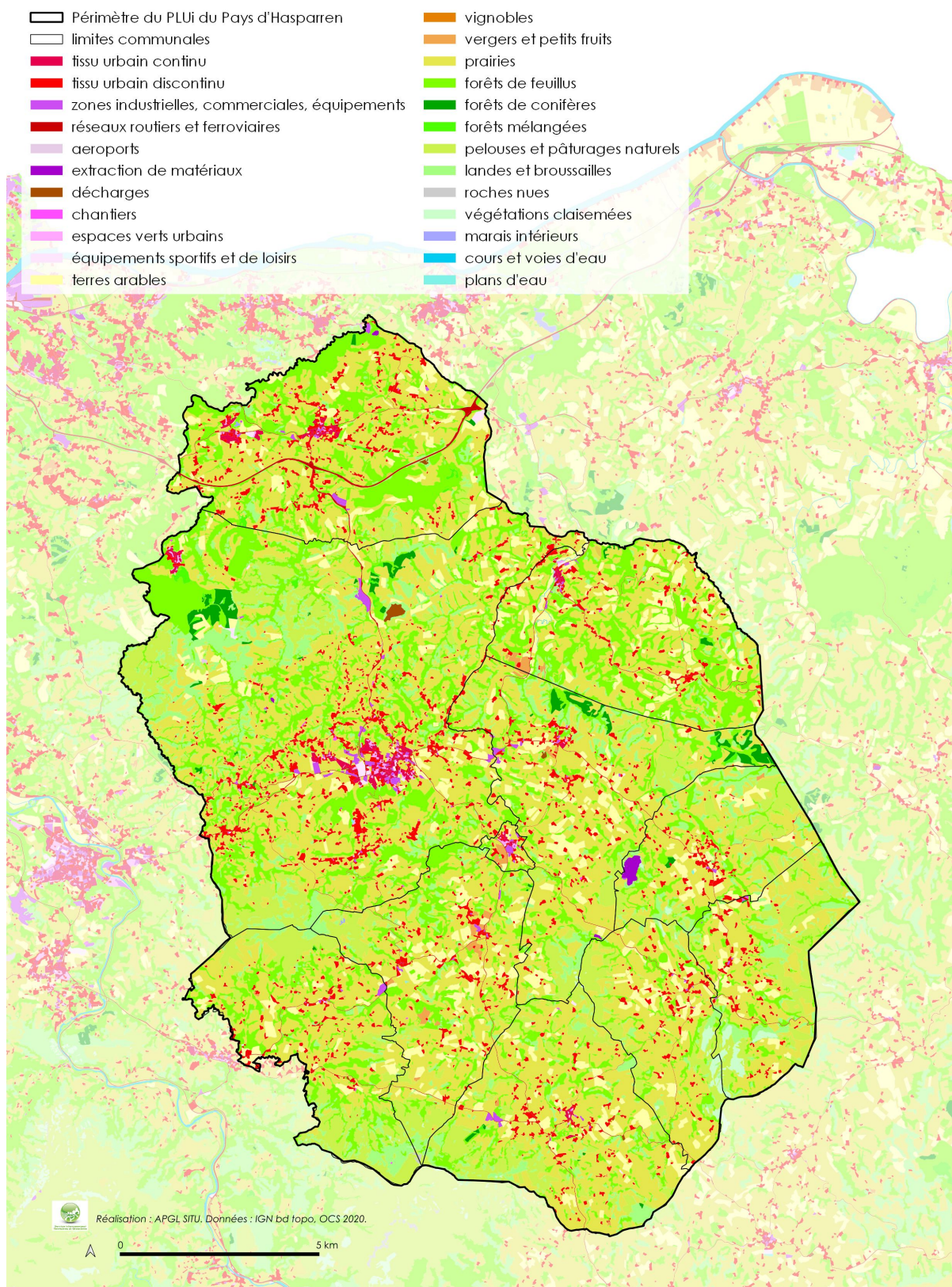
-  Périmètre du PLUi du Pays d'Hasparren
-  limites communales



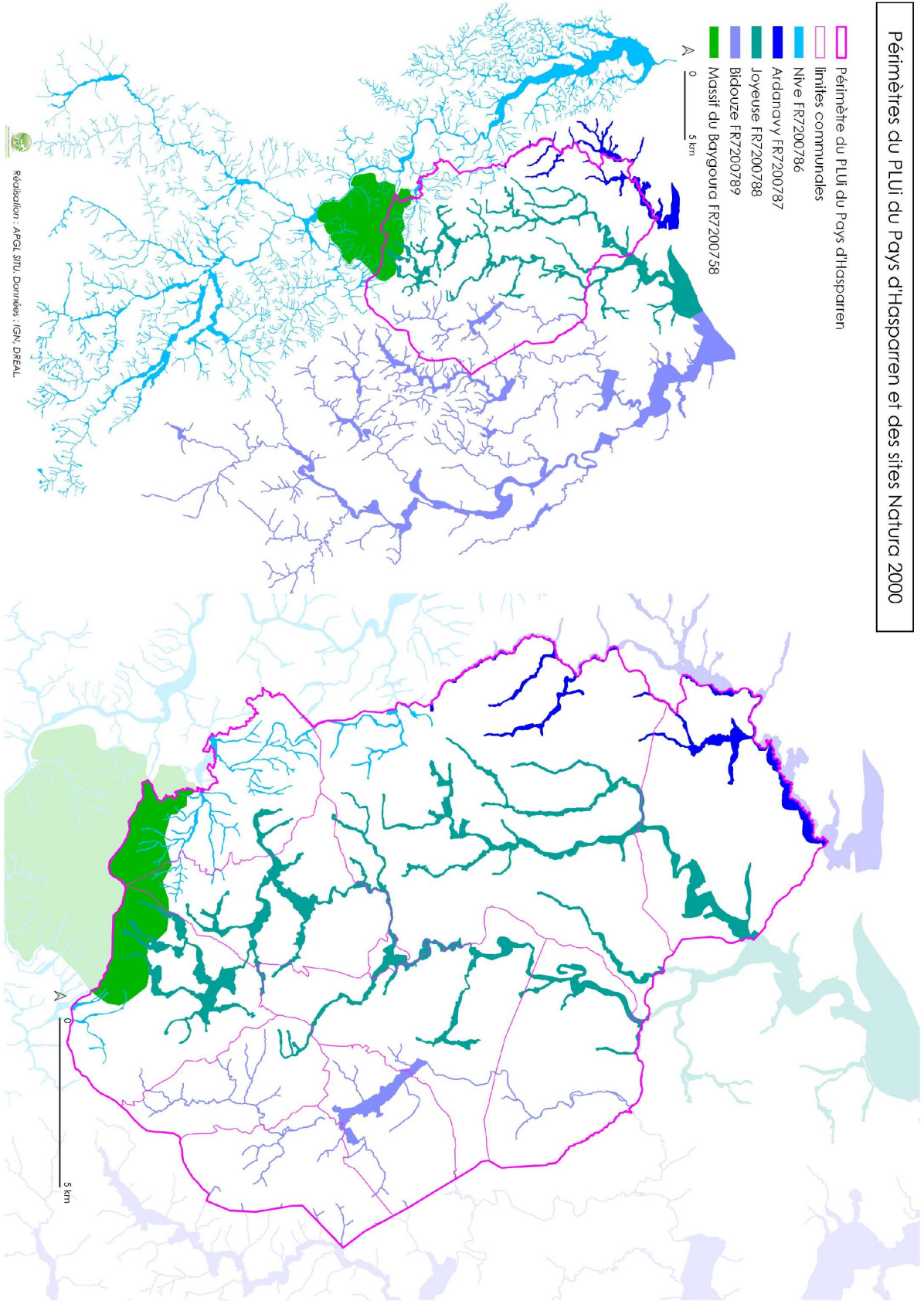
Réalisation : APGL SITU. Données : IGN bd ortho 2021, cadastre.



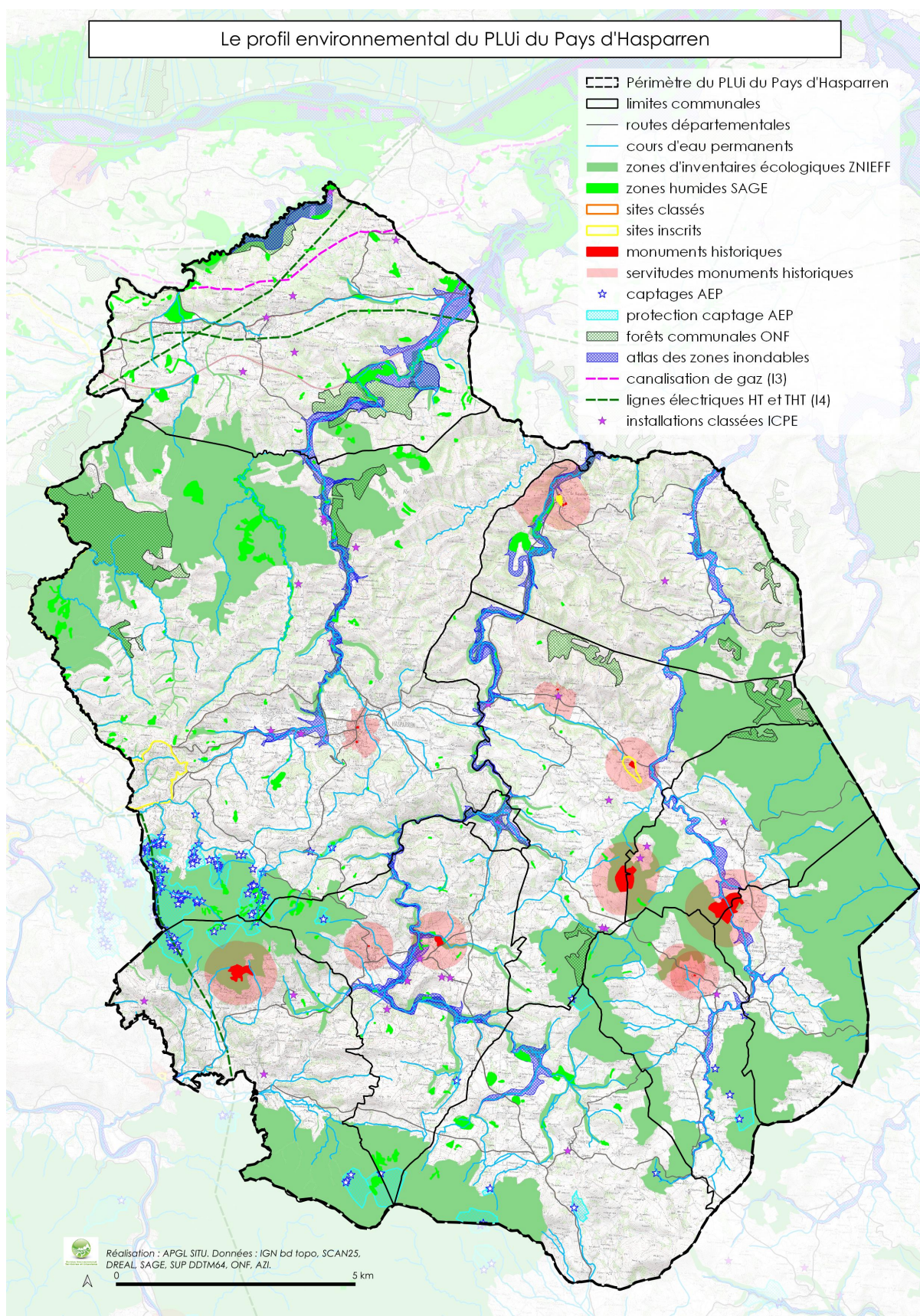
L'occupation du sol 2020 à l'échelle du périmètre du PLUi du Pays d'Hasparren



Périmètres du PLUi du Pays d'Hasparren et des sites Natura 2000



Le profil environnemental du PLUi du Pays d'Hasparren



Le plan de zonage du PLUi du Pays d'Hasparren

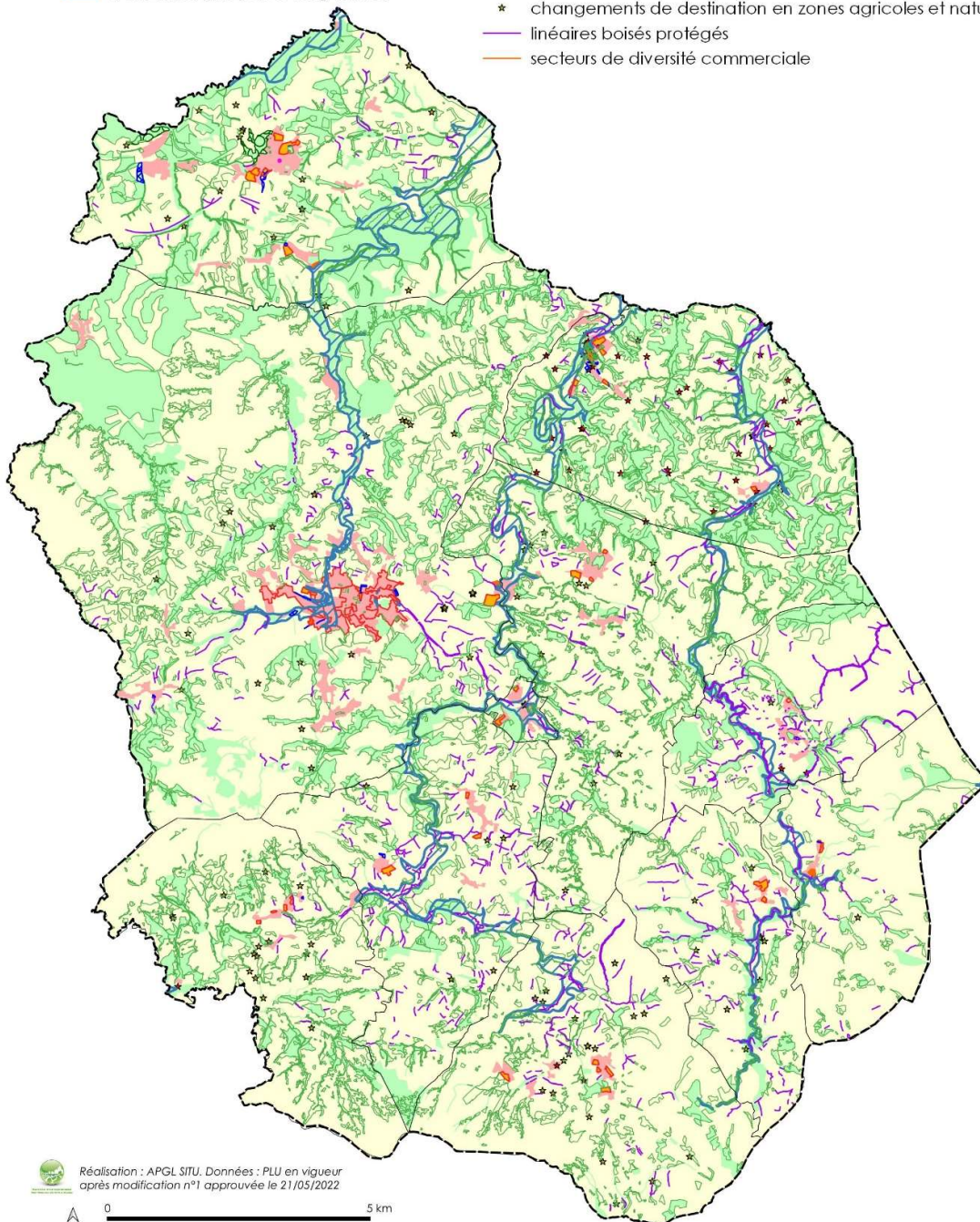
Périmètre du PLUi du Pays d'Hasparren
 limites communales

Zones

urbaines
 agricoles
 naturelles
 à urbaniser (court terme)
 à urbaniser (moyen et long terme)

Autres prescriptions réglementaires

espaces boisés classés
 éléments de paysage à préserver
 zones soumises au risque d'inondation
 emplacements réservés
 secteur de mixité sociale
 orientations d'aménagement et de programmation
 * patrimoine bâti à protéger
 * changements de destination en zones agricoles et naturelles
 linéaires boisés protégés
 secteurs de diversité commerciale



Réalisation : APGL SJTU. Données : PLU en vigueur après modification n°1 approuvée le 21/05/2022

A 0 5 km

PLUi du Pays d'Hasparren - Zones concernées par des modifications règlementaires

