



# REGLAMENT LOCAU DE PUBLICITAT INTERCOMUNAU PAÍS BASCO



## Participatz a l'aperet a fòtos !

Entà lançar l'afraquida de  
colaboracion ciutadana !

Partatjatz los vòstes clichats  
de publicitats, ensenhas e pre-  
ensenhas presentas sus las  
158 comunas, qui'vs pareishen  
qualitativas o pollutentas. Aqueths  
clichats que participaràn a enriquir  
lo diagnostic publicitari en cors.  
Qu'avetz dinc au 5 de seteme de  
2023 entà depausar las vòstas  
fòtos e los vòstes comentaris peu  
formulari dedicat sus la pagina:  
[rlpi-paysbasque@communaute-  
paysbasque.fr](mailto:rlpi-paysbasque@communaute-paysbasque.fr)



Tà'n saber mei,  
rendètz-vos sus :  
[rlpi-paysbasque.  
communaute-  
paysbasque.fr](http://rlpi-paysbasque.communaute-paysbasque.fr)



**Pays  
Basque  
EUSKAL  
HERRIA**

COMMUNA UTÉ  
D'AGLOMERATION

HIRIGUNE  
ELKARGOA

COMUNAUTAT  
D'AGLOMERACION

#1 – mai 2023 maiatza  
Letra d'informacion

## PUBLICITAT : LO RLPI, QU'ES AVIAT !

**L'elaboracion deu Reglamente  
locau de publicitat (RLPI) de la  
Comunautat d'Agglomeration País  
Basco qu'es lançada. Aqueth  
document que permeterà de  
definir las règlas entà implantar  
publicitat, de las ensenhas e de las  
pre-ensenhas vedederas de la via  
publica enlà.**

Aqueth tribalh que deu perméter de  
respòner collectivament a questions  
importantas : quin lutar contra la  
pollucion visuaue ? Quin preservar e

valorizar los nòstes paisatges ?  
Entà definir las règlas mei adaptadas,  
diferentas reünions e temps hòrts  
que ritmaràn la concertacion abans  
l'aprobacion deu projècte au  
començar de 2026.

Lo RLPI que's basteish donc adara  
e amassa dab los elegits de las  
158 comunas, las associacions de  
proteccion de l'environnement,  
los professionaus de l'afichatge,  
los comerçants, los restaurators,  
los ostalèrs... **e vosauts !**

## COBASTIR LO NÒSTE RLPI ?

**Abitants, usatgèrs, comerçants, responsables economics, professionaus  
de l'afichatge exterior e de las associacions de defensa deu quadre de vita  
e de l'environnement, A VOSAUTES TOTS DE PARLAR !**

## QUIN PARTICIPAR E S'EXPRIMIR ?



Sus la platafòrma  
en linha [rlpi-  
paysbasque.  
communaute-  
paysbasque.fr](http://rlpi-paysbasque.communaute-paysbasque.fr) :  
que retrobatz totas  
las informacions  
deu projècte.



Per messatge  
electronic a  
[rlpi-pb@  
communaute-  
paysbasque.fr](mailto:rlpi-pb@communaute-paysbasque.fr)



Peus registres  
d'expression  
a la sedença  
de la CAPB e  
aus Ostaus de  
la comunautat  
aus jorns e  
oraris d'obertura  
abituaus.



Per corrièr postau  
adreçat a Mossu'u  
President de  
la Comunautat  
d'Agglomeration  
País Basco, 15  
avienguda deu  
Maréchal Foch,  
64185 Baiona.



Pendent las  
reünions publicas  
qui seràn  
organizadas a  
cada Ostau de  
la Comunautat a  
partir de seteme  
de 2023.

# 11 ÇÒ QU'ES UN RLPI ?

Çò qu'es la pub ? Çò qu'es un RLPI ? A qué serveish ?  
Perqué hà'n un ? Quaus son las prumèras etapas ?  
Las nòstas responsas punt per punt.

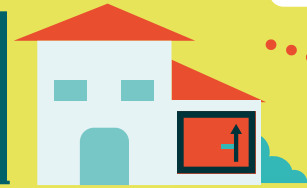
## 1 ÇÒ QU'ES LA PUBLICITAT ?



**Las ensenhas** que son las inscripcions – situadas sus un bastiment o suu terren – relativas a l'activitat qui s'i exerceish. Qu'es lo cas deu nom deu comèrci per exemple



**La publicitat** qu'aplega tota informacion vededera d'un espaci exterior obèrt enlà : panèu, mòbles urbans, manta, ecran...



**Las pre-ensenhas** que corresponen a las afichas qui indican la direccion a seguir entà rejúnher ua activitat o un comèrci.



## 3 PERQUÉ UN RLPI A NÒSTE ?

Dab las soas 158 comunas, lo nòste territòri qu'es plan estenu e caracterizat per la soa riquesa patrimonial e la diversitat deus sons paisatges. Que necessita ua vision comuna e de las règlas a pagèras.



## 2 ÇÒ QU'ES UN RLPI ?

Tà çò de la publicitat, qu'existeish un Reglament nacionau de la publicitat (RNP) fixat peu còdi de l'environament. Entà portar ua responsa adaptada a las especificitats locals, las collectivitats que pòden definir un Reglament locau de publicitat intercomunau (RLPI). Que defineish las condicions d'implantacion e lo format de las publicitats e de las ensenhas.



## 4 QUAUS OBJECTIUS PEU NÒSTE RLPI ?

- Protegir lo nòste quadre de vita e identificar daubuns espacis entà'us preservar de la publicitat
- Enquadrar la publicitat dens los lòcs on a la soa plaça (zònas economicas, entradas de vila...)
- Afirmar l'equilibri enter proteccion deu quadre de vita e desvolopament economic deu territòri
- Integrar las exigéncias environamentaus e de desvolopament duradís
- Reglamentar los procediments navèths tà çò de la publicitat (publicitats e ensenhas numericas, publicitats de petit format, vitrofania...).



## 5 QUIN SE BASTEISH ?

Tots los intervenents – comunas, populacion, afichaires, comercants, associacions... – que seràn associats a cada etapa de la procedura, despuish la prescripcion dinc a l'aprobacion deu projècte prevista au començar de 2026 après enquèsta publica. L'afanquida que debuta per la realizacion d'un estat deus lòcs de la preséncia deus dispositius publicitaris suu territòri. Qu'es lo diagnostic . Que servirà de basa aus prumèrs escambis e proposicions.