

P.L.U.

Plan Local d'Urbanisme

USTARITZ



Dossier de Modification n°1
 Dossier destiné à la saisine de la MRAe, notification et enquête publique - Juin 2023

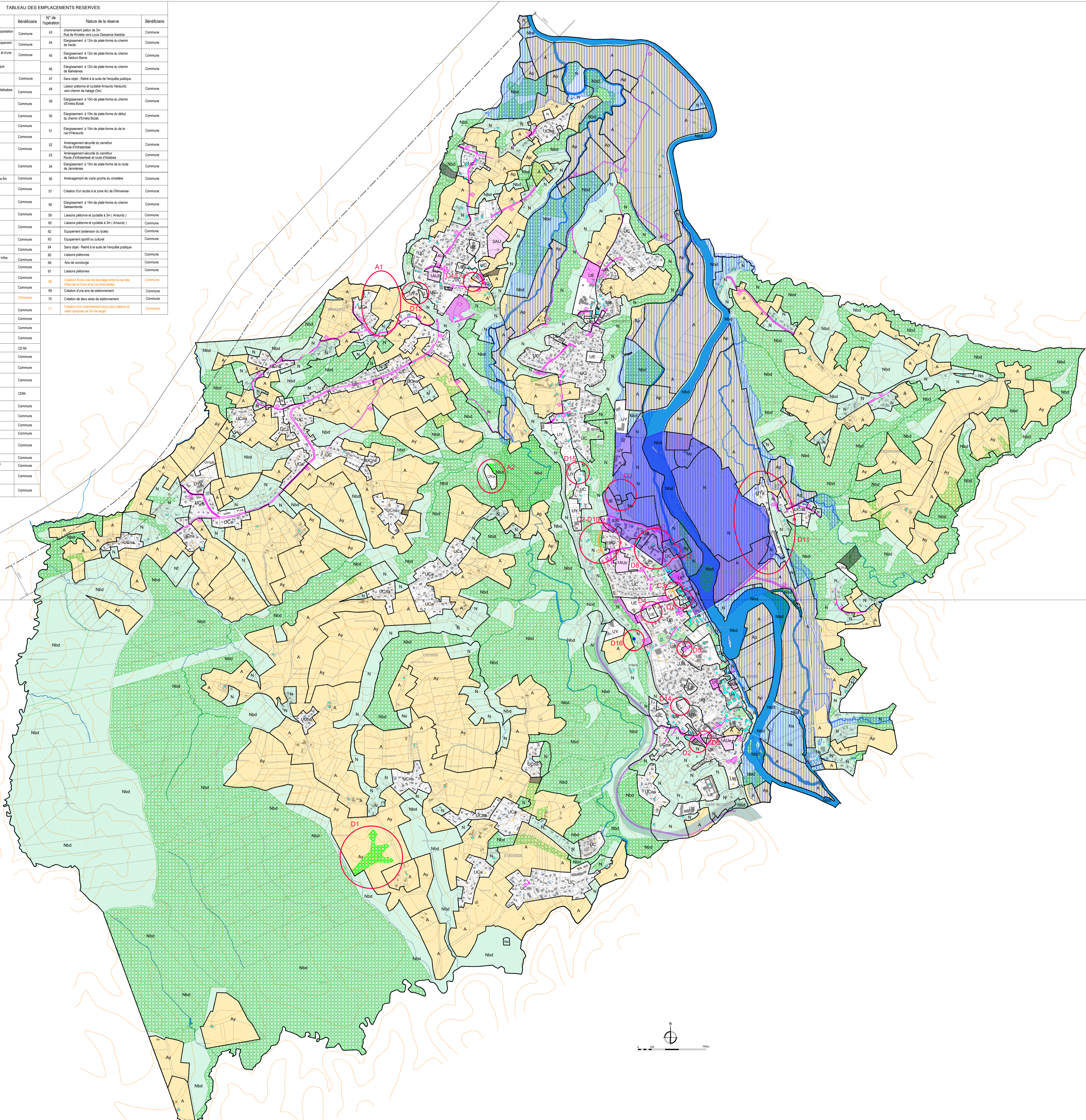
PLAN DE ZONAGE	
PRESCRIPTION Commune	26/06/2014
Débat PADD Commune	30/04/2015
Débat complémentaire PADD Commune	31/03/2016
Compétence CAPB Communauté d'Agglomération Pays Basque	01/01/2017
Débat complémentaire PADD CAPB	10/03/2018
ARRÊT CAPB	29/09/2018
ENQUÊTE PUBLIQUE	25/06/2019 au 10/08/2019
APPROBATION CAPB	22/02/2020
5A	
Echelle: 1/10000*	
Jun 2023	

LÉGENDE	
	Zones
	Espace Boisé Classé - E.B.C. En application de l'article L.151-10 du Code de l'Urbanisme
	Elément de paysage identifié En application de l'article L.151-19 du Code de l'Urbanisme
	Emplacement réservé
	Périmètre de protection des captages d'eau potable

A TITRE INDICATIF	
	Secteur de remblais
	Tracé LGV approuvé par décision ministérielle (30/03/2012 et 23/10/2013)
	Périmètre d'arrêté de prise en considération des études d'élaboration des lignes nouvelles permettant d'opposer un sursis à statuer
	Empreinte de projet de contournement routier du centre d'Ustaritz. Source: Conseil Département des Pyrénées Atlantiques
	Tracé indicatif de la future déviation (Rapport d'après plan Etude de faisabilité Ségie 28/07/2017)
	Courbe de niveau
	Pas de 10m
	Bâtiment ne figurant pas sur le fond cadastral (dernière mise à jour: janvier 2019)
	Permis d'aménager accordé (dernière mise à jour: août 2018)

MODIFICATION n°1	
	Bâtiment pouvant faire l'objet d'un changement de destination En application de l'article L.151-13-2 du Code de l'Urbanisme
	Espace Boisé Classé - E.B.C. créé En application de l'article L.151-10 du Code de l'Urbanisme
	Elément de paysage identifié créé En application de l'article L.151-19 ou L.151-23 du Code de l'Urbanisme
	Emplacement réservé créé ou modifié
	Éléments de patrimoine d'intérêt local recensés au titre de l'article L.151-19 du Code de l'Urbanisme
	Zone rouge: zone d'exposition des crues ou zone soumise à des risques importants et dangereux. Urbanisation nouvelle interdite.
	Localisation des modifications apportées par la Modification n°1

TABLEAU DES EMBLEMENTS RESERVES			
N° de l'opération	Nature de la réserve	N° de l'opération	Nature de la réserve
1	Chemin reliant la rue du Bourg au chemin d'exploitation	43	aménagement place de 3m Rue de Kocité vers Louis Dassas bastide
2	Création d'un parc de stationnement et d'un équipement public	44	Elargissement à 12m de plate-forme du chemin de terre
3	Création d'un parc de stationnement à Amélie et d'une voie d'accès de 8m de plate-forme	45	Elargissement à 12m de plate-forme du chemin de terre
4	Sans objet - Retiré à la suite de l'enquête publique	46	Elargissement à 12m de plate-forme du chemin de terre
5	Elargissement à 10m de plate-forme du chemin de terre	47	Sans objet - Retiré à la suite de l'enquête publique
6	Elargissement à 8m de plate-forme de la rue de Hatzibou et création d'un stationnement motorisé payé	48	Liaison piétonne et cyclable Amélie Hatzibou vers chemin de terre (D1)
7	Elargissement à 10m de plate-forme de la rue Hatzibou	49	Elargissement à 10m de plate-forme du chemin d'Encha Basak
8	Voie nouvelle de 10m de plate-forme	50	Elargissement à 10m de plate-forme du début du chemin d'Encha Basak
9	Aménagement de voie proche du cimetière	51	Elargissement à 10m de plate-forme de la rue d'Encha
10	Elargissement à 10m de plate-forme du chemin d'Encha	52	Aménagement sécurisé du carrefour Rue d'Encha/Bastide
11	Elargissement à 10m de plate-forme des chemins Encha/Bastide	53	Aménagement sécurisé du carrefour Rue d'Encha/Bastide et route d'Albas
12	Elargissement à 8m de plate-forme de la rue de la Case Dorée	54	Elargissement à 10m de plate-forme de la route de Bastide
13	Agencement de voirie et voie nouvelle de 8m	55	Aménagement de voie proche du cimetière
14	Équipement et espace public: Impasse Lamine	57	Création d'un accès à la zone Au de Dénouée
15	Elargissement à 12m de plate-forme de la rue d'Encha	58	Elargissement à 10m de plate-forme du chemin Saboteur
16	Elargissement à 10m de plate-forme du chemin d'Encha	59	Liaison piétonne et cyclable à 3m (Arantz)
17	Elargissement à 10m de plate-forme de la rue de la Nive	60	Liaison piétonne et cyclable à 3m (Arantz)
18	Elargissement à 10m de plate-forme de la rue d'Albas	62	Équipement espace de jeux
19	Équipement public de quartier à Hatzibou	63	Équipement sportif ou culturel
20	Elargissement à 8m de plate-forme du chemin d'Encha	64	Sans objet - Retiré à la suite de l'enquête publique
21	Kurubeta - Aménagement sécurisé de voirie	65	Liaison piétonne
22	Elargissement à 10m de plate-forme du chemin d'Encha	66	Axe de circulation
23	Elargissement à 10m de plate-forme du chemin d'Encha	67	Liaison piétonne
24	Extension du cimetière d'Encha	68	Création d'une voie de bouclage entre la rue des Fontaines et la rue de la Bastide
25	Elargissement à 8m de plate-forme du chemin d'Encha	69	Création d'une voie de stationnement
26	Elargissement à 10m de plate-forme de la rue de la Bastide	70	Création de deux aires de stationnement
27	Elargissement à 8m de plate-forme du chemin d'Encha	71	Création d'un cheminement pour piétons et vélos (largeur de 3m de large)
28	Elargissement à 10m de plate-forme de la rue du Hatzibou		
29	Elargissement à 10m de plate-forme de la rue d'Encha		
30	Elargissement à 10m de plate-forme du chemin d'Encha		
31	Elargissement à 8m de plate-forme du chemin d'Encha		
32	Elargissement à 8m de plate-forme du chemin d'Encha		
33	Quartier de la gare: restriction du trafic et élargissement à 10m de plate-forme de la RD64		
34	Aménagement du carrefour Dénouée		
35	Elargissement à 8m de plate-forme du chemin d'Encha		
36	Elargissement du chemin de Matheonnes		
37	Elargissement de la rue d'Encha Bastide		
38	Voie cyclable de la gare au pont de Bastide: Aménagement de voirie de 4m trottoir, voie cyclable, aménagement de la route		
39	Sécurisation du carrefour Lahourde		
40	Elargissement à 10m de plate-forme du chemin de la Bastide		
41	Elargissement à 8m de plate-forme du chemin de Bastide		
42	Elargissement à 10m de plate-forme de la rue de Kocité		



Plan 5B-Nord

Plan 5B-Sud