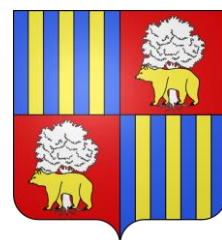


# BARDOS

# PLAN LOCAL D'URBANISME



## Modification n°1 du PLU

### C - Annexes

Vu pour être annexé à l'arrêt du Président de la Communauté d'Agglomération Pays Basque soumettant le projet de modification du PLU à enquête publique



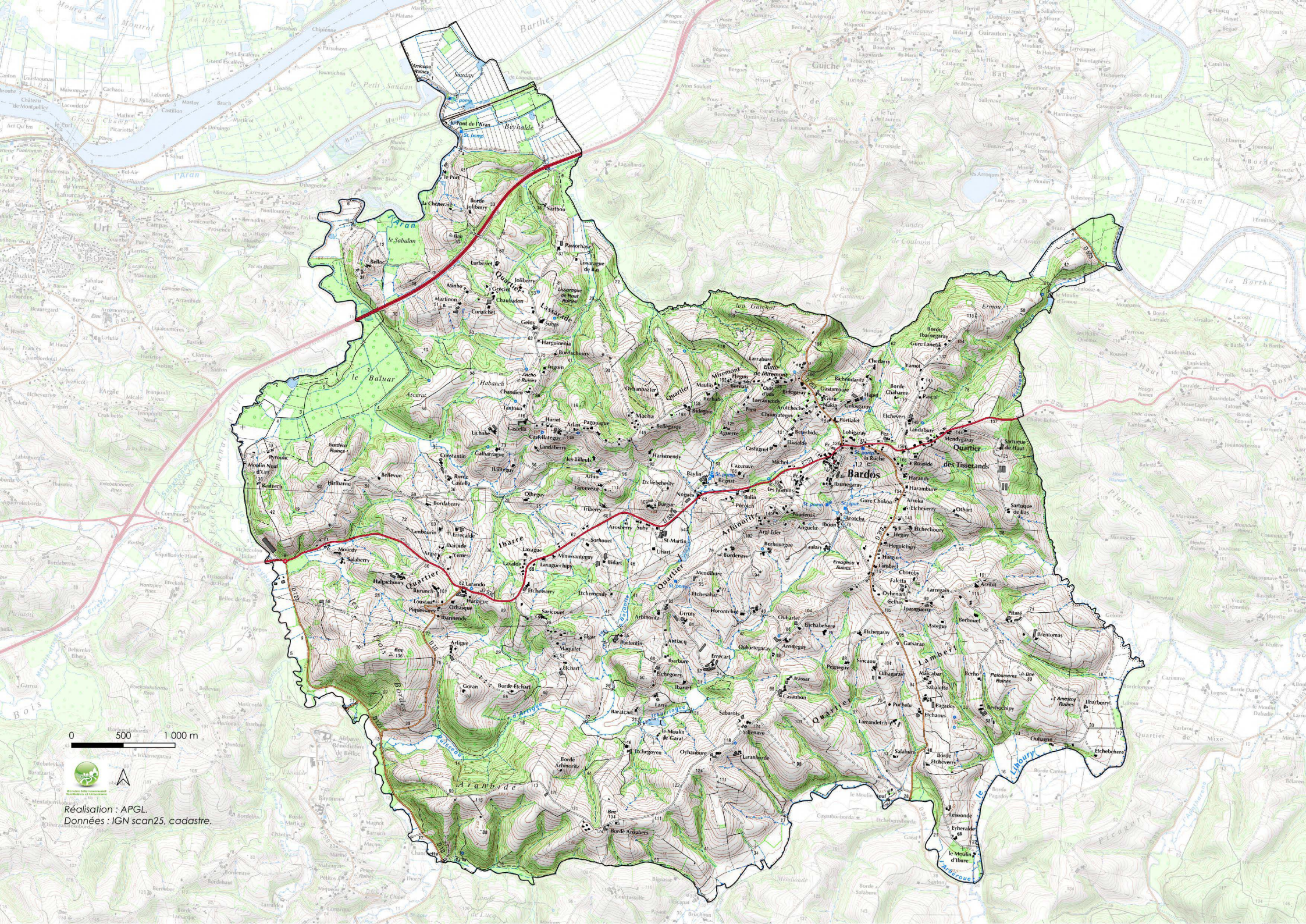
**Agence Publique de Gestion Locale**  
**Service Intercommunal Territoires et Urbanisme**  
Maison des Communes - rue Auguste Renoir  
B.P.609 - 64006 PAU Cedex  
Tél 05.59.90.18.28 - Télécopie 05.59.84.59.47  
Courriel : [service.urbanisme@apgl64.fr](mailto:service.urbanisme@apgl64.fr)





## Table des matières

- Annexes cartographiques présentant une synthèse du contexte environnemental



0 500 1 000 m



Réalisation : APGL  
Données : IGN scan25, cadastre.

# Règlement graphique du PLU de Bardos (avant modification)

0 1 2 km

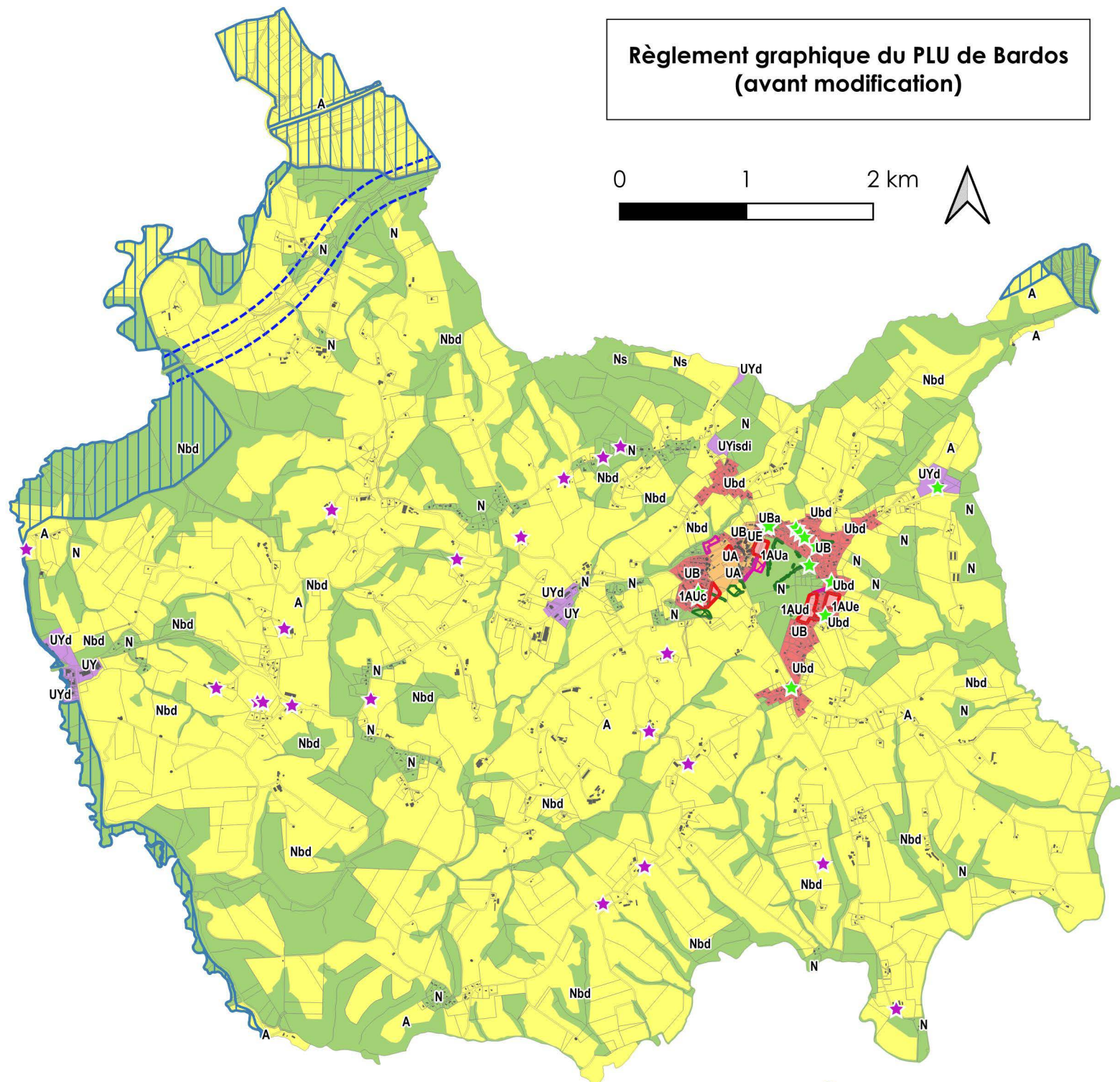


## Limites de zone

- Zone urbaine dense
- Zone urbaine à dominante d'équipement d'intérêt collectif et services publics
- Zone d'activités économiques
- Zone à urbaniser, ouverte
- Zone agricole
- Zone naturelle et forestière

## Autres prescriptions réglementaires

- Emplacement réservé  
En application de l'article L.151-41 du Code de l'urbanisme
- Espace Boisé Classé (EBC)  
En application de l'article L.113-1 du Code de l'urbanisme
- Élément de paysage identifié  
En application de l'article L.151-19 du Code de l'urbanisme
- Immeuble identifié  
En application de l'article L.151-19 du Code de l'urbanisme
- OAP
- Emprise PPRI  
Source : Plan réglementaire DDTM 2002
- Marge de recul  
En application de l'article L.111-6 du Code de l'urbanisme
- Élément de paysage - Arbre isolé  
En application de l'article L.151-19 du Code de l'urbanisme
- Bâtiments pouvant faire l'objet d'un changement de destination  
En application de l'article L.151-11-2 du Code de l'urbanisme



# Règlement graphique du PLU de Bardos (après modification)






0 1 2 km

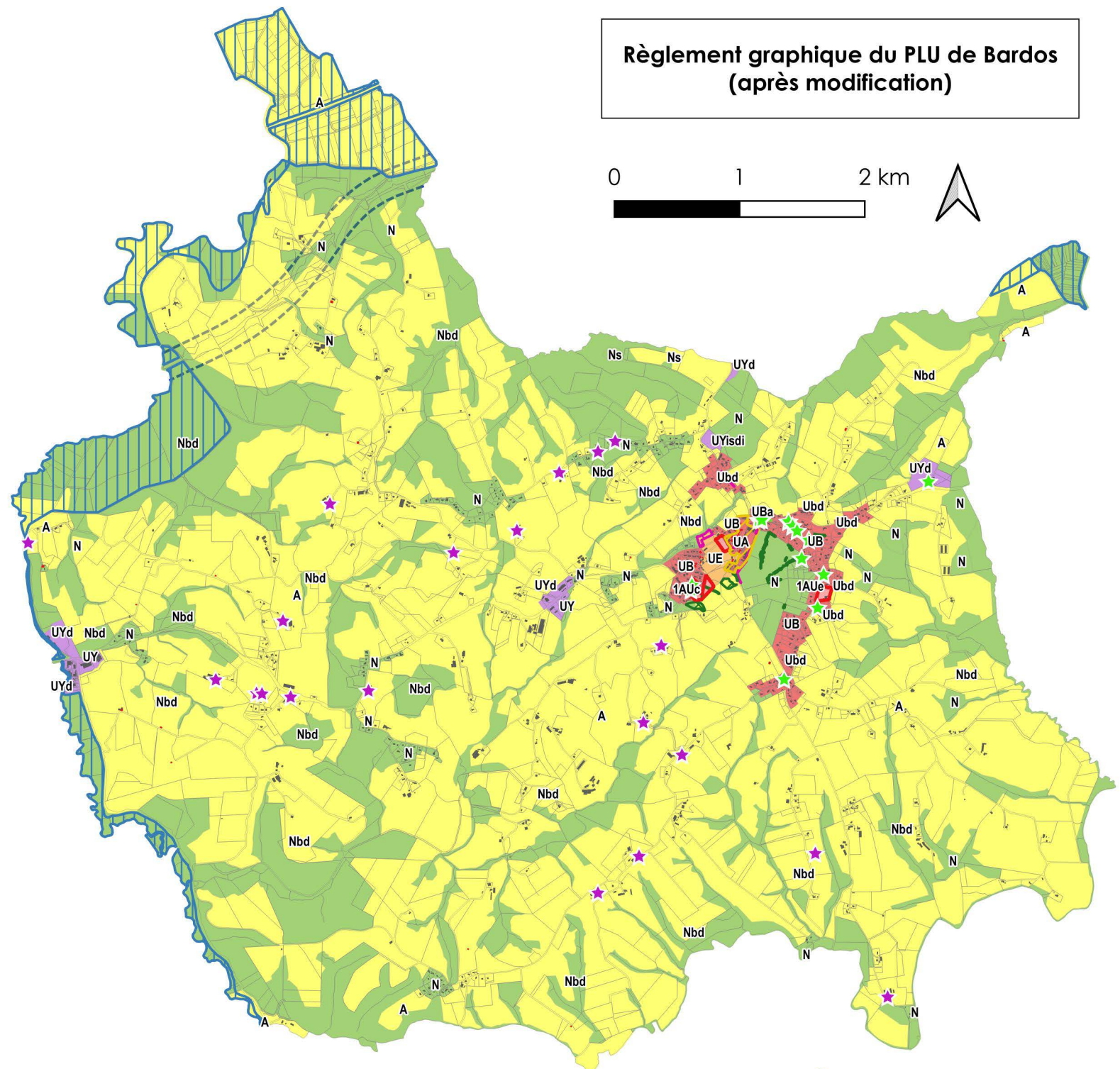


## Limites de zone

-  Zone urbaine dense
-  Zone urbaine à dominante d'équipement d'intérêt collectif et services publics
-  Zone d'activités économiques
-  Zone à urbaniser, ouverte
-  Zone agricole
-  Zone naturelle et forestière

## Autres prescriptions réglementaires

-  Emplacement réservé  
En application de l'article L.151-41 du Code de l'urbanisme
-  Espace Boisé Classé (EBC)  
En application de l'article L.113-1 du Code de l'urbanisme
-  Élément du paysage identifié  
En application de l'article L.151-19 du Code de l'urbanisme
-  Immeuble identifié  
En application de l'article L.151-19 du Code de l'urbanisme
-  OAP
-  Emprise PPRI  
Source : Plan réglementaire DDTM 2002
-  Secteur de diversité commerciale  
En application de l'article L.151-16 du Code de l'urbanisme
-  Marge de recul  
En application de l'article L.111-6 du Code de l'urbanisme
-  Élément de paysage - Arbre isolé  
En application de l'article L.151-19 du Code de l'urbanisme
-  Bâtiments pouvant faire l'objet d'un changement de destination  
En application de l'article L.151-11-2 du Code de l'urbanisme

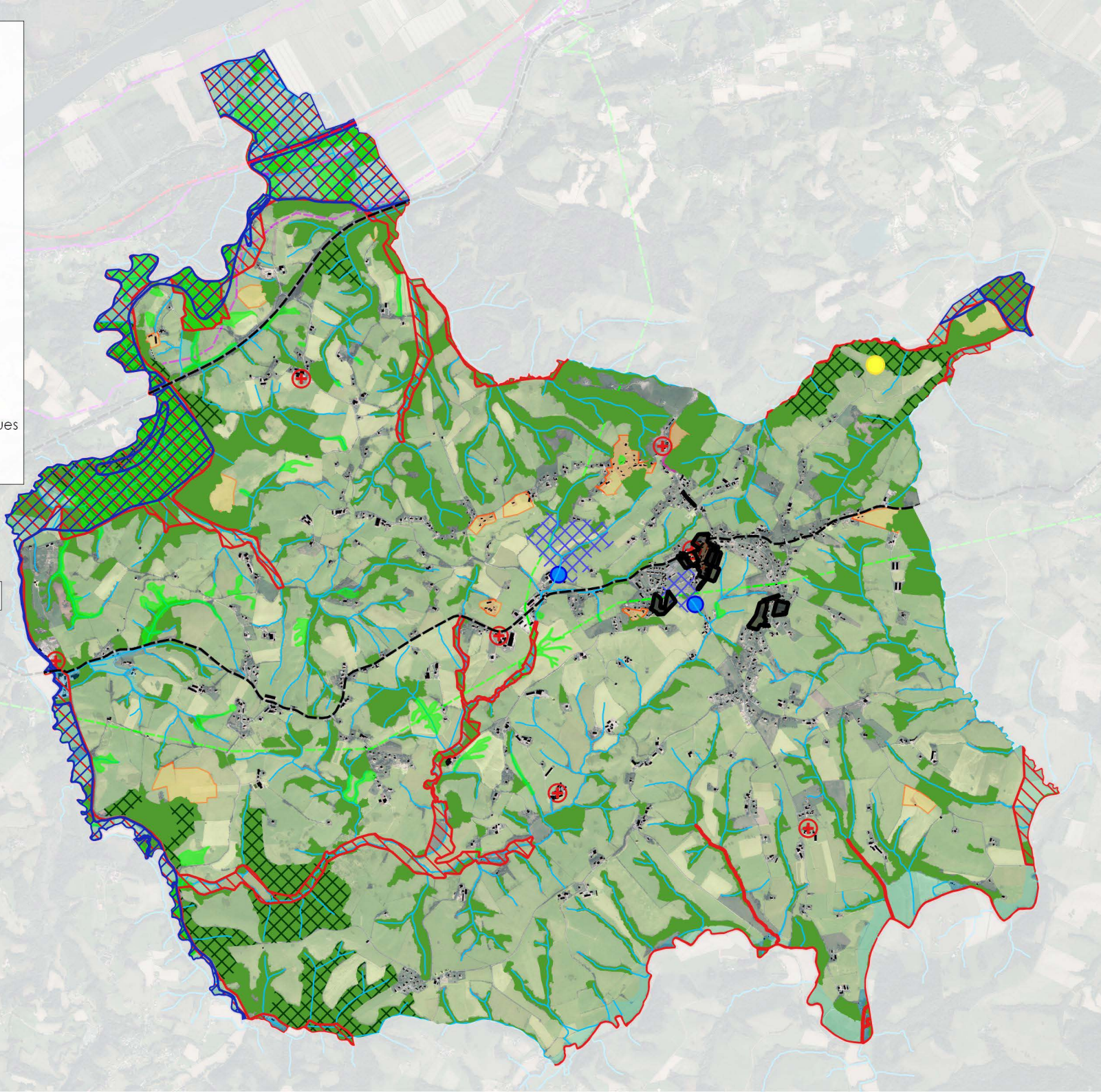


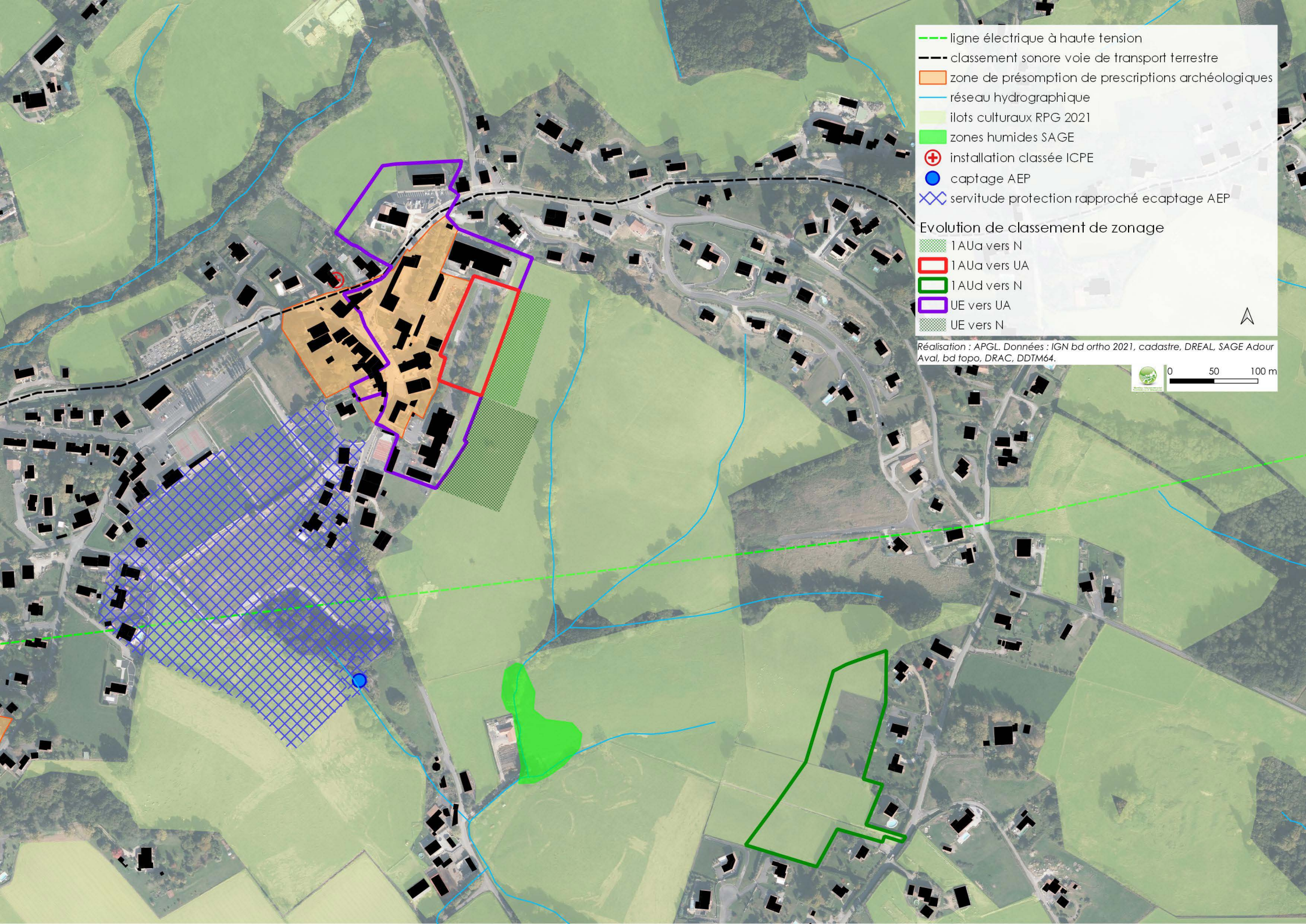
-  sites Natura 2000
-  zones humides (SAGE Adour Aval)
-  réseau hydrographique communal
-  zones inondables de l'atlas départemental
-  zones inondables du PPRI
-  installations classées ICPE
-  site BASOL (ancienne décharge)
-  classement sonore des voies de transport terrestre
-  zone de bruit des voies classées
-  voie ferrée
-  lignes électriques à haute tension (63kv)
-  canalisation de transport de gaz
-  secteur spécifique UYIsdi
-  captage AEP
-  protection rapprochée captage AEP
-  couverture boisée
-  zones de présomption de prescriptions archéologiques
-  forêt communale (régime forestier)
-  ilots culturels (RPG 2021)

Réalisation : APGL. Données : IGN bd ortho 2021, cadastre, PPRI, ADZI, BRGM, DDTM64, PLU, bd topo, RPG 2021, ONF



 modifications apportées au plan de zonage du PLU





- ligne électrique à haute tension
- classement sonore voie de transport terrestre
- zone de présomption de prescriptions archéologiques
- réseau hydrographique
- ilots cultureux RPG 2021
- zones humides SAGE
- + installation classée ICPE
- captage AEP
- ⊗ servitude protection rapproché ecaptage AEP




Evolution de classement de zonage

- 1 AUa vers N
- 1 AUa vers UA
- 1 AUd vers N
- UE vers UA
- UE vers N




Réalisation : APGL. Données : IGN bd ortho 2021, cadastre, DREAL, SAGE Adour Aval, bd topo, DRAC, DDTM64.

0 50 100 m

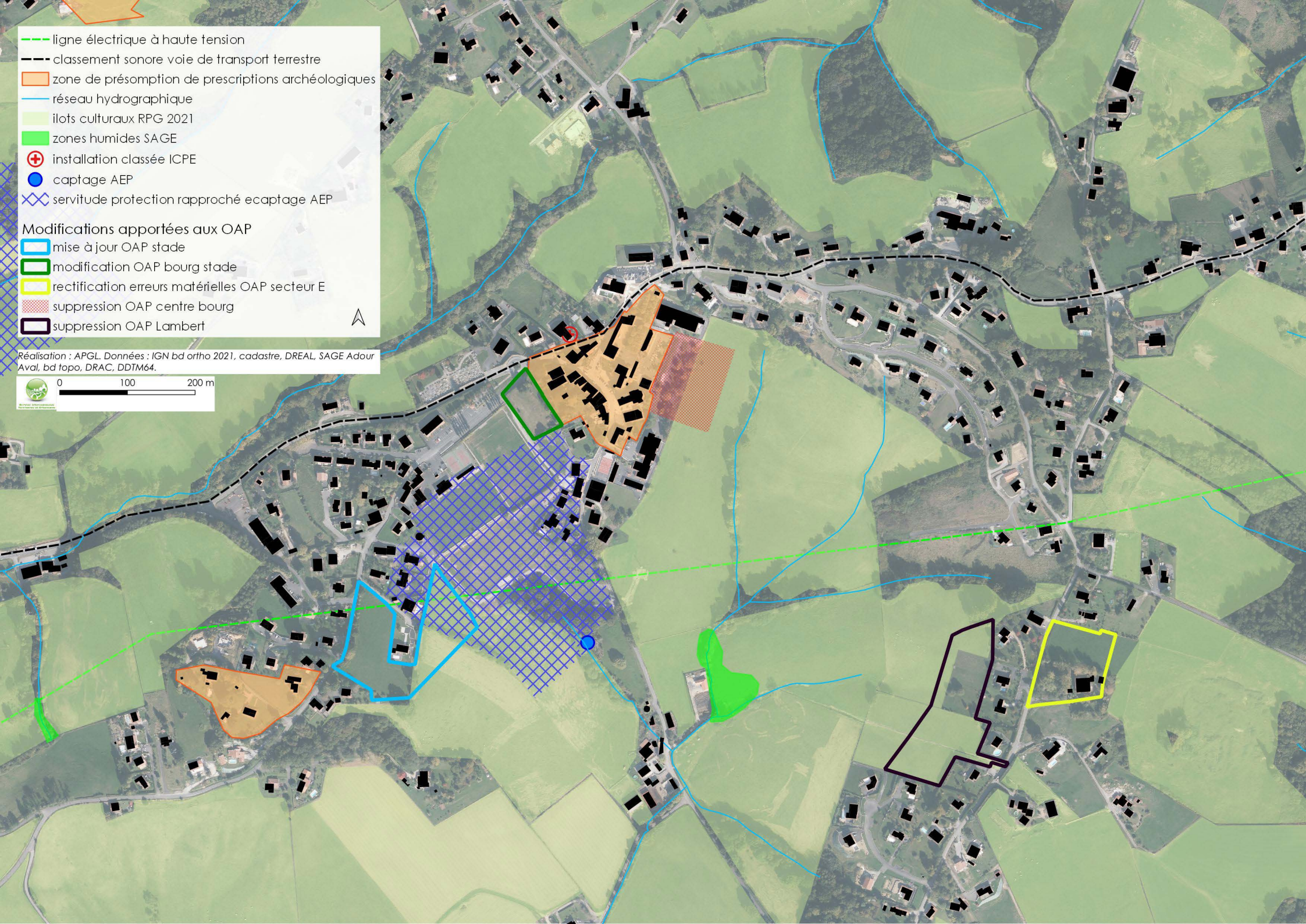




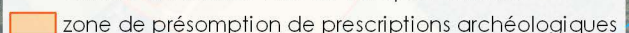
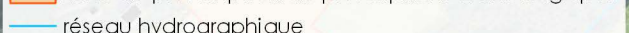
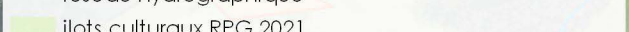


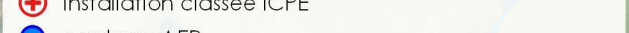

-  ligne électrique à haute tension
-  classement sonore voie de transport terrestre
-  zone de présomption de prescriptions archéologiques
-  réseau hydrographique
-  ilots cultureux RPG 2021
-  zones humides SAGE
-  installation classée ICPE
-  captage AEP
-  servitude protection rapproché ecaptage AEP

**Modifications apportées aux OAP**

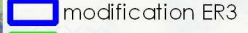
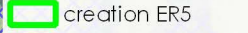
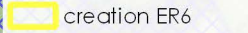
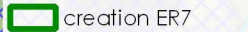


-  mise à jour OAP stade
-  modification OAP bourg stade
-  rectification erreurs matérielles OAP secteur E
-  suppression OAP centre bourg
-  suppression OAP Lambert

Réalisation : APGL. Données : IGN bd ortho 2021, cadastre, DREAL, SAGE Adour Aval, bd topo, DRAC, DDTM64.

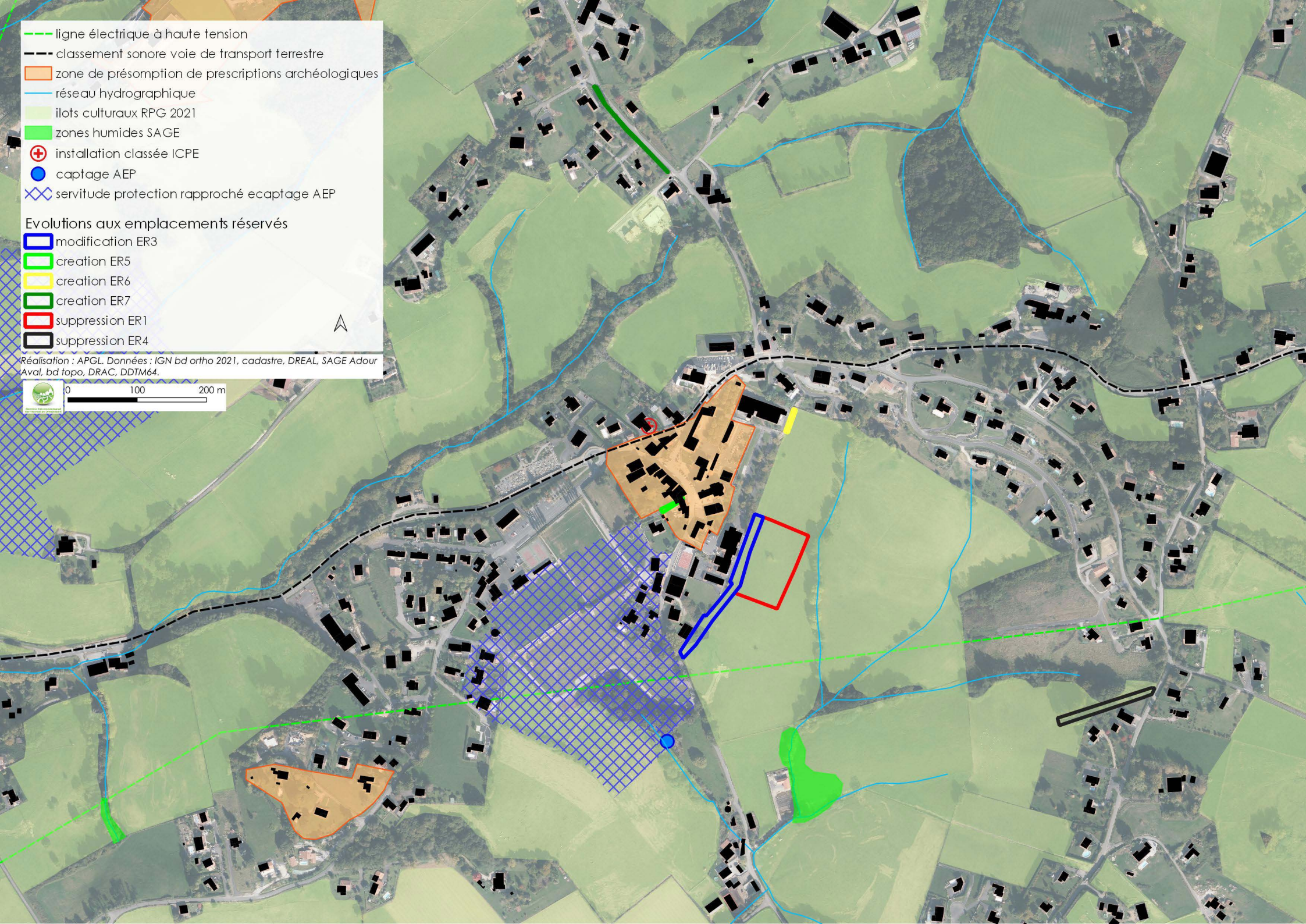


-  ligne électrique à haute tension
-  classement sonore voie de transport terrestre
-  zone de présomption de prescriptions archéologiques
-  réseau hydrographique
-  ilots culturels RPG 2021
-  zones humides SAGE
-  installation classée ICPE
-  captage AEP
-  servitude protection rapproché ecaptage AEP

**Evolutions aux emplacements réservés**

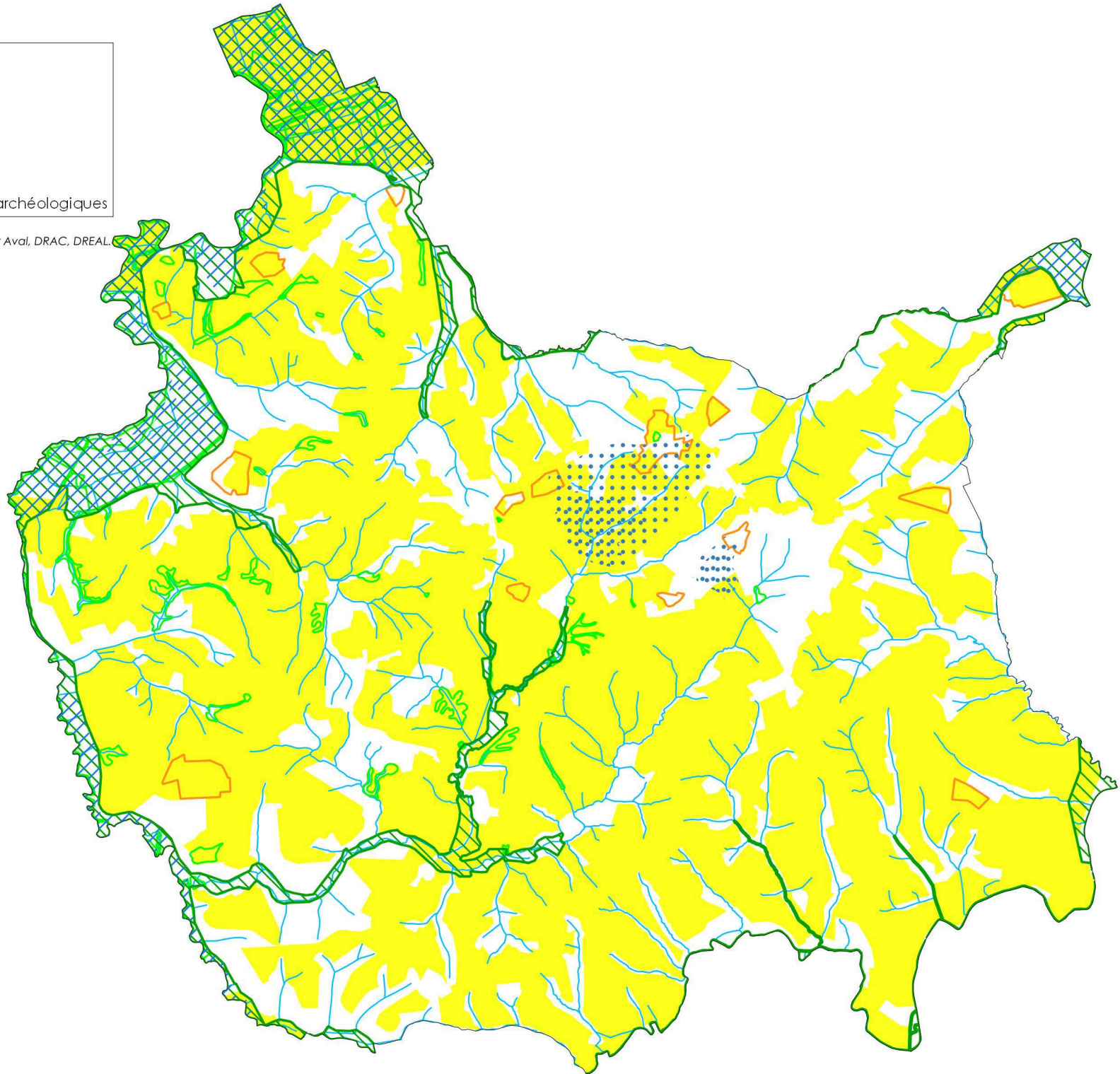
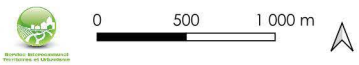
-  modification ER3
-  création ER5
-  création ER6
-  création ER7
-  suppression ER1
-  suppression ER4

Réalisation : APGL. Données : IGN bd ortho 2021, cadastre, DREAL, SAGE Adour Aval, bd topo, DRAC, DDTM64.



- zones agricoles du PLU
- Sites Natura 2000
- réseau hydrographique communal
- zones inondables du PPRI
- servitudes protection captage AEP
- zones humides SADE Adour Aval
- zones de présomption de prescriptions archéologiques

Réalisation : APGL. Données : PPRI, DDTM64, PLU, SADE Adour Aval, DRAC, DREAL



## Zones

- zones urbaines
- zones à urbaniser
- zones agricoles
- zones naturelles

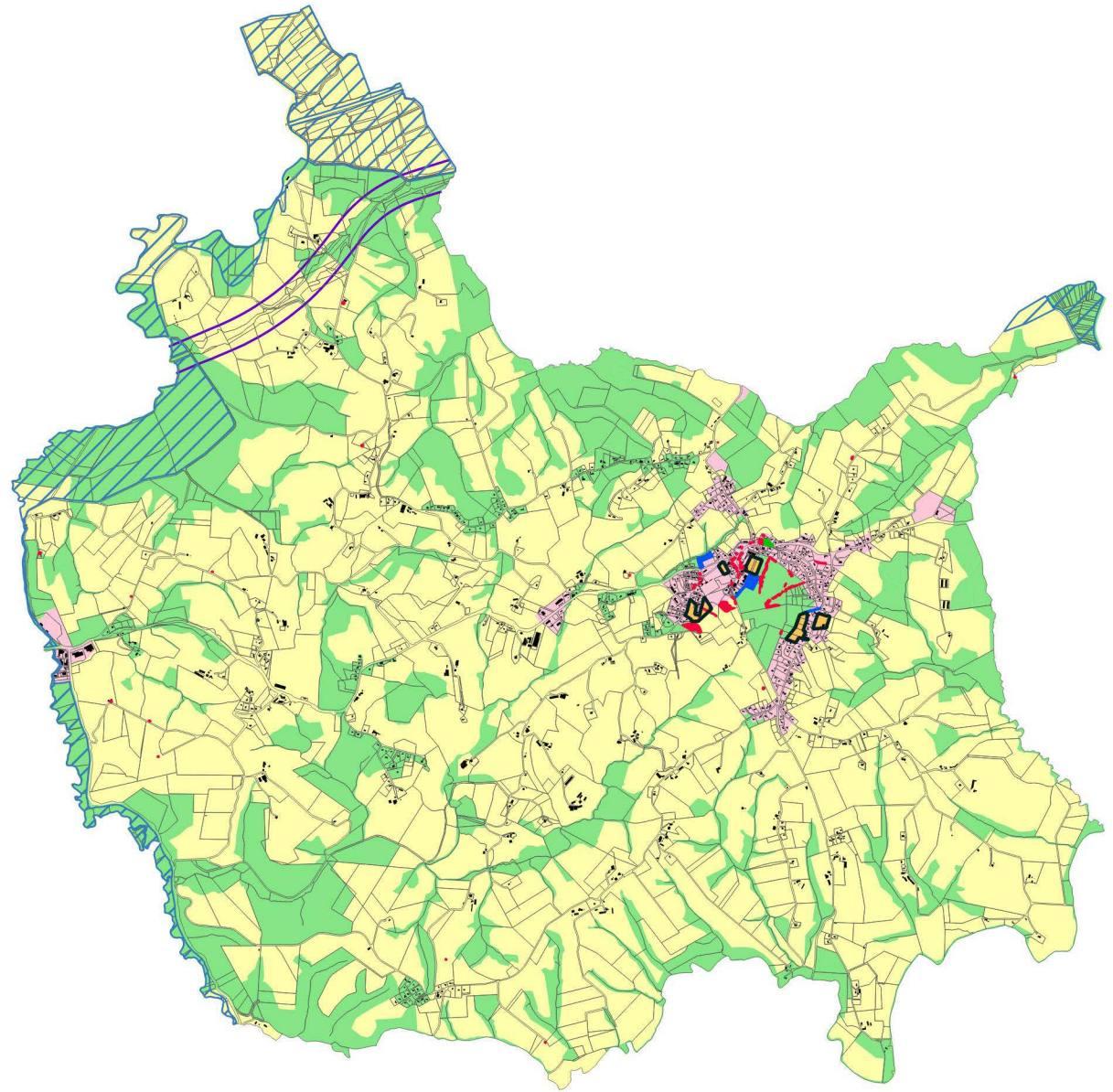
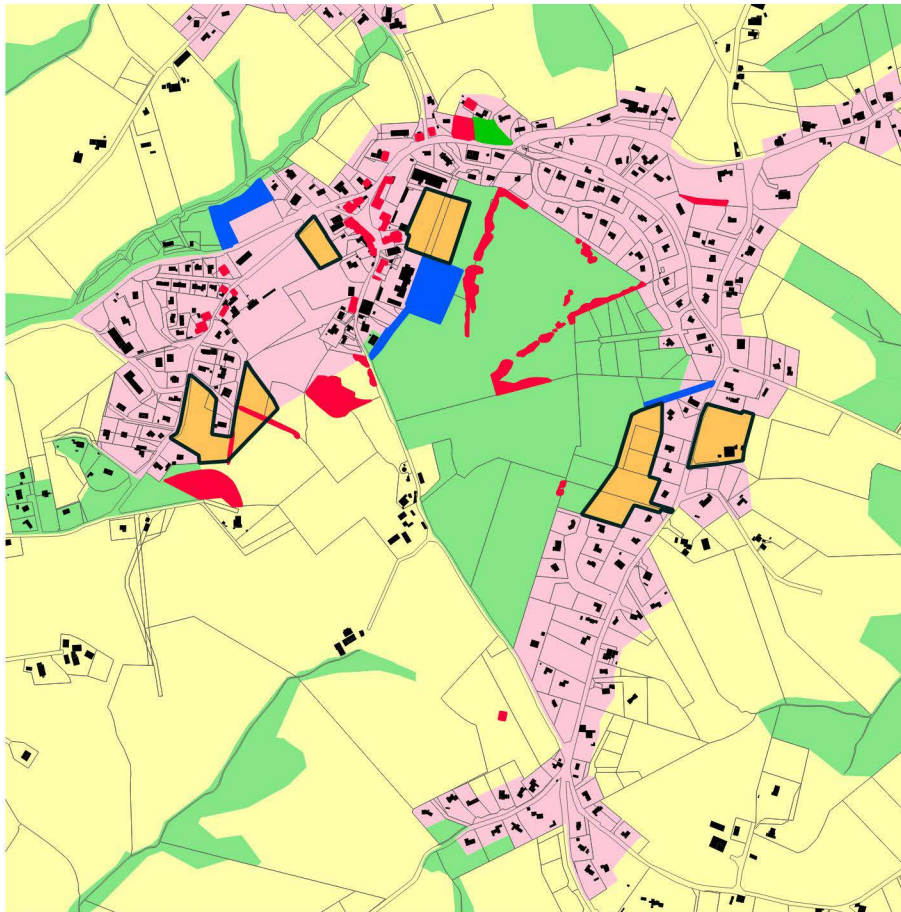
## Autres prescriptions

- espaces boisés classés
- emplacements réservés
- élément de paysage ou bâti identifié
- PPRI
- marge de reculem
- secteur à OAP

Réalisation : APGL. Données : PLU 2020, cadastre.



0 500 1 000 m



commune de Bardos

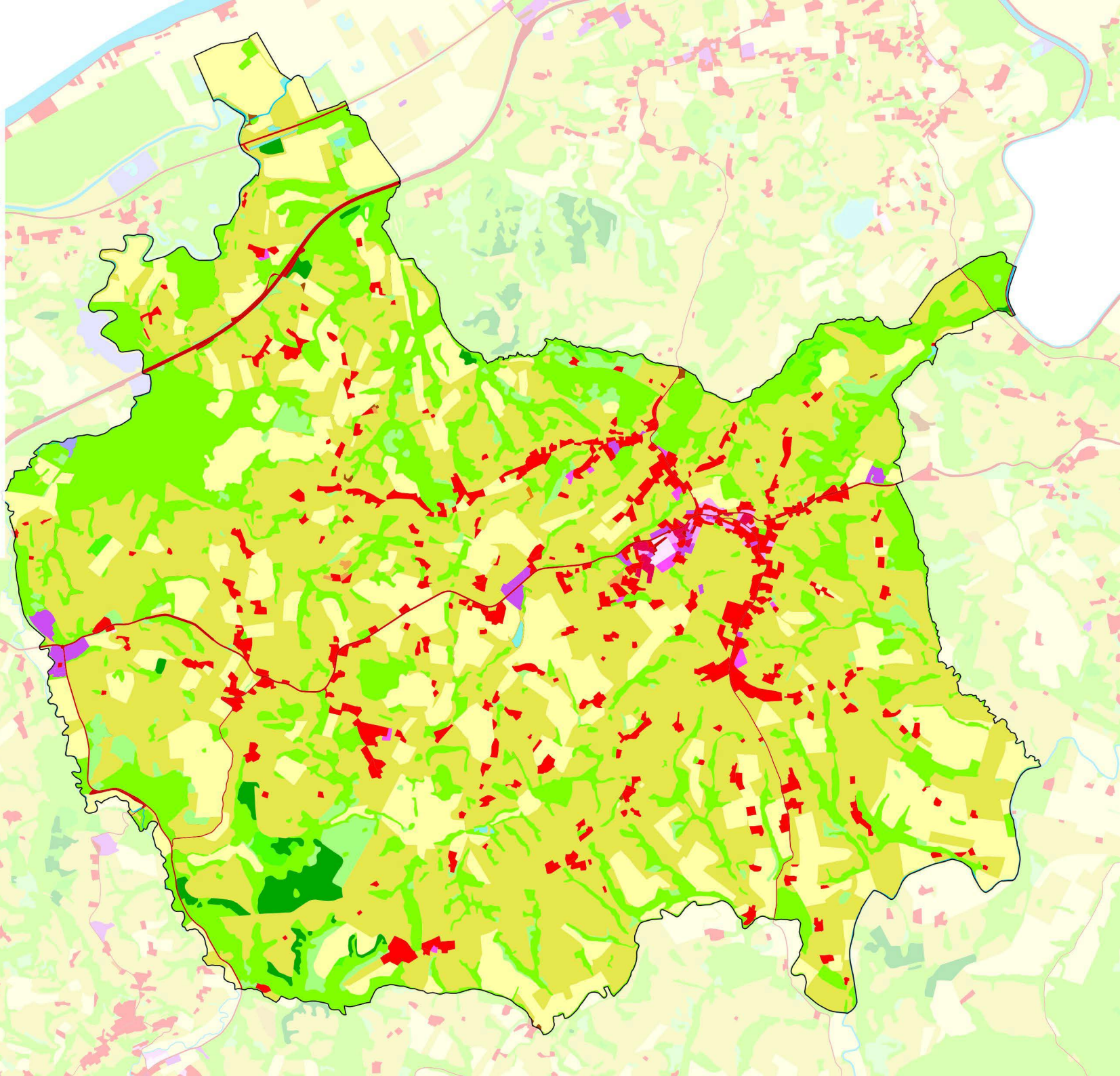
Occupation du sol 2020

- tissu urbain continu
- tissu urbain discontinu
- zones industrielles, commerciales, équipements
- réseaux routiers et ferroviaires, espaces associés
- décharges
- chantiers
- espaces verts urbains
- équipements sportifs et de loisirs
- terres arables
- vignobles
- vergers et petits fruits
- prairies
- forêts de feuillus
- forêts de conifères
- forêts mélangées
- landes et broussailles
- marais intérieurs
- cours et voies d'eau
- plans d'eau

Réalisation : APGL. Données : OCS2020, cadastre.



0 500 1 000 m



□ commune de Bardos

Sites Natura 2000 Directive Habitats Faune Flore

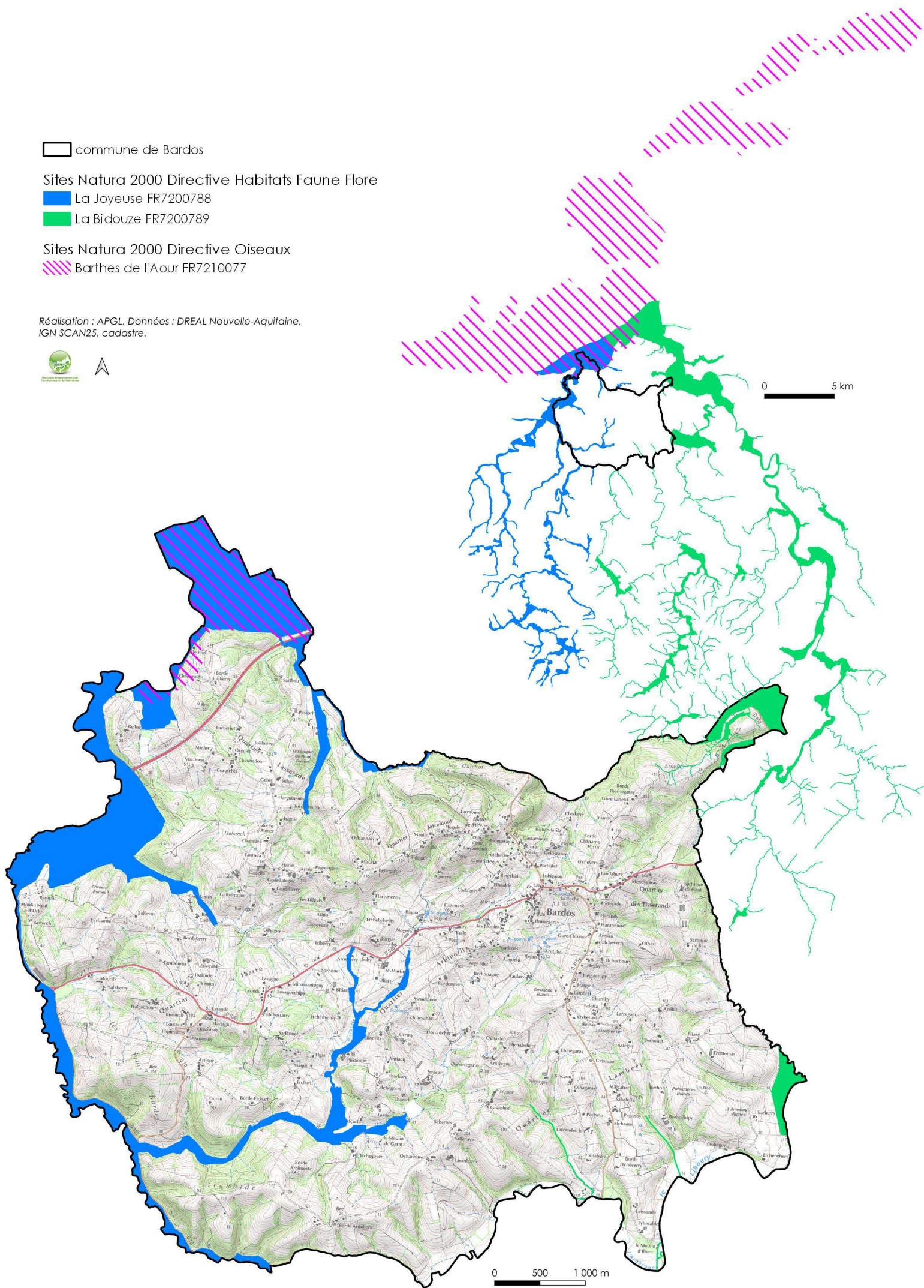
■ La Joyeuse FR7200788

■ La Bidouze FR7200789

Sites Natura 2000 Directive Oiseaux

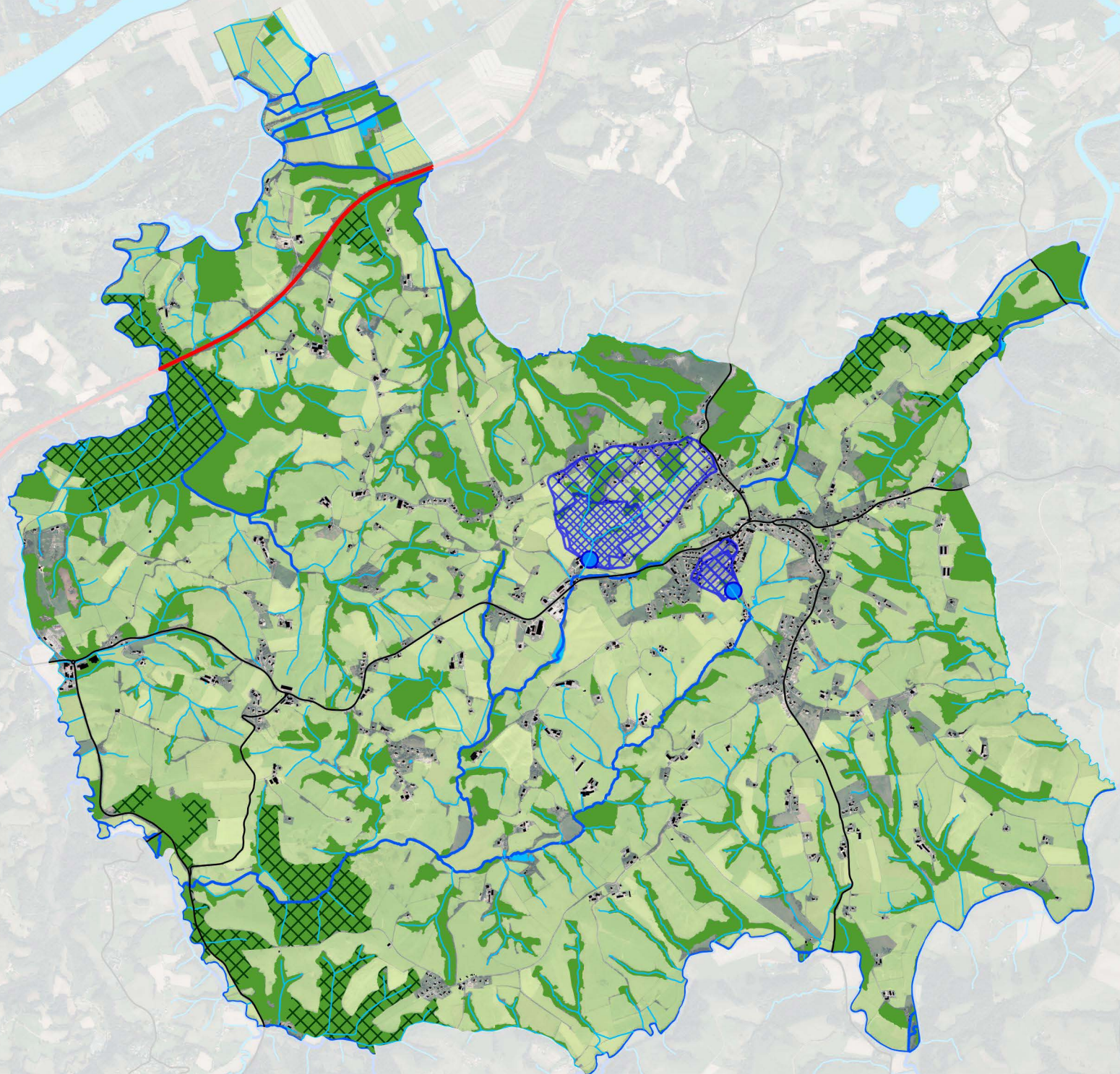
▨ Barthes de l'Aour FR7210077

Réalisation : APGL. Données : DREAL Nouvelle-Aquitaine, IGN SCAN25, cadastre.



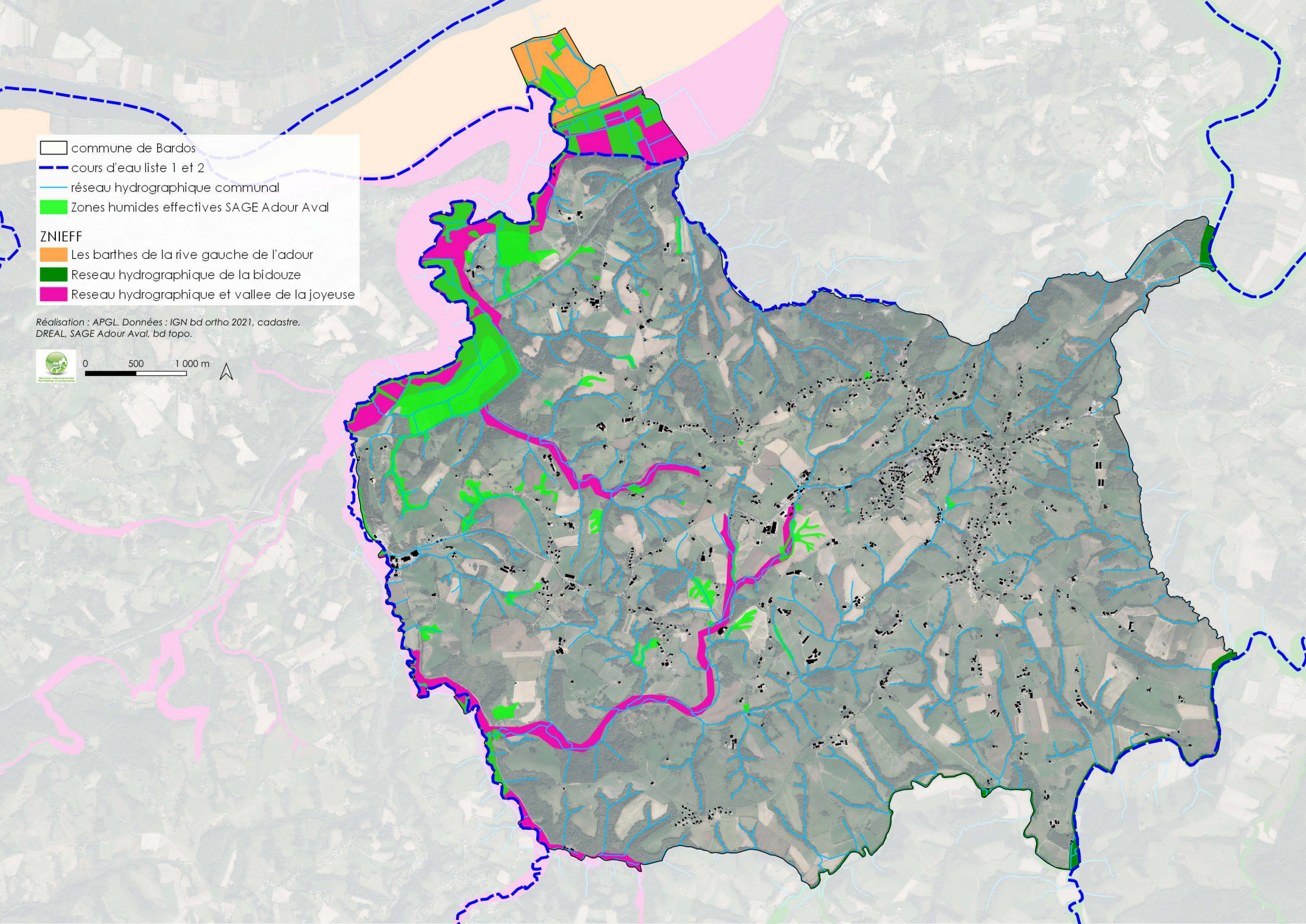
- cours d'eau permanent
- cours d'eau intermittent
- captage d'eau potable
- ▣ servitudes de protection AEP
- couverture boisée
- ▣ forêt communale (régime forestier)
- ilots culturaux (RPG 2021)
- Autoroute
- routes départementales

Réalisation : APGL. Données : IGN bd ortho 2021, bd topo, IFN, DDTM64, RPG2021, ONF.



- commune de Bardos
  - cours d'eau liste 1 et 2
  - réseau hydrographique communal
  - Zones humides effectives SAGE Adour Aval
- ZNIEFF
- Les barthes de la rive gauche de l'adour
  - Reseau hydrographique de la bidouze
  - Reseau hydrographique et vallee de la joyeuse

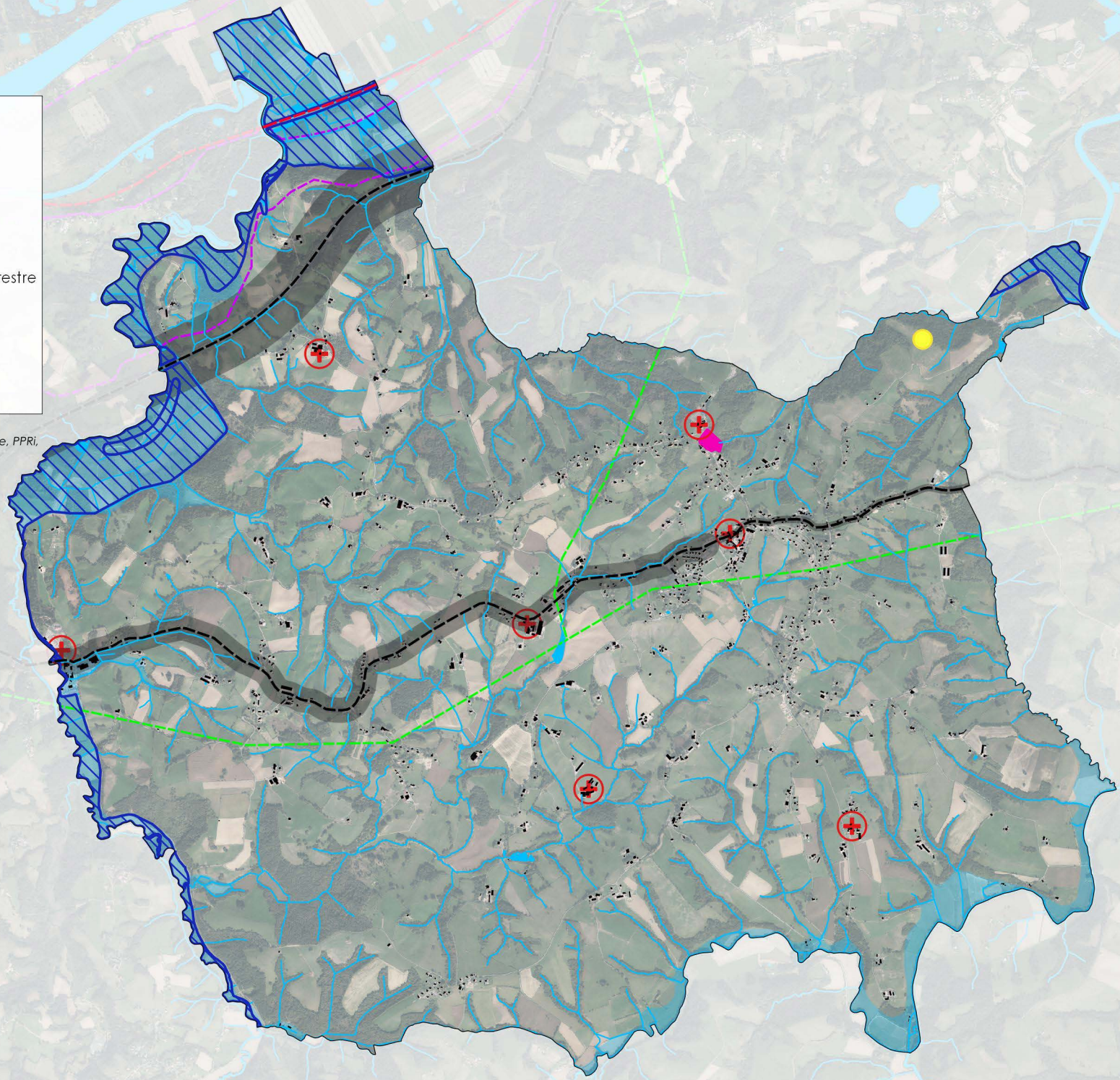
Réalisation : APGL. Données : IGN bd ortho 2021, cadastre, DREAL, SAGE Adour Aval, bd topo.





- commune de Bardos
- réseau hydrographique communal
- zones inondables de l'atlas départemental
- zones inondables du PPRI
- installations classées ICPE
- site BASOL (ancienne décharge)
- classement sonore des voies de transport terrestre
- zone de bruit des voies classées
- voie ferrée
- lignes électriques à haute tension (63kv)
- canalisation de transport de gaz
- secteur spécifique UYisdi

Réalisation : APGL. Données : IGN bd ortho 2021, cadastre, PPRI, ADZI, BRGM, DDTM64, PLU, bd topo.



- commune de Bardos
  - réseau hydrographique communal
  - zones de prescriptions archéologiques
  - couverture boisée
- éléments de paysage à protéger au PLU
- bâtiments
  - espaces verts

Réalisation : APGL. Données : IGN bd ortho 2021, cadastre, DRAC, PLU, bd topo.

