



BASSIN VERSANT DE LA NIVE | ERROBIKO ARRO HIDROGRAFIKOA

MAEC - DES AIDES POUR
DES PRATIQUES AGRICOLES
RESPECTUEUSES DE
L'ENVIRONNEMENT
AU PAYS BASQUE

LIKN - IPAR EUSKAL
HERRIAN INGURUMENA
ERRESPETATZEN DUTEN
LABORANTXA PRAKTIKEN
ALDEKO LAGUNTZAK

L'Europe et la Communauté Pays Basque accompagnent les agriculteurs dans la mise en œuvre des pratiques de gestion visant à répondre aux enjeux environnementaux rencontrés sur le territoire tels que la préservation de la biodiversité, des sols et de la qualité de l'eau.

Quels bénéficiaires ?

Tous les agriculteurs dont les parcelles se situent dans le périmètre des MAEC (Mesures Agro-Environnementales et Climatiques) sont susceptibles d'être éligibles à ces aides.

Quelles démarches ?

Les MAEC sont des contrats de gestion proposés aux exploitants agricoles dans le cadre de leur dossier PAC*.

Ces contrats sont souscrits volontairement par les agriculteurs pour une durée de 1 ou 5 ans, selon le type de MAEC, et permettent de mobiliser des aides financières. Pendant la durée du contrat, les exploitants s'engagent à respecter les conditions spécifiques du cahier des charges des MAEC.

PARTICIPEZ AU CONCOURS DES PRAIRIES FLEURIES SUR LA MONTAGNE BASQUE

Ce concours récompense les pratiques qui permettent d'obtenir l'équilibre agro-écologique des prairies. Vous avez des prairies non semées, riches en espèces végétales, pâturées ou fauchées ? **Inscrivez-vous.**



EUSKAL MENDIALDEKO PENTZE LOREZTATUEN LEHIAKETAN PARTE HAR EZAZU

Lehiaketa honek laborantxa-ekologikoaren oreka zaintzen duten usaiek sarizatzen ditu. Landare motaz aberatsak diren, alhatuak edo moztuak diren pentzerik edota ereina ez den pentzerik ba ote duzu? Izena eman.

Europa eta Euskal Elkargoak laborariak laguntzen dituzte, lurraldean kausitzen diren ingurumen-erronkei erantzuten duten kudeaketa praktikak obratzen; hots, bioaniztasunaren, lurren eta ur-kalitetearen zaintza.

Nor dira abantailadunak ?

LIKNe eremuan lursailak dituzten laborari guziek laguntza horiek eskura ditzakete.

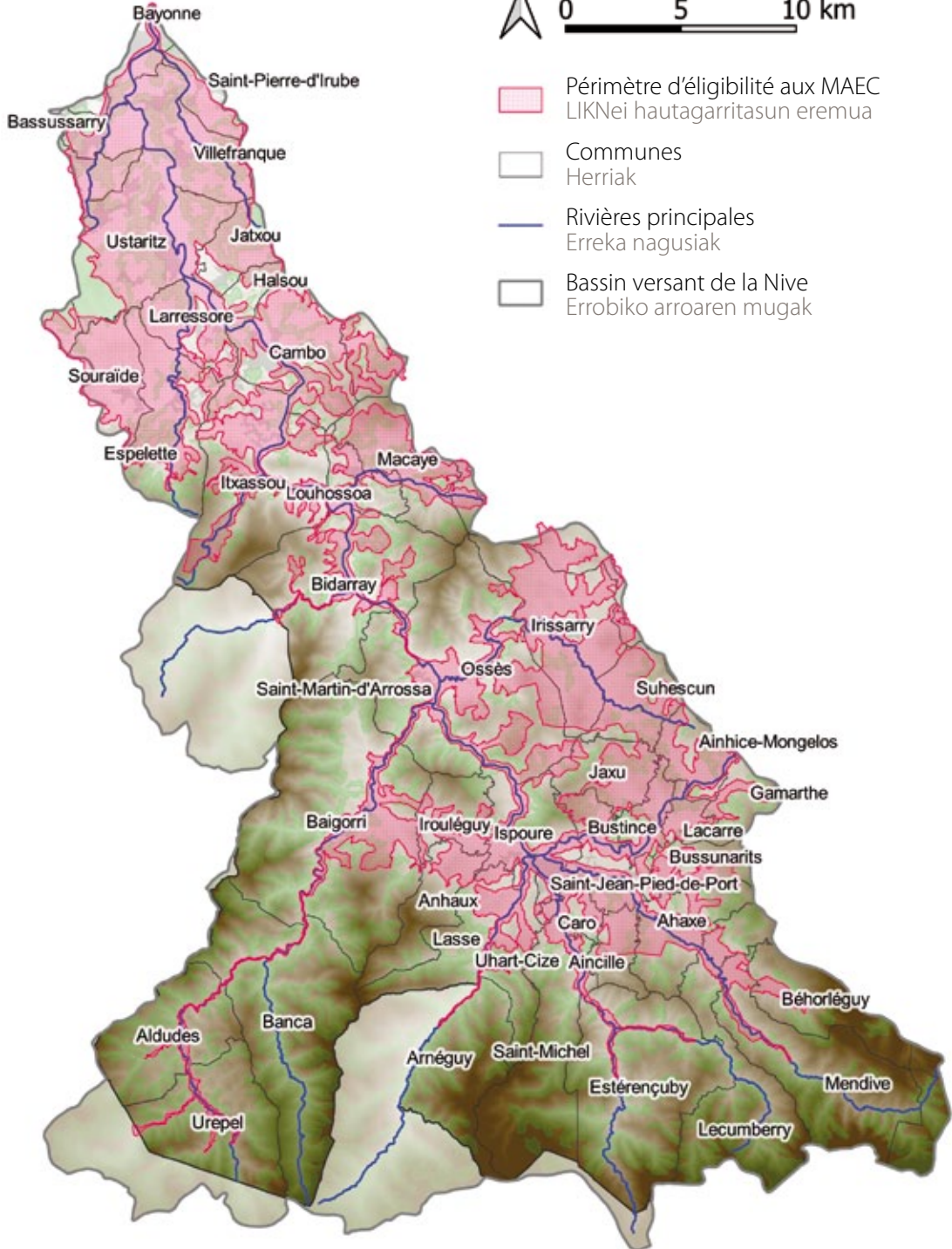
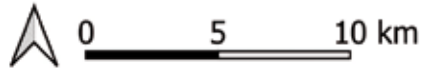
Zein desmartxa ?

LIKNe-ak, LPB (Laborantxa Politika Bate-ratua) txostenaren baitan*, laborariei proposatuak diren kudeaketa kontratuak dira.

Laborariak kontratu horien suskripzioa borondatez hartzen dute, urte 1 eta 5 urte bitarteko iraupenarentzat.

Kontratua indarrean dagoen bitartean, laborariak LIKN-en baldintza-agiri bereziak errespetatzera engaiatzen dira diru-laguntzen truke.

* : telepac.agriculture.gouv.fr





Le dispositif du bassin de la Nive 2021

Errobiko arro hidrografikoko neurriak - 2021

MESURE NEURRIA	CONDITIONS I BALDINTZAK	AIDES LAGUNTZAK	DURÉE DE L'ENGAGEMENT ENGAIAMENDU-IRAUPENA
Gestion des prairies remarquables Pentze ohargarrien kudeaketa	>> Pas de fauche jusqu'au 15 juin inclus sur 30 % de la parcelle (à adapter selon conditions climatiques de l'année). >> Pas de retournement de la prairie. >> Pas d'utilisation de traitement phytosanitaire (sauf traitement localisé). >> Absence de fertilisants azotés minéraux et organiques. >> Belar pikatzerik ez ekainaren 15a arte, lursailaren %30eko eremuan (urteko aroaren arabera egokitzea). >> Ez da lurra irauli behar. >> Ez da tratamendu fitosanitariorik erabili behar (salbu tokian tokiko tratamenduak). >> Ongarri azotadun mineralik eta organikorik ez.	168 € par hectare / an 168 € Hektareka Urteka	1 an Urte 1
Maintien de la richesse floristique Landarediaren aberastasuna atxiki	>> 4 plantes indicatrices de la bonne qualité écologique des prairies doivent être présentes sur la parcelle (parmi une liste de 20 espèces). >> Pas de retournement de la prairie. >> Pas d'utilisation de traitement phytosanitaire (sauf traitement localisé). >> Enregistrements des interventions de fauche, fertilisation et pâturage. >> Lursailak, zerrendan dauden 20 landare moten arteko 4 landare ukan behar ditu, pentzeen nolakotasun ona frogatzen dutena. >> Ez da lurra irauli behar. >> Ez da tratamendu fitosanitariorik erabili behar (salbu tokian tokiko tratamenduak). >> Belar pikatze, ongarri hedatze eta alhatze egunak erregistratu behar dira.	66 € par hectare / an 66 € Hektareka Urteka	1 an Urte 1
Conversion de grandes cultures en prairies Lur landuak pentze gisatara aldatu	>> Conversion des grandes cultures en prairies permanentes avec une pratique de gestion raisonnée. >> Lur landuak pentze iraunkor gisatara aldatu eta kudeaketa arrazoitu bat praktikatu.	304 € par hectare / an 304 € Hektareka Urteka	5 ans 5 Urte
Entretien des ripisylves Erreka bazterreko zuhaitzak zaindu	>> Entretien raisonné de la ripisylve pour maintenir ou restaurer un milieu favorable à la biodiversité. >> Obligation d'entretien sur le côté prairie et le côté cours d'eau, en suivant un plan de gestion établi lors du diagnostic. >> Erreka bazterreko zuhaitzak molde arrazoituan zaindu, bioaniztasunarentzat egokia den ingurumen baten atxikitzeo edo indarbertitzeko. >> Mantenua egitekoa da pentzealdean eta erreka bazterraldean, diagnostikoan finkatu kudeaketa plana jarraituz.	1,5 € par mètre de ripisylve / an 1,5 € zuhaitz lerro metroka Urteka	1 an Urte 1
Absence de traitement herbicide sur grandes cultures Lur landuetan, belar-pozoi tratamendurik ez egin	>> Suppression des traitements herbicides sur les grandes cultures : utilisation d'un traitement mécanique. >> Belar-pozoi tratamenduak kentzeokoak dira lur landuetan eta tratamendu mekaniko batez ordeztu.	139 € par hectare / an 139 € Hektareka Urteka	1 an Urte 1

Pour vérifier l'éligibilité de vos parcelles, vous apporter des détails sur les contrats MAEC, les modalités de mise en œuvre et vous accompagner tout au long de la procédure de contractualisation, les techniciens d'Euskal Herriko Laborantza Ganbara et les animateurs NATURA 2000 de la Communauté Pays Basque sont à votre disposition.

Zure lursailen hautagarritasuna egiaztatzeko, LIKN-aren (Laborantza-Ganbarak eta Klima Neurriak) kontratuak buruzko xehetasunak zure esku emateko, modalitateak obratzeko eta zure kontratu osoko prozedura segitzen laguntzeko, Euskal Herriko Laborantza Ganbarako teknikariak eta Euskal Elkargoko NATURA 2000 animatzaileak zure zerbitzuko dira.

07 64 47 90 88 / m.cherbero@communaute-paysbasque.fr

07 69 08 40 70 / mikel@ehlgbai.org



Communauté
D'AGGLOMERATION
PAYS BASQUE
EUSKAL
HERRIKO
Elkargoa

