



BIARRITZ

PROFIL DE PLAGE MIRAMAR – BIARRITZ

Mise à jour 10/11/2023



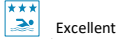
Caractéristiques de la baignade

Nom de la plage : Miramar
Commune : Biarritz
Département : Pyrénées Atlantiques
Région : Nouvelle Aquitaine
Responsable : Madame le Maire ou son représentant
Période d'Ouverture : du 1/07 au 31/08/2024
Heures de surveillance : de 10h30 à 19h30
Fréquentation : 2000 pers. / jours

Qualité de la zone de baignade

Classement par année	2018	2019	2020	2021	2022	2023
Miramar						

Légende



Excellent

Schéma de la zone de baignade



Légende



Poste de Secours

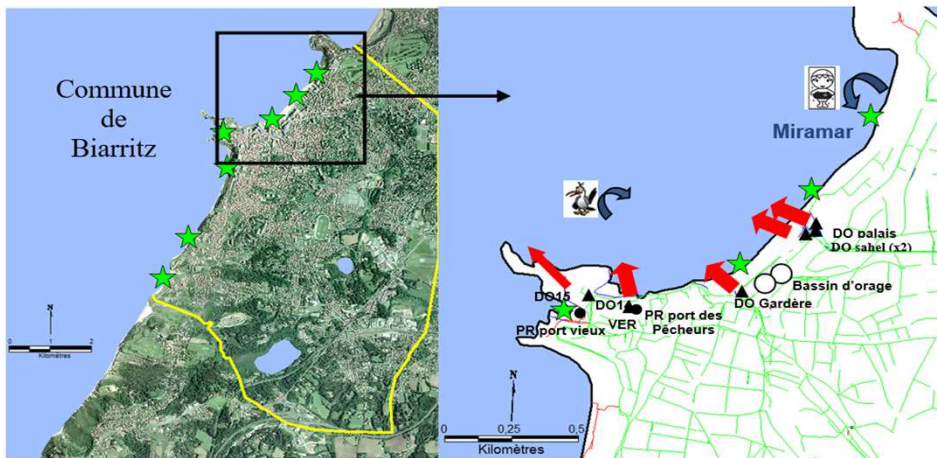


Point de prélèvement ARS



Toilettes

Carte de la zone d'étude



Légende

Sources de pollution bactériologique

- Poste de relèvement (PR)
- ▲ Déversoir d'orage (DO)

Baigneurs

↪ Déversement via les TP ou les DO

↪ Impact sur la zone de baignade

↪ Pollution aviaire (Zone ZICO)

Importance de la source de pollution bactériologique

- ↪ Mineur
 - ↪ Secondaire
 - ↪ Majeur
- ↪ Gradient selon l'importance de la pollution

Réseau d'assainissement

↪ Réseau pluvial

↪ Réseau séparatif

↪ Réseau unitaire

Inventaire des sources de pollution et mesures de gestion

Sources	Impact	Distance de la Zone de baignade	Indicateurs	Procédures	Mesures de Gestion Préventive
Assainissement (déversoirs d'orage, Vanne effacement de radier, trop plein de poste de relèvements)	<u>significatif</u>	0 à 700 m	Mesure de débit Analyse des eaux de baignade et Suivi pluviométriques	Contre analyse et Ouverture d'une fiche de non conformité	Autosurveillance du système d'assainissement (télécontrôle 24h/24), Programme de surveillance réglementaire de la qualité de l'eau
Branchement assainissement	Faible	200 m	Contrôle des branchements et inspections télévisées	Intervention Suez	Autosurveillance du système d'assainissement (télécontrôle 24h/24),
Fréquentation de la zone de baignade	<u>faible</u>	0	Analyse des eaux de baignade	Procédure auto surveillance Eau de Baignade	Programme de surveillance réglementaire de la qualité de l'eau
Fréquentation des bateaux	Faible	800 m			
Zones protégées ZICO	Faible	200			