

## Caractéristiques de la baignade

**Nom :** Plage des Cavaliers  
**Commune :** Anglet  
**Département :** Pyrénées-Atlantiques  
**Région :** Aquitaine  
**Responsable Opérationnel :** Directeur Général des services (DGS)  
**Période d'Ouverture :** 12/06 au 12/09  
**Heures de surveillance :** 12h00 à 18h00 du 12 juin au 02 juillet et du 30 août au 12 septembre / 10h30 à 19h00 du 03 juillet au 29 août.  
**Fréquentation estimée de la plage:** 1220 pers. / jour

## Schéma de la zone de baignade



### Légende

- Zone de baignade
- Parking gratuit

### Informations pratiques

**Poste de secours:** oui  
**Douches/toilettes:** oui  
**Point eau potable :** oui  
**Poubelles :** oui  
 Bars, restaurants

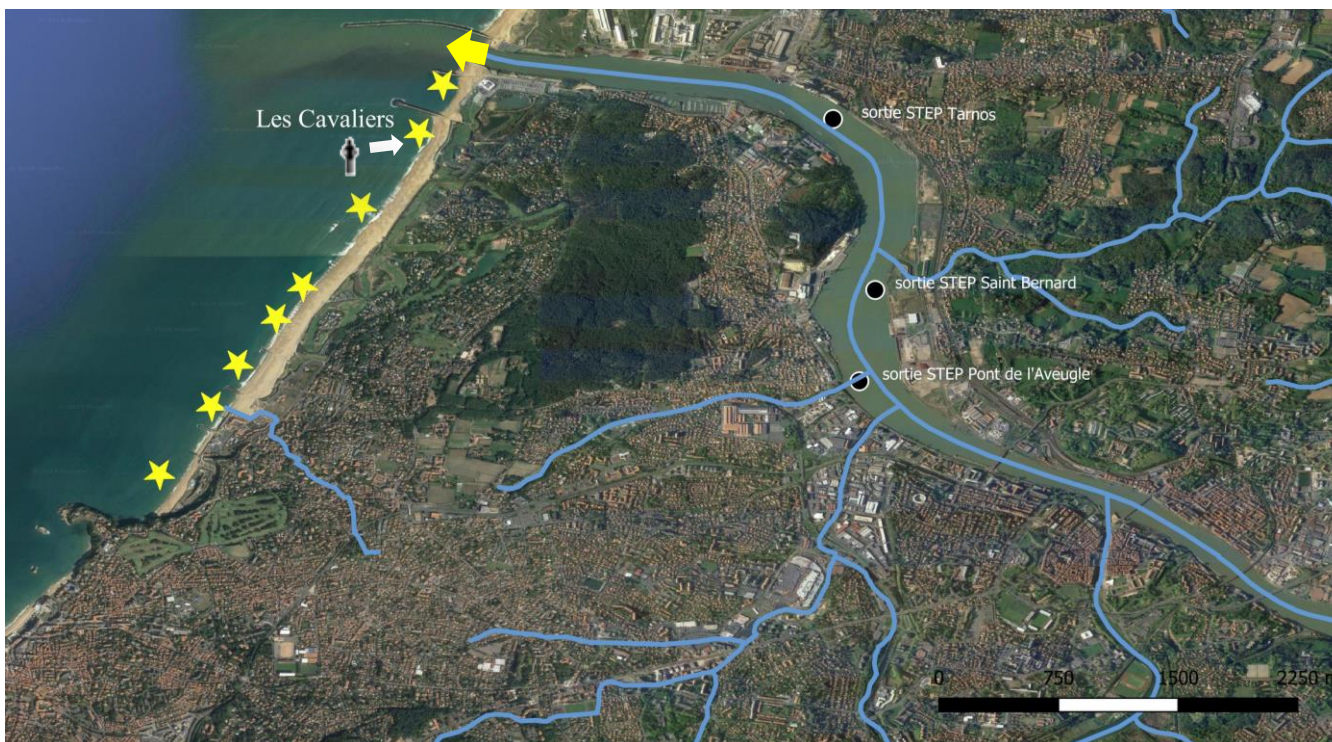
## Qualité de la zone de baignade

Année	2017	2018	2019	2020
Classement				
	Excellente qualité	Qualité suffisante	Qualité suffisante	Qualité suffisante
	Bonne qualité	Qualité insuffisante	Qualité insuffisante	Qualité insuffisante

Aucune fermeture administrative au cours de ces 4 dernières années suite au contrôle ARS

Fermetures préventives par la Ville d'Anglet en 2020 : 4,5 jours liées à une forte pluviométrie/crue de l'Adour.

## Situation géographique et **vulnérabilité de la zone de baignade uniquement par temps de pluie**



### Légende

- Cours d'eau
- Zone de baignade
- Pollution par les baigneurs
- Niveau d'impact de la source de pollution**
- Risque faible
- Risque modéré
- Risque significatif

## Inventaire des sources de pollution et mesures de gestion

Sources	Risque	Procédure	Gestion Ville d'Anglet
Adour pour un débit de crue (> 500 m <sup>3</sup> /s)	Modéré	- Analyse quotidienne de la qualité de l'eau de baignade - Modèle de gestion prédictive	Fermeture préventive de la zone de baignade jusqu'à retour à la normale (contre-analyses)
Adour pour un débit moyen (158 m <sup>3</sup> /s)	Modéré	- Analyses des facteurs impactant: conditions océano-météorologiques, réseau d'assainissement et débit de l'Adour	+ Qualité de l'eau non conforme signifiée aux baigneurs par un drapeau violet
Fréquentation de la zone de baignade	Faible	Estimation de la fréquentation de la zone de baignade	