

# UREPEL ⇨ ST-MARTIN-D'ARROSSA

# UREPEL ⇄ ST-MARTIN-D'ARROSSA

Horaires valables du  
01/01/2021 ▶ 31/12/2021

# 16

## KINTOA-MUGI



Horaires



Tarifs



Du Lundi au vendredi		①	②	③	④	Correspondance	
<b>UREPEL</b>	Place	06:04	09:00	11:20	16:29	17:50	-
<b>ALDUDES</b>	Pierre Oteiza	06:07	09:03	11:23	16:32	17:53	-
	ZA Erreka Gorri	06:08	09:04	11:24	16:33	17:54	-
	Aire de Covoiturage	06:09	09:05	11:25	16:34	17:55	-
<b>BANCA</b>	Pisciculture	06:13	09:09	11:29	16:38	17:59	-
	Olhaberri	06:14	09:10	11:30	16:39	18:00	-
<b>ST-ETIENNE DE BAIGORRY</b>	Gaineko Karrika	06:24	09:20	11:40	16:49	18:10	-
	Fronton	06:26	09:22	11:42	16:51	18:12	-
	Collège J. Pujo	06:27	09:23	11:43	16:52	18:13	-
	Parking Piscine Municipale *	-	09:25	-	-	-	-
<b>ST-MARTIN-D'ARROSSA</b>	Pont	06:34	09:32	11:50	16:59	18:20	-
	Gare SNCF	06:35	09:33	11:51	17:00	18:21	
<b>OSSES*</b>	Centre de Loisirs *	-	09:40	-	-	-	-

① Correspondance avec TER 867302 (Sens Saint-Jean-Pied-de-Port - Bayonne - Départ de Saint-Martin d'Arrossa Gare SNCF à 06:43)

② Correspondance avec TER 867312 (Sens Saint-Jean-Pied-de-Port - Bayonne - Départ de Saint-Martin d'Arrossa Gare SNCF à 12:02)

③ Correspondance avec TER 867318 (Sens Saint-Jean-Pied-de-Port - Bayonne - Départ de Saint-Martin d'Arrossa Gare SNCF à 17:09)

④ Correspondance avec TER 867322 (Sens Saint-Jean-Pied-de-Port - Bayonne - Départ de Saint-Martin d'Arrossa Gare SNCF à 18:31)

\* Uniquement le mercredi en période scolaire et tous les jours durant les vacances scolaires (sauf vacances scolaires de fin d'année et d'été)

## € Tarifs

### Utilisation occasionnelle Tarif normal

1 voyage	2 €
10 voyages	15 €
Groupe * (10 à 20 personnes)	1,50 € / pers.

\*sur réservation auprès du transporteur

### Abonnements Tarif normal Tarif réduit (1)

20 voyages	20 €	9 €
1 mois illimité (2)	30 €	15 €
1 an illimité (3)	300 €	130 €

(1) Moins de 26 ans, titulaire de la CMU ou RSA. Sur présentation d'un justificatif (liste détaillée sur [www.communaute-paysbasque.fr](http://www.communaute-paysbasque.fr))

(2) Libre circulation pendant 30 jours à compter de la première validation

(3) Libre circulation pendant 365 jours à compter de la première validation

### Titre de transport en vente à bord ou en point relais :

**Banka** (Café Olhaberri / Mairie) - **Aldude** (Bar Alfaro) - **Urepele** (Mairie / CVall)

**Baigorri** (Point Info Jeunesse / Office de tourisme / Chez Marc / Chez Oronos)

# ST-MARTIN-D'ARROSSA ⇨ UREPEL

Du Lundi au vendredi		⑤	⑥	⑧	Correspondance		
<b>OSSES*</b>	Centre de Loisirs *	-	-	17:08	-		
<b>ST-MARTIN-D'ARROSSA</b>	Gare SNCF	07:50	10:20	13:00	17:15	19:28	
	Pont	07:51	10:21	13:01	17:16	19:29	-
<b>ST-ETIENNE DE BAIGORRY</b>	Parking Piscine Municipale *	-	-	-	17:22	-	-
	Collège J. Pujo	07:57	10:27	13:07	17:24	19:35	-
	Fronton	07:59	10:29	13:09	17:26	19:37	-
	Gaineko Karrika	08:01	10:31	13:11	17:28	19:39	-
<b>BANCA</b>	Olhaberri	08:11	10:41	13:21	17:38	19:49	-
	Pisciculture	08:12	10:42	13:22	17:39	19:50	-
<b>ALDUDES</b>	Aire de Covoiturage	08:16	10:46	13:26	17:43	19:54	-
	ZA Erreka Gorri	08:17	10:47	13:27	17:44	19:55	-
	Pierre Oteiza	08:18	10:48	13:28	17:45	19:56	-
<b>UREPEL</b>	Place	08:21	10:51	13:31	17:48	19:59	-

⑤ Correspondance avec TER 867301 (Sens Bayonne - Saint-Jean-Pied-de-Port - Arrivée à Saint-Martin d'Arrossa Gare SNCF à 07:33)

⑥ Correspondance avec TER 867309 (Sens Bayonne - Saint-Jean-Pied-de-Port - Arrivée à Saint-Martin d'Arrossa Gare SNCF à 12:52)

⑧ Correspondance avec TER 867321 (Sens Bayonne - Saint-Jean-Pied-de-Port - Arrivée à Saint-Martin d'Arrossa Gare SNCF à 19:21)

\* Uniquement le mercredi en période scolaire et tous les jours durant les vacances scolaires (sauf vacances scolaires de fin d'année et d'été)

kintoa  
**MUGI**  
www.viaBee-s-Mudes.com/mobilite

AIBX  
ALDUDES IZARRA ESTI JUNTURA  
www.aibx.com

Transport de Voyageurs  
"Euskal Bidaiak"

05 59 37 02 92

TRANSPORTS ETCHEMENDY  
Du lundi au vendredi de 8h à 18h

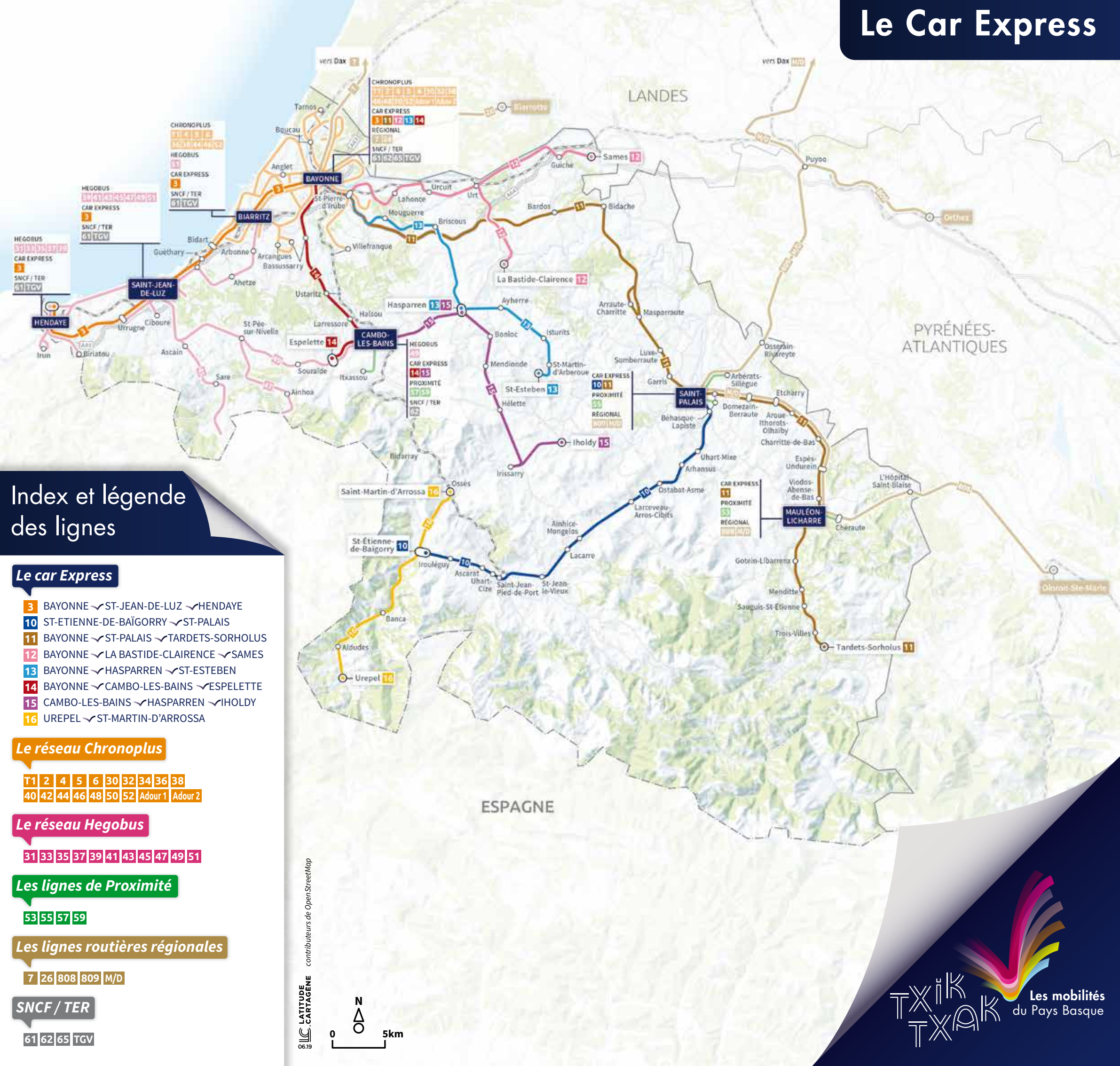
SYNDICAT  
DES  
MOBILITÉS  
PAYS-BASQUE-ADOUR

Communauté  
d'AGGLOMERATION  
PAYS-BASQUE  
EUSKAL  
HERRIKOA  
Elkargoa

Créé par izccc.com info@izccc.com

Le car express 16 (Kintoa-Mugi) ne circule pas les samedis, dimanches et jours fériés.





## Index et légende des lignes

### Le car Express

- 3** BAYONNE ↯ ST-JEAN-DE-LUZ ↯ HENDAYE
- 10** ST-ETIENNE-DE-BAIGORRY ↯ ST-PALAIS
- 11** BAYONNE ↯ ST-PALAIS ↯ TARDETS-SORHOLUS
- 12** BAYONNE ↯ LA BASTIDE-CLAIRENCE ↯ SAMES
- 13** BAYONNE ↯ HASPARREN ↯ ST-ESTEBEN
- 14** BAYONNE ↯ CAMBO-LES-BAINS ↯ ESPELETTE
- 15** CAMBO-LES-BAINS ↯ HASPARREN ↯ Iholdy
- 16** UREPEL ↯ ST-MARTIN-D'AROSSA

### Le réseau Chronoplus

- T1 2 4 5 6 30 32 34 36 38
- 40 42 44 46 48 50 52 Adour 1 Adour 2

### Le réseau Hegoibus

- 31 33 35 37 39 41 43 45 47 49 51

### Les lignes de Proximité

- 53 55 57 59

### Les lignes routières régionales

- 7 26 808 809 M/D

### SNCF / TER

- 61 62 65 TGV

LATITUDE CARTAGÈNE contributeurs de OpenStreetMap

