

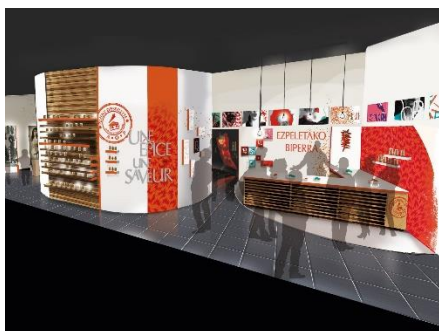
Mise en scène d'une épice dans son terroir – centre d'interprétation du Piment d'Espelette

Porteur du projet :

Syndicat de l'AOP Piment d'Espelette

Fiche-action

2.2



Le projet

Passage incontournable lors d'un séjour au Pays Basque, le village d'Espelette accueille plus de 500 000 personnes entre juin et octobre, venues admirer son architecture pittoresque et découvrir la célèbre épice rouge. 20 000 personnes passent ainsi dans le petit local du Syndicat de l'AOP situé dans le village pour se renseigner sur l'appellation et ses produits. Cet **espace de 40 m²** n'étant **plus adapté à une fréquentation en constante augmentation**, le Syndicat a décidé d'**investir de nouveaux locaux au centre du village** pour y installer à la fois ses **bureaux administratifs**, un **laboratoire** pour l'examen organoleptique, une **zone de stockage...** et un **espace de 100 m²** destiné à en faire une **vitrine** du piment d'Espelette et de l'AOP.

Malgré la notoriété grandissante du piment d'Espelette, le Syndicat souhaite mettre tout en œuvre pour montrer que son épice est un produit d'exception unique, résultat d'un travail de labeur soumis à un cahier des charges des plus exigeants. En cela, le syndicat souhaite créer un **centre de découverte et d'interprétation dédié à la valorisation de l'AOP** Piment d'Espelette au centre du village d'Espelette.

Localisation : Espelette

Calendrier de l'opération : juin 2016 – printemps 2017

Programmation par le Comité de programmation : 12/12/16

Coût total de l'opération : 204 000 € TTC

Subvention Leader : 17 000 € (Leader FEADER)

Autres financements :



44 982 €



34 000 €

Vous voulez en savoir plus ?

Le site internet du Syndicat du Piment d'Espelette : <http://www.pimentdespelette.com/>

Contact : 05 59 93 88 86 / contact@pimentdespelette.com

Porteuse de projet – Maialen Sarraude : maialen.sarraude@pimentdespelette.com