

# Création d'un collectif d'accompagnement des agricultrices au Pays Basque : « Ensemble pour l'égalité paysanne » (phase d'amorçage)

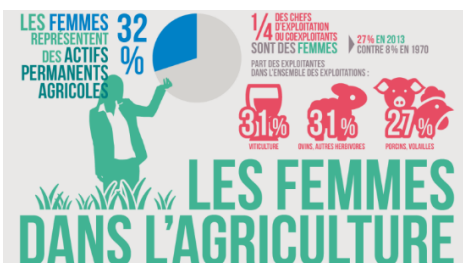


Porteur du projet :

Association Andere Nahia

Fiche-action

3.1



## Le projet

L'association Andere Nahia œuvre pour l'accompagnement des femmes souhaitant créer et gérer leur entreprise sur le Pays basque, Béarn et Sud Landes.

Du fait d'une augmentation ces dernières années des demandes d'accompagnement à l'installation d'activités agricoles, l'association a souhaité développer un accompagnement spécifique pour les agricultrices sur le Pays Basque.

Cette animation propre se basera sur l'identification d'un programme d'actions favorisant l'égalité femmes/hommes dans la profession agricole en laissant la parole aux agricultrices pour identifier leurs difficultés et besoins mais aussi en mettant en réseau des structures partenaires pour construire des solutions collectives à toutes les étapes de leur vie professionnelle (formation, installation, immatriculation, maternité, retraite...)

Localisation : Pays Basque (principalement sur le territoire Montagne Basque)

Calendrier de l'opération : Septembre 2019 – Décembre 2020

Programmation par le Comité de programmation : 21/08/20

Coût total de l'opération : 68 000 € TTC (16 mois)

Subvention Leader : 14 000 € (Leader CAPB)

Autres financements :



30 000 €

8 000 €

8 000 €

Vous voulez en savoir plus ?

Contact de l'association Andere Nahia : 05 59 93 76 00

Le site internet de l'association Andere Nahia : <http://www.anderenahia.asso.fr/>

Le Facebook de l'association Andere Nahia : <https://fr-fr.facebook.com/profile.php?id=100063713313450>

Porteuse de projet – Linda Rieu : [action@anderenahia.asso.fr](mailto:action@anderenahia.asso.fr)