

# Nive Adour Ursuya



Retrouvez l'ensemble des itinéraires dans le guide de randonnées en Nive-Adour-Ursuya



NIV  
2

FACILE

## LA VALLEE DE L'ADOUR BARTHES D'ETCHEPETTE



**D** Port d'Urt  
Village d'Urt



1h40



45 mn



5 km



20 m

### Balisage

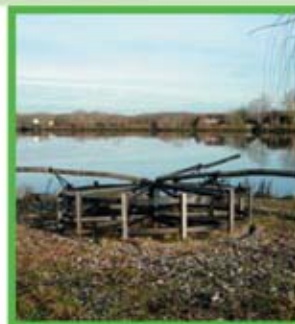


### A ne pas manquer

- Au départ du circuit, le **petit port fluvial** datant du 11ème siècle marque la limite de la salure des eaux
- Le **panneau d'interprétation du circuit de découverte de l'Adour Maritime** sur le thème de la pêche
- Les **barthes**
- Les **répliques d'une galupe et d'un cabestan**

### Le Cabestan

Le cabestan ou tourniquet était autrefois utilisé pour la pêche. Des équipes de 5 à 7 pêcheurs se groupaient afin de haler la « tranie ». Ainsi, le poids du filet pouvait être très important en fonction de la quantité de poissons et d'eau retenues. Les cabestans étaient soit en fer soit en bois. Si certains ont résisté au temps, beaucoup ont disparu...



NIV  
2

FACILE

## LA VALLEE DE L'ADOUR BARTHES D'ETCHEPETTE



Pont Eiffel sur l'Adour

Circuit pour flâner sur les berges de l'Adour où la barthe forme un rideau de verdure derrière lequel se dissimulent de nombreux hôtes parfois protégés comme la petite tortue nommée cistude.

**Accès : du village d'Urt, prendre la D. 123 jusqu'au port d'Urt.** 1h00

**D** 30T-637585-4817710 Depuis le magnifique port en pierre et sa cale à gradins, cheminer le long du fleuve par la gauche. Des répliques du Cabestan et de la Galupe s'exposent, témoins du passé du fleuve. Avant d'arriver à hauteur de l'île du Sablot, bifurquer à gauche.

30T-635817-4817013 Bifurquer à gauche sur 1 km, à travers la barthe peuplée d'aulnes glutineux.

1h20 30T-636746-4817175 Traverser à droite un canal et tourner à gauche sur le chemin ombragé qui longe le pied du coteau. Continuer par une petite route pour rejoindre le point de départ.

0h30 30T-636263-4817748 Parvenu à la D 261, la traverser. En face, un chemin pénètre dans la barthe en longeant une pépinière puis des champs.

0h50 30T-635479-4817478 Arrivé à la rivière Ardanavy, remonter à gauche par l'ancien chemin de halage, puis passer sous la voie ferrée.



Renseignements complémentaires auprès de :

**Office de Tourisme de Urt**

Place du Marché 64240 Urt - Tél. : 05 59 56 24 65

[www.rando64.fr](http://www.rando64.fr)

à pied, en vtt ou à cheval, découvrez le Béarn et le Pays basque !

## Niveaux

Le dénivelé indiqué sur les fiches représente le total des montées. Les temps de parcours sont calculés sans les arrêts.

Les randonnées pédestres sont classées par ordre de difficultés et différenciées par des couleurs dans la fiche pratique de chaque circuit. Nous suivons en cela, les recommandations de la FF Randonnée.

**Très facile** : moins de 2 h de marche  
Idéale à faire en famille, sur des chemins bien tracés.

**Facile** : moins de 3 h de marche  
Peut être faite en famille. Sur des chemins,

avec quelquefois des passages moins faciles.

**Moyen** : moins de 4 h de marche.  
Pour randonneur habitué à la marche. Avec quelquefois des endroits assez sportifs ou des dénivelés.

**Difficile** : plus de 4 h de marche.  
Pour randonneur expérimenté et sportif.  
L'itinéraire est long ou difficile (dénivelé, passages délicats), ou les deux à la fois.

**Difficulté** : La durée de chaque circuit est donnée à titre indicatif. Elle tient compte de la longueur de la randonnée, des dénivelés et des éventuelles difficultés.

## Balisage

Suivez le balisage pour rester sur le bon chemin

Balisage des sentiers	Sentiers de pays et PR®	GR®	VTT /VTC	Equestre
Bonne direction	→	→	→	→
Tourner à gauche	↶	↶	↶	↶
Tourner à droite	↷	↷	↷	↷
Mauvaise direction	✗	✗	✗	✗

GR® et PR® sont des marques déposées par la Fédération Française de Randonnée Pédestre.

## Votre avis sur nos sentiers - Ecoveille®

Les itinéraires que nous vous proposons ont fait l'objet de la plus grande attention. Vos impressions et observations sur l'état de nos chemins, nous intéressent et nous permettent de les maintenir en état. Nous vous invitons à communiquer vos remarques en contactant l'office de tourisme précisé sur la fiche jointe. Vous pourrez vous y procurer une fiche d'observation Ecoveille®.



Une photo locale des sentiers ou balisage

## Recommandations utiles

Météo 08 92 68 02 64  
Appel d'urgence européen 112

Parcourir les chemins de Nive Adour Ursuya nécessite d'adopter un comportement respectueux, envers la nature, les hommes et les femmes qui font vivre ce territoire. Il est important que quelques règles soient respectées.

**Préservez la nature**  
Munissez-vous d'un sac pour emporter vos déchets  
Respectez la faune et la flore  
Restez sur les sentiers balisés

**Préservez-vous**  
Ne partez pas sans le matériel nécessaire  
Évitez de partir seul

Ne buvez pas l'eau des ruisseaux  
Renseignez vous sur la météo

**Respectez les activités et les hommes.** Pensez à refermer les barrières pour les troupeaux.  
**Évitez de partir en randonnée avec votre chien. Dans tous les cas, tenez-le en laisse**  
Les feux sont interdits  
**Respectez les propriétés privées traversées par les itinéraires.**

### Attention !

A la saison de la chasse à la palombe (Octobre à Novembre) et en période d'écobuage (Décembre à Mars), certains itinéraires sont à éviter. Se renseigner à l'office de tourisme.

## Labels randos

### Itinéraires labellisés PR® :

Avec ce label la FF Randonnée agréé un certain nombre d'itinéraires pédestres en fonction de critères de qualité. Le choix se fait en fonction de critères d'agréments, techniques, touristiques et environnementaux. (Plus d'info sur [www.ffrandonnee.fr](http://www.ffrandonnee.fr))



**Itinéraires équestres** : ce logo garantit un itinéraire labellisé par le Comité Départemental de Tourisme Equestre sur la base d'un cahier des charges précis. (Plus d'info sur [www.cheval64.org](http://www.cheval64.org))

### Classement des itinéraires VTT

- : chemin large et roulant, dénivelé inférieur à 300 m
- : sentier assez roulant, dénivelé inférieur à 300 m
- : sentier technique, dénivelé inférieur à 800 m
- : sentier très difficile, dénivelé de 300 à 800 m