



BIDARRAY

Aritzakun



Distance
11,7 km

Dénivelé
255 m

Durée
1h00

Typologie
Aller-retour

Balilage
VTT

Sur la départementale 918, traverser le pont au dessus de la Nive en direction du bourg de Bidarray. Une fois le pont traversé, prendre à droite vers "Pas de Roland". Prendre ensuite la première à droite pour traverser le cours d'eau du Baztan sur un nouveau pont. Rester sur cette même route jusqu'à trouver un nouveau pont au niveau d'une via ferrata. Le traverser et prendre à gauche une route étroite qui monte. Poursuivre sur cette route sinueuse pendant 3,5 km avant de trouver le parking de départ.

Coordonnées GPS : **UTM : 630845 - 4790654 Lat/Long : 43.257350/-1.387957**

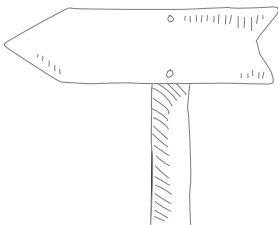
Cette belle randonnée conduit au pittoresque village abandonné d'Aritzakun. Coincé entre les impressionnantes falaises de Ixusi et le sommet d'Irubelakasko, ce village comptait dans les années 50 environ 35 habitations occupées. C'est surtout depuis les années 80 qu'il a été déserté. Aujourd'hui, le village reste très bien entretenu. Quelques maisons accueillent encore des habitants pendant la belle saison pour passer quelques jours de vacances. Le randonneur y trouvera quiétude et relaxation dans un cadre pittoresque.

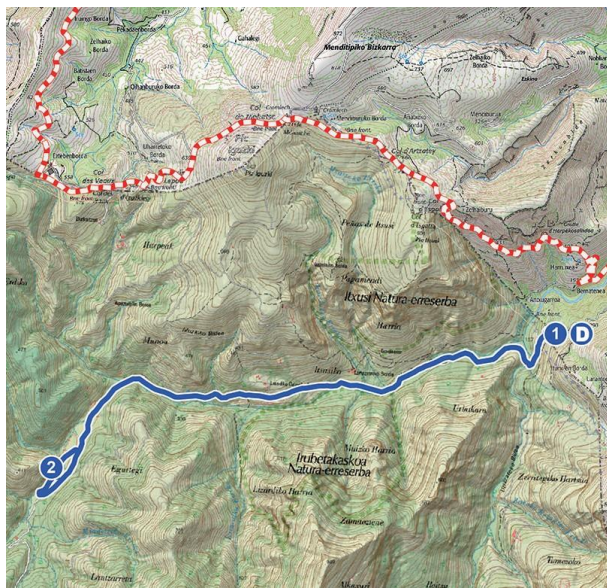


TRONÇON 1 > Vers le village abandonné

UTM : 641485 - 4774906

Du parking, emprunter une piste bétonnée en descente prononcée sur 500 m avant de traverser le Baztan sur un pont. Passer à gauche d'une habitation et poursuivre sur la large piste qui s'enfonce dans un très beau sous-bois. La piste longe en surplomb le cours d'eau en offrant de belles vues sur les Peñas de Itxusi. Après 3,5 km, prendre à gauche au niveau d'une patte d'oie. Le cheminement se poursuit sur 1,8 km en longeant le ruisseau et quelques prairies avant de tourner à droite au niveau d'une intersection pour rejoindre et traverser le cours d'eau. Suivre un muret de pierres et rejoindre le village abandonné.





POINTS D'INTÉRÊT

√ Le Baztan

Très beau cours d'eau de montagne, le Baztan prend sa source à Elizondo, en Navarre pour se jeter dans la Nive à Bidarray après 12,6 km de cheminement. L'habitat naturel qu'il constitue héberge de nombreuses espèces remarquables comme la loutre ou le cincle plongeur.

UTM : le long de l'itinéraire

√ Les Peñas de Itxusi

Les hautes falaises des Peñas de Itxusi abritent une grande colonie de vautours fauves. En profitant de cette balade, il est fréquent d'en voir au dessus de la tête planer pour rejoindre les nombreuses aires de nidification qui se trouvent dans ces falaises.

UTM : le long de l'itinéraire

√ Le village abandonné d'Aritzakun

Encore habité pendant les années 50, le village d'Aritzakun est déserté de sa population.

Il n'en reste pas moins très bien entretenu au plus grand plaisir des randonneurs qui s'y rendent. Endroit bucolique au bord du Baztan, il est possible d'y jouer à la pelote sur son fronton.

UTM : 629208 - 4790271

TRONÇON 2 > Chemin de retour

UTM : 626785 - 4789195

Traverser le village, passer deux fermes sur la gauche puis prendre à droite pour traverser la passerelle. Le retour se fait par le même chemin.

