



CORDULIE à CORPS FIN

Oxygastra curtisii

TAILLE

47 - 54 mm

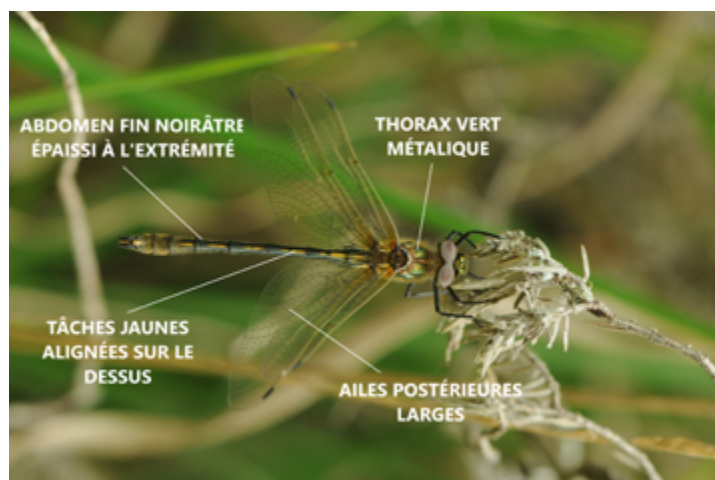
FORME, ALLURE

La Cordulie à corps fin possède un abdomen étroit de teinte noirâtre avec une ligne pointillée jaune sur le dessus, tendant à s'effacer avec l'âge.

Ses ailes postérieures sont plus larges à leur base que ses ailes antérieures et son thorax est vert métallique.

ESPÈCE
PROTÉGÉE
INTERDIT DE
CAPTURER
OU TUER

COMMENT L'IDENTIFIER ?



QUAND ?

> De fin mai à fin août

OÙ ?

- > Eaux calmes
- > Berges boisées riches en végétaux



Confusion possible avec les **Gomphes**. Elle est assez difficile à détecter car elle se déplace vite et beaucoup, distinction plus simple lorsqu'elle est posée.

PRÉSENTATION

LONGÉVITÉ

2/3 ans (quelques mois au stade adulte)

ÉCOLOGIE DE L'ESPÈCE

Elle se nourrit d'insectes volants.

Les femelles sont très discrètes et difficilement observables. Les mâles, qui sont territoriaux, patrouillent continuellement le long des rives ombragées, sur des tronçons de 6 à 15 m, à la recherche de femelles.

Après l'accouplement, la femelle dépose ses œufs à la surface de l'eau au niveau des racines d'arbres immergées. Les larves y vivent ensuite 2 ou 3 ans avant d'émerger entre mai et juillet.

BESOINS, MENACES ET ENJEUX

La cordulie à corps fin est très sensible à la structure de son habitat et à la qualité de l'eau. De ce fait, plusieurs menaces peuvent peser sur sa survie :

- > L'atteinte à la bonne qualité des eaux.
- > Les agressions anthropiques sur son habitat.

Pour éviter cela, il faut passer par la préservation des cours d'eau et de leur qualité, la protection des ripisylves et le maintien d'une activité agricole traditionnelle (limitation des traitements chimiques).