



COMMUNAUTÉ PAYS BASQUE

OBSERVATOIRE

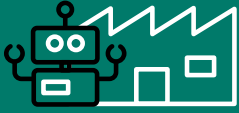
économique

2023



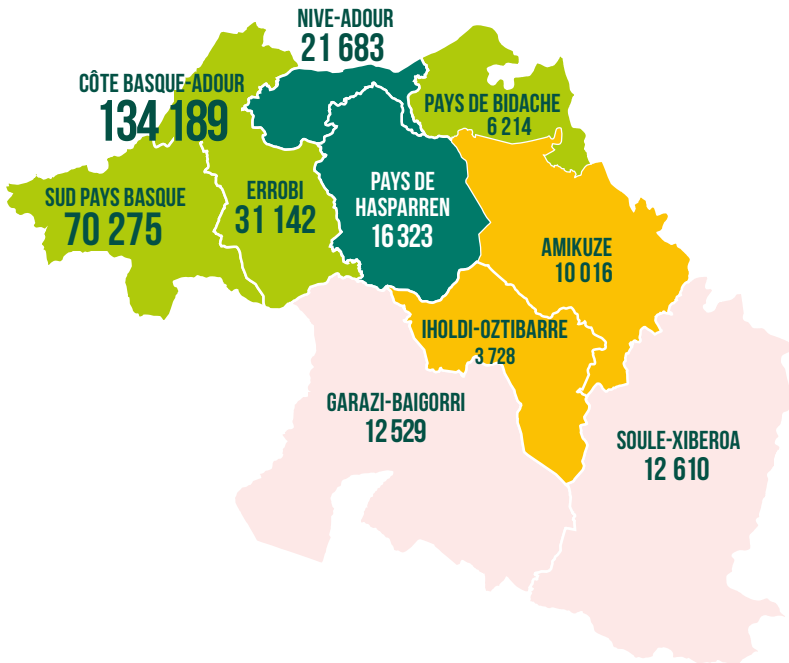
 **Pays
Basque
euskal
herria**

COMMUNAUTÉ
D'AGGLOMÉRATION
—
HIRIGUNE
ELKARGOA
—
COMUNAUTAT
D'AGLOMERACION



#1 POUR COMMENCER

RÉPARTITION ET ÉVOLUTION DE LA POPULATION DU PAYS BASQUE PAR PÔLE

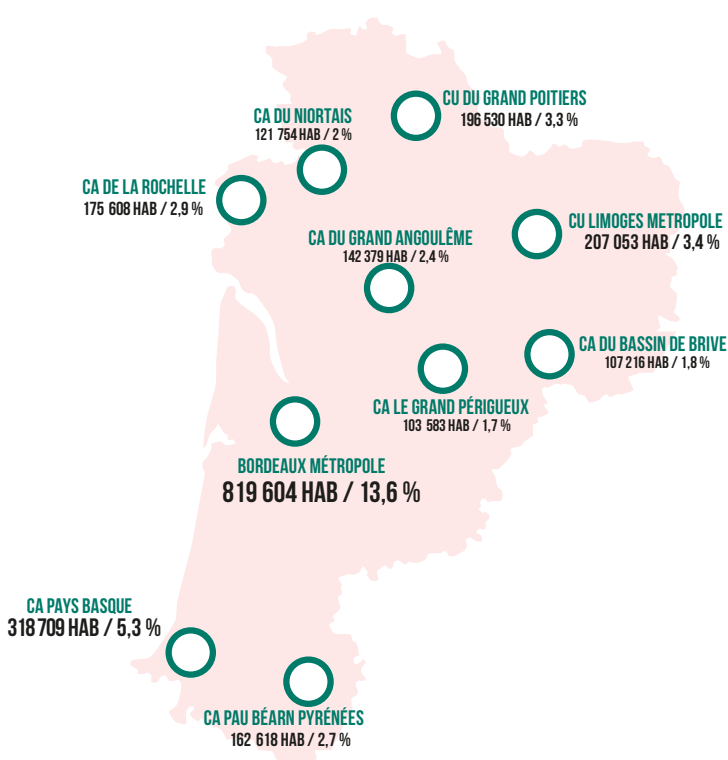


ÉVOLUTION DE LA POPULATION ENTRE 2014 ET 2020

- Forte (entre 8 et 10%)
- Moyenne (entre 4 et 8%)
- Faible (entre 0 et 4%)
- Négative (entre -4 et 0%)

Source : Recensement de la population Insee (2014-2020)

LES 10 PREMIÈRES INTERCOMMUNALITÉS DE NOUVELLE-AQUITAINE



CHIFFRES CLÉS



6 033 952 habitants en Nouvelle-Aquitaine



318 709 habitants au Pays Basque

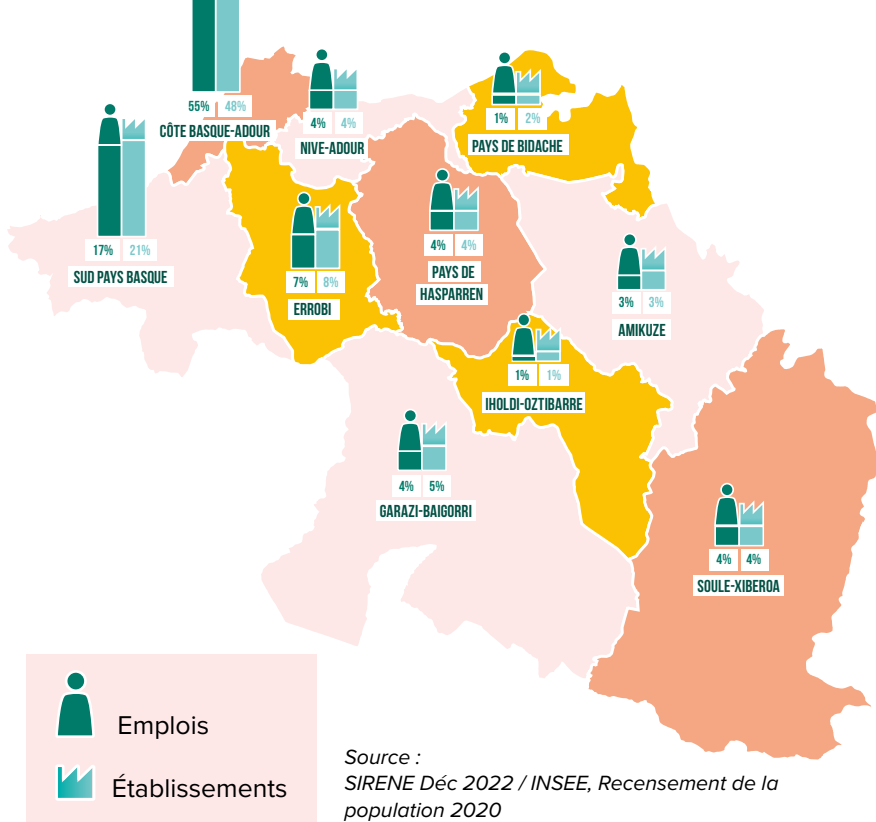


2° agglomération de Nouvelle-Aquitaine

Source : INSEE, Recensement de la population 2014 - 2020

#2 ENTREPRISES ET EMPLOIS

RÉPARTITION DES ÉTABLISSEMENTS ET DES EMPLOIS PAR PÔLE



CHIFFRES CLÉS



71 580
établissements
en 2022

(hors SCI), en progression de
33,42 % depuis 5 ans



132 942
emplois
en 2020

en progression de 9 %
en 5 ans

Source INSEE: (SIRENE décembre 2022) / Emploi (Recensement de la population 2020)

LES 20 PREMIERS EMPLOYEURS PRIVÉS DU PAYS BASQUE

>> 500-999 SALARIÉS



QUIKSILVER
SAINT-JEAN-DE-LUZ -
Commerce de gros
d'habillement

DASSAULT AVIATION
ANGLET - Construction
aéronautique et spatiale

>> 250-499 SALARIÉS



TECHNOFLEX
BIDART - Fabrication
d'emballages en matières plastiques

LAUAK FRANCE
AYHERRE - Fabrication de structures
métalliques et de parties de structures

CLINIQUE AGUILERA
BIARRITZ

ONET-SERVICES
BAYONNE - Activités de nettoyage

DJO FRANCE
MOUGUERRE - Commerce de gros
de produits pharmaceutiques

CARREFOUR
ANGLET - Hypermarchés

CLINIQUE BELHARRA
BAYONNE - Activités hospitalières

EPTA FRANCE SAS
HENDAYE

**SODANG
(LECLERC ANGLET)**
ANGLET

DECATHLON
HENDAYE - Articles
de sport

**PAYS BASQUE
DISTRIBUTION**
URRUGNE - Leclerc

**KEOLIS COTE
BASQUE - ADOUR**
HENDAYE

>> 200-249 SALARIÉS



B.BRAUN MEDICAL
SAINT-JEAN-DE-LUZ

SANTE SERVICE
BAYONNE

MEUBLES IKEA FRANCE
SAINT PIERRE D'IRUBE

POLYCLINIQUE COTE BASQUE SUD
SAINT-JEAN-DE-LUZ - Activités hospitalières

LABORATOIRE RENAUDIN
ITXASSOU - Fabrication de préparations
pharmaceutiques

SIGNATURE VERTICAL & MOBILITY SOLUTIONS
URRUGNE

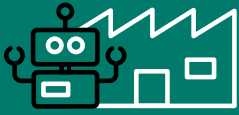
BMS CIRCUITS
MOUGUERRE - Fabrication de cartes électroniques
assemblées

GROUPEMENT D'EMPLOYEURS SANTE
ANGLET

LEROY MERLIN
BAYONNE

M NETTOYAGE
BAYONNE

GROUPE APR
BAYONNE



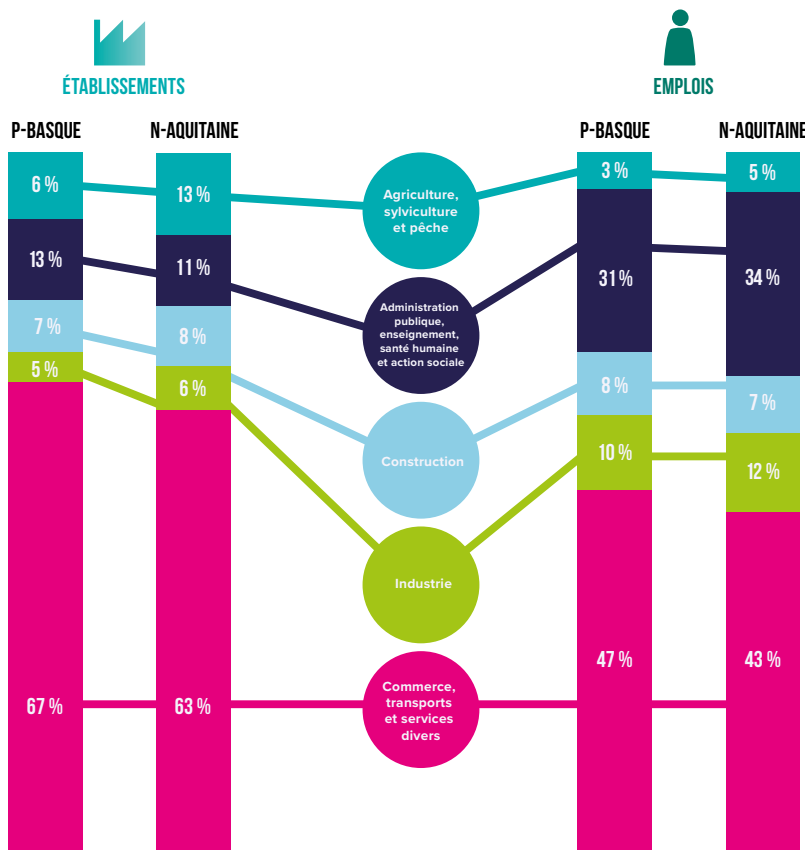
#3 STRUCTURE DU TISSU économique

Suite à des modifications méthodologiques du fichier SIRENE, les secteurs d'activités se base sur la NAF 5 à partir du recensement de la population 2020

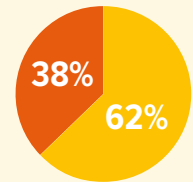
Un profil économique général proche de la moyenne régionale, malgré quelques spécificités :

Légère surreprésentation du commerce, transport et services divers.

RÉPARTITION DES ÉTABLISSEMENTS ET DES EMPLOIS PAR CATÉGORIES D'ACTIVITÉS

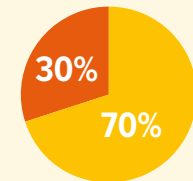


>> Etablissements



- Sphère productive
- Sphère présenteielle

>> Emplois



- Sphère productive
- Sphère présenteielle

Source : INSEE, SIRENE 2023

Source : INSEE 2023, Recensement de la population – EMPLOI 2020 | SIRENE 2023

>> Définition INSEE :

Les activités présentesielles sont les activités mises en oeuvre localement pour la production de biens et de services visant la satisfaction des besoins de personnes présentes dans la zone, qu'elles soient résidentes ou touristes. Les activités productives sont déterminées par différence.



CHIFFRES CLÉS



10 628 Emplois de cadres des fonctions métropolitaines

en progression de 30% en 5 ans

Source : Insee - Analyse fonctionnelles des emplois et cadres des fonctions métropolitaines (2014-2020)



2 353 € Salaire

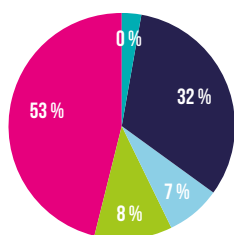
brut mensuel moyen au Pays basque

Source : Urssaf – Acof 2020 ; CCI 2020

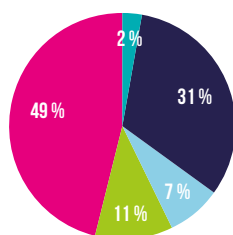
#4 PROFILS ÉCONOMIQUES SPÉCIFIQUES

~ RÉPARTITION DES EMPLOIS PAR SECTEURS D'ACTIVITÉS DANS LA COMMUNAUTÉ D'AGGLOMÉRATION DU PAYS BASQUE

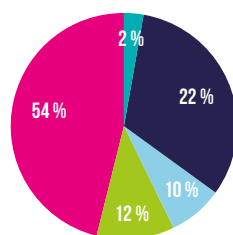
Des profils proches de la structure d'emploi du Pays Basque :



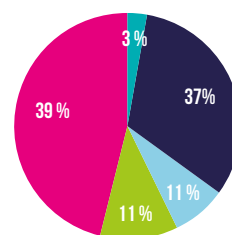
CÔTE BASQUE ADOUR



SUD PAYS-BASQUE

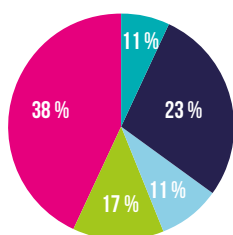


NIVE-ADOUR

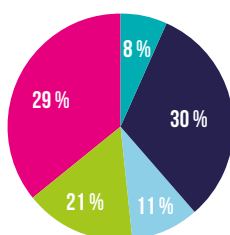


ERROBI

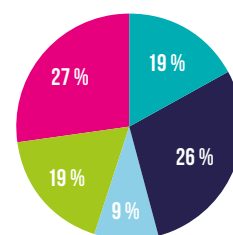
>> Des profils marqués par l'emploi industriel :



PAYS DE BIDACHE

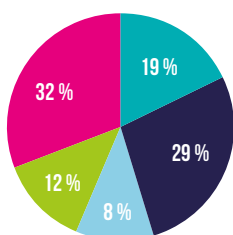


PAYS D'HASPARREN

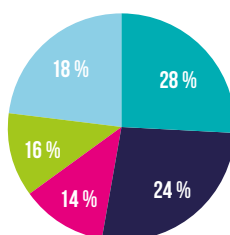


SOULE-XIBEROA

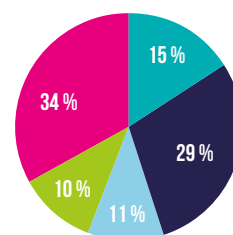
>> Des profils marqués par l'emploi agricole :



GARAZI-BAIGORRI



Iholdi-Ostibarre



AMIKUZE

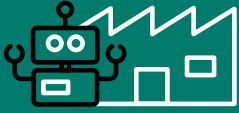
Agriculture, sylviculture et pêche

Administration publique, enseignement, santé humaine et action sociale

Construction

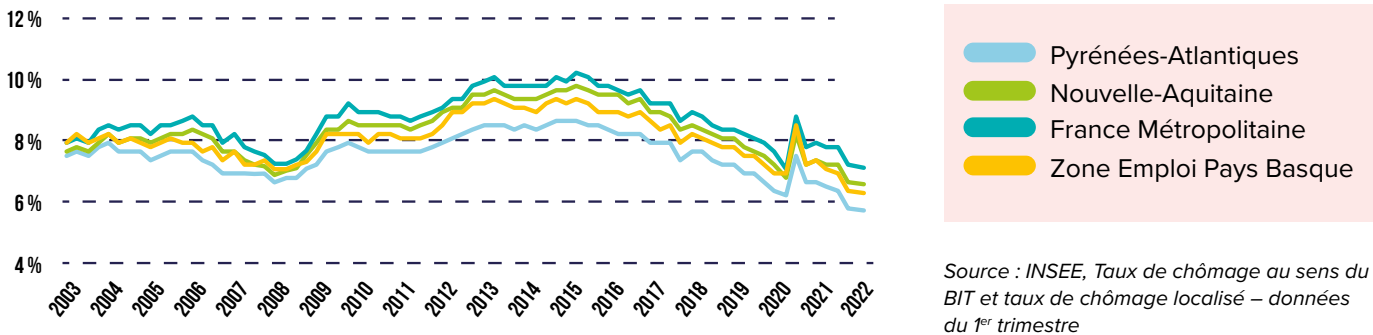
Industrie

Commerce, transports et services divers



#5 MARCHÉ DE L'EMPLOI

EVOLUTION DES TAUX DE CHÔMAGE DU PAYS BASQUE, DU DÉPARTEMENT, DE LA NOUVELLE AQUITAINE ET DE LA FRANCE MÉTROPOLITAINE DE 2003 À 2023

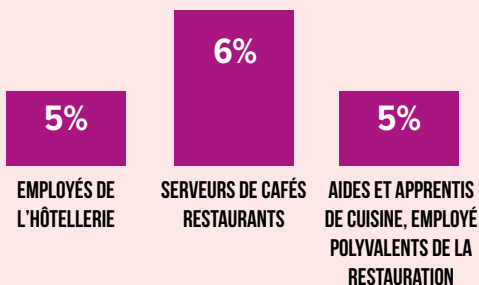


TOP PROJETS SAISONNIERS ET HORS SAISONNIERS

>> HORS SAISONNIER



>> SAISONNIER



Source : Pôle emploi BMO 2023

CHIFFRES CLÉS



9 965 Créations d'établissement
6 228 Fermetures d'établissements

Source : Données INSEE - SIRENE déc 2022



57 % des établissements

Créés en entrepreneur individuel
Source : Insee 2023 / Créations d'entreprises et établissements (2023)



21 340 intentions d'embauches en 2022

(dont 7 426 saisonniers) soit en augmentation de 1,3 % depuis 2021
Source : Pôle emploi BMO 2023



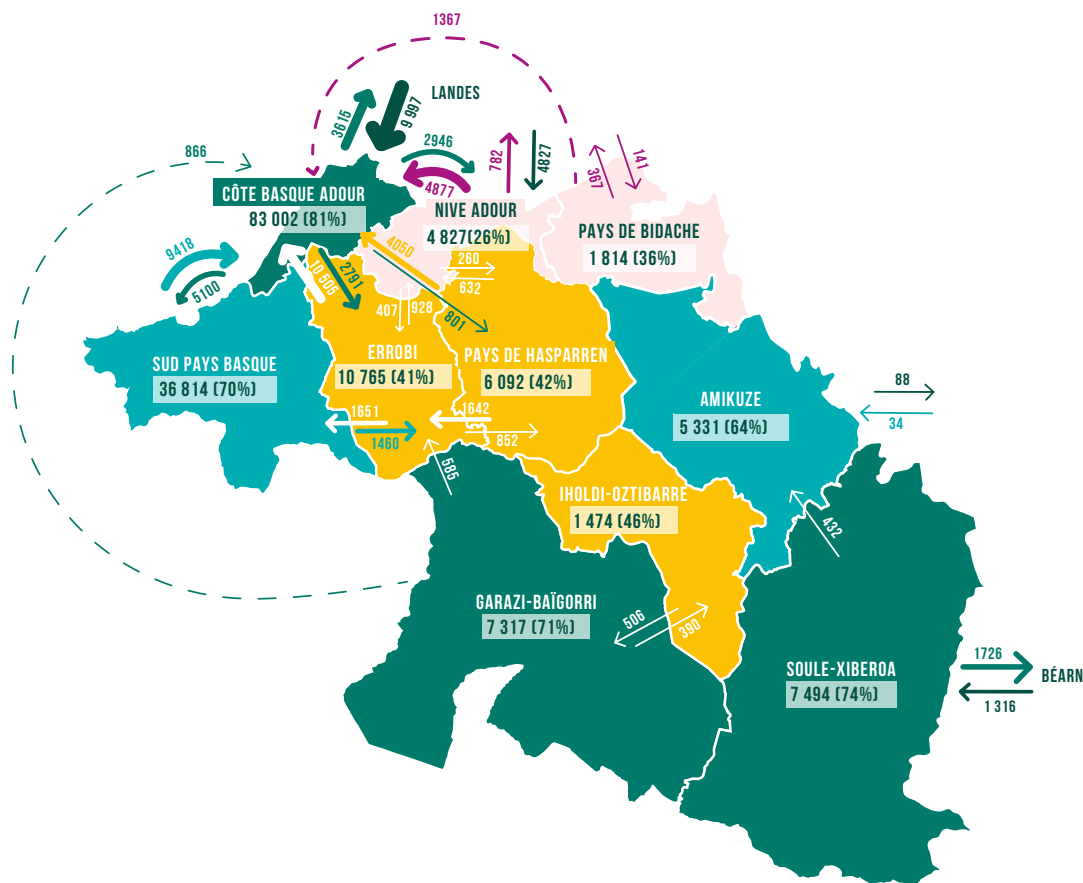
5,7 % : Taux de chômage de la zone d'emploi au 1^{er} trimestre 2023

en deçà de la moyenne régionale : 6,2 % et nationale 6,9 %

Sources : INSEE taux de chômage France, Nouvelle-Aquitaine et département 64

#6 MOBILITÉS

FLUX DOMICILE-TRAVAIL AU PAYS BASQUE ET PART DES ACTIFS OCCUPANT UN EMPLOI SUR LEUR PÔLE DE RÉSIDENCE



>> Part des actifs qui travaillent dans leur pôle de résidence

- Entre 20 et 40%
- Entre 40 et 50%
- Entre 50 et 60%
- Entre 60 et 70%
- Entre 70 et 100%

PÔLE

FLUX INTRA-PÔLE (%)



INFO CLÉS

Indice de concentration de l'emploi égal à 1 à l'échelle du Pays basque signifiant que le territoire compte autant d'emplois que d'actifs occupés

Si l'indice est supérieur à 1, le territoire est une fonction de pôle d'emploi, si l'indice est inférieur à 1, le territoire à une fonction résidentielle

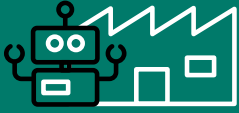
Source : INSEE 2023, Recensement de la population 2020

PÔLE DE RÉSIDENCE	ACTIFS RÉSIDENTS	ACTIFS RÉSIDENTS TRAVAILLANT SUR LE PÔLE	ACTIFS RÉSIDENTS NE TRAVAILLANT PAS SUR LE PÔLE	1 ^{RE} DESTINATION DE TRAVAIL HORS DU PÔLE DE RÉSIDENCE	2 ^È DESTINATION DE TRAVAIL HORS DU PÔLE DE RÉSIDENCE	3 ^È DESTINATION DE TRAVAIL HORS DU PÔLE DE RÉSIDENCE
CÔTE BASQUE ADOUR	102 342	81,1 %	18,8 %	Sud Pays Basque	Landes	Nive-Adour
SUD PAYS BASQUE	52 633	69,9 %	30,0 %	Côte Basque Adour	Autres	Errobi
AMIKUZE	8 267	64,4 %	35,5 %	Béarn	Côte Basque Adour	Soule-Xiberoa
PAYS DE BIDACHE	4 992	36,3 %	63,6 %	Côte Basque Adour	Béarn	Landes
GARAZI-BAIGORRI	10 276	71,2 %	28,7 %	Côte Basque Adour	Errobi	Iholdi-Ostibarre
SOULE-XIBEROA	10 162	73,7 %	26,2 %	Béarn		Côte Basque Adour
IHOLDI-OSTIBARRE	3 230	45,6 %	54,3 %	Garazi-Baigorri	Amikuze	Côte Basque Adour
PAYS D'HASPARREN	14 448	42,1 %	57,8 %	Côte Basque Adour	Errobi	Nive-Adour
ERROBI	26 463	40,6 %	59,3 %	Côte Basque Adour	Sud Pays Basque	Nive-Adour
NIVE-ADOUR	18 645	25,8 %	74,1 %	Côte Basque Adour	Errobi	Landes

POURCENTAGE DU TOTAL DES ACTIFS RÉSIDENTS

- Moins de 5 %
- De 5 % à 10 %
- De 10 % à 20 %
- De 20 % à 50 %
- Plus de 50 %

Source : INSEE - Mobilités professionnelles 2023



#7 BILan

#2

ENTREPRISES ET EMPLOIS

Une dynamique économique qui accompagne la dynamique démographique.

#4

PROFILS ÉCONOMIQUES

Des pôles territoriaux aux profils économiques hétérogènes, **avec une spécificité agricole et industrielle plus marquée sur les pôles de l'intérieur.**

#5

MARCHÉ DE L'EMPLOI

Un niveau de chômage qui suit les tendances régionales et nationales, en restant inférieur.

#1

POUR COMMENCER

Une dynamique démographique globalement positive, avec des disparités de croissance sur le territoire.

#3

STRUCTURE DU TISSU

Un profil économique similaire à celui de la région.

#6

MOBILITÉS

Les actifs se déplacent majoritairement pour travailler dans leur pôle de résidence, les seules exceptions notables sont Errobi, Nive-Adour, Pays de Bidache et Pays de Hasparren pour lesquels il y a un déplacement plus important pour le pôle Côte Basque Adour. On note également des flux importants entre le reste des Pyrénées Atlantiques et l'Est de l'EPCI (pôles Soule-Xiberoa et Amikuze).



CLÉS DE LECTURE

>> ENTREPRISES / ÉTABLISSEMENTS :

Géré par l'INSEE, le répertoire national des entreprises et des établissements (SIRENE) enregistre l'état civil de toutes les entreprises et de leurs établissements, quels que soient leur forme juridique et leur secteur d'activité (public comme privé). Les entreprises étrangères qui ont une représentation ou une activité en France y sont également répertoriées.

>> ÉTABLISSEMENT :

Unité de production géographiquement individualisée, mais juridiquement dépendante de l'entreprise, qui constitue le niveau le mieux adapté à une approche géographique de l'économie.

>> FONCTIONS MÉTROPOLITAINES :

L'INSEE définit cinq grandes fonctions métropolitaines :

- La conception-recherche Professions de la conception, de la recherche, et de l'innovation. Elle se distingue de la fonction prestations intellectuelles par la dimension d'innovation incluse dans les travaux des métiers concernés. Elle regroupe des chercheurs, des ingénieurs, des cadres d'études et de recherche-développement.
- Les prestations intellectuelles Professions mises à disposition de connaissances spécifiques pour le conseil, l'analyse, l'expertise, etc. comme les ingénieurs-conseils, les avocats, les architectes, etc.
- Le commerce inter-entreprises Professions en relations directes avec le commerce de gros et le commerce entre les entreprises, que ce soit pour l'achat ou la vente.
- La gestion Professions liées à l'administration et à la gestion des entreprises (cadres administratifs et financiers, secrétaires, et employés administratifs) et les métiers de la banque et de l'assurance.
- La culture-loisirs Professions des arts, des spectacles de l'information, de la culture et des loisirs (sportifs ou non). Au sein de ces fonctions métropolitaines, la part des cadres (ou chefs d'entreprises de plus de 10 salariés) peut être considérée comme un indicateur pertinent du rayonnement décisionnel des agglomérations.

>> SPHÈRE PRÉSENTIELLE / SPHÈRE PRODUCTIVE :

Toute personne qui vit sur un territoire, de manière permanente ou temporaire, effectue des dépenses pour se nourrir, se loger, se distraire, se déplacer, etc. L'INSEE définit la sphère présenteielle comme l'ensemble des activités destinées à satisfaire les besoins des populations présentes sur le territoire (commerce, services à la personne, construction, activités liées au tourisme, etc.). À l'inverse, la sphère productive regroupe les activités exportables hors du territoire (industrie, services aux entreprises, agriculture, etc.).

>> L'INDICE DE CONCENTRATION DE L'EMPLOI :

Il s'agit du rapport entre le nombre total d'emploi et le nombre d'actif occupé (source : INSEE 2022, recensement de population 2019)



COMMUNAUTÉ
D'AGGLOMÉRATION

—
HIRIGUNE
ELKARGOA

—
COMUNAUTAT
D'AGLOMERACION